

РАЗЪЁМЫ ИЗОЛИРОВАННЫЕ РпИп, РпИм, РпИмп, РшИп, РшИм, РпИп-н, РпИм-н, РпИп-т, РпИм-т, РпФИМ, РпИо

Паспорт

URP/M.001.1

1 Назначение и область применения

1.1 Разъёмы изолированные РпИп, РпИм, РпИмп, РшИп, РшИм, РпИп-н, РпИм-н, РпИп-т, РпИм-т, РпФИМ, РпИо товарного знака IEK® (далее разъёмы) предназначены для оконцевания жил проводов и кабелей с медными или алюминиевыми жилами сечением от 0,5 до 6,0 мм² в электрических цепях переменного и постоянного тока напряжением до 400 В методом обжима (опрессовкой).

1.2 В части требований безопасности разъёмы соответствуют требованиям регламента Таможенного союза ТР ТС 004/2011 и ГОСТ IEC 61210.

1.3 Разъёмы изготавливают из медного сплава с последующим лужением.

1.4 Разъёмы относятся к изделиям одновыводным соединительным без дополнительных средств крепления.

1.5 Климатическое исполнение разъёмов УХЛ3.1 по ГОСТ 15150.

Нормальными условиями эксплуатации разъёмов являются:

температура окружающей среды:

– в ПВХ корпусе – от минус 40 до плюс 80 °С,

– для остальных – от минус 40 до плюс 105 °С;

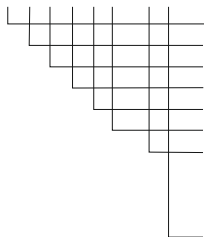
среднее значение относительной влажности не более 90 %.

1.6 Группа условий эксплуатации МЗ по ГОСТ 17516.

2 Технические характеристики

2.1 Расшифровка условного обозначения:

Р х Х И х х - х х



разъём;

- «П» – плоский, «Ш» – штекерный;
- «Ф» – флажковый (если нет буквы, прямой);
- «И» – изолированный;
- «П» – «штырь», «М» – «гнездо», «О» – ответвительный;
- «П» – полностью изолированный, без буквы – открытый;

материал корпуса:

- «Н» – полиамид (нейлон),
- «Т» – термоусаживаемый полиэтилен,
- без буквы – ПВХ;

сечение подключаемого проводника:

- «1,25», «1,5» – 0,5...1,5 мм²,
- «2», «2,5» – 1,5...2,5 мм²
- «5»; «5,5», «6» или «6,0» – 4,0...6,0 мм².

2.2 Основные характеристики разъёмов приведены в таблице 1.

Размеры разъёмов приведены на рисунках 1-11 и в таблице 2.

2.3 Срок службы разъёмов – 5 лет.

Таблица 1

Наименование	Максимально допустимое напряжение Umax, В	Максимальный ток в длительном режиме при Umax, Imax, А	Сечение подключаемых проводов S, мм ²	Цвет изоляции
РпИп 1,25; РпИп-н 1,25; РпИп-т 1,25; РпИм 1,25; РпИм-н 1,25; РпИм-т 1,25; РпИмп 1,25; РпФИм 1,25; РШИм 1,25; РШп 1,25; РпИо 1,5	400	10	0,5...1,5	красный
РпИп 2; РпИп-н 2; РпИп-т 2; РпИм 2; РпИм-н 2; РпИм-т 2; РпИмп 2; РпФИм 2; РШИм 2; РШп 2; РпИо 2,5		15	1,5...2,5	синий
РпИп 5; РпИп-н 6; РпИп-т 6; РпИм-н 6; РпИм-т 6; РпИм 5,5; РпИмп 5,5; РШп 5,5; РШИм 5,5; РпИо 6,0		24	4,0...6,0	жёлтый

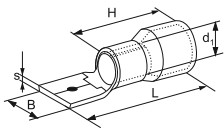


Рисунок 1 – Разъём PnIp

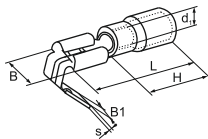


Рисунок 2 – Разъём PnIo

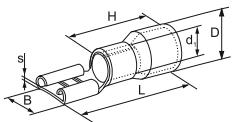


Рисунок 3 – Разъём PnIm

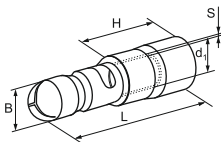


Рисунок 4 – Разъём PnIp

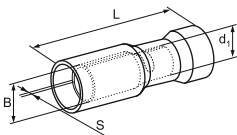


Рисунок 5 – Разъём PnIm

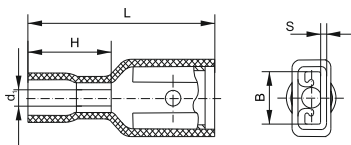


Рисунок 6 – Разъём PnIm

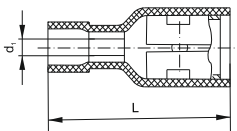


Рисунок 7 – Разъём PnIm-n

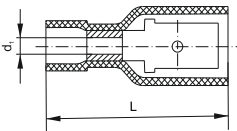
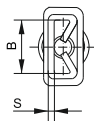
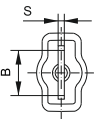


Рисунок 8 – Разъём PnIp-n



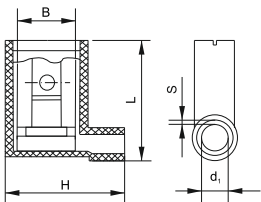


Рисунок 9 – Разъём RpFIM

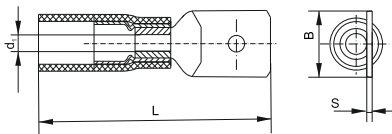


Рисунок 10 – Разъём RpIp-t

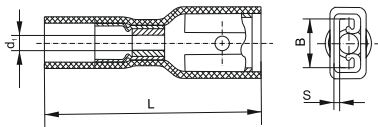


Рисунок 11 – Разъём RpIm-t

Таблица 2

№ пп	Наименование	Размеры, мм					
		s	B	B1	d1	L	H
1	Разъём RpИм 1,25-5-0,8	0,35	5,60	-	1,7	19,0	10,0
2	Разъём RpИм 1,25-250	0,40	7,40	-	1,7	21,0	10,0
3	Разъём RpИм 2-5-0,8	0,35	5,60	-	2,3	19,0	10,0
4	Разъём RpИм 2-250	0,40	7,40	-	2,3	21,0	10,0
5	Разъём RpИм 5,5-6-0,5	0,40	7,40	-	3,4	25,0	14,0
6	Разъём RpIp 2-6-0,8	0,80	6,35	-	2,3	21,0	10,0
7	Разъём RpIp 1,25-6-0,8	0,80	6,35	-	1,7	21,0	10,0
8	Разъём RpIp 1,25-5-0,8	0,80	4,75	-	1,7	18,5	10,0
9	Разъём RpIp 2-5-0,8	0,80	4,75	-	2,3	18,5	10,0
10	Разъём RpIp 5-6-0,8	0,80	6,35	-	2,3	21,0	10,0
11	Разъём RpИмп 1,25-250	0,80	3,28	-	1,7	20,0	5,6
12	Разъём RpИмп 1,25-5-0,8	0,80	3,28	-	1,7	21,5	7,4
13	Разъём RpИмп 2-250	0,80	5,00	-	2,3	20,0	5,6
14	Разъём RpИмп 2-5-0,8	0,80	5,00	-	2,3	21,5	7,4
15	Разъём RpИмп 5,5-6-0,5	0,80	6,60	-	3,4	25,5	7,4

Таблица 2 (продолжение)

№ пп	Наименование	Размеры, мм					
		s	B	B1	d1	L	H
16	Разъем РШим 1,25-5-4	0,40	4,00	-	1,7	24,5	-
17	Разъем РШим 2-5-4	0,40	4,00	-	2,3	24,5	-
18	Разъем РШим 5,5-6-4	0,40	5,00	-	3,4	25,0	-
19	Разъем РШИп 1,25-4	0,40	4,00	-	1,7	21,0	10,0
20	Разъем РШИп 2-5-4	0,40	4,00	-	1,7	21,0	10,0
21	Разъем РШИп 5,5-4	0,40	4,00	-	3,4	25,0	14,0
22	Разъем РпИм-н 1,25-7-0,8	0,40	6,60	-	1,7	21,8	-
23	Разъем РпИм-н 2-7-0,8	0,40	6,60	-	2,3	21,8	-
24	Разъем РпИм-н 6-7-0,8	0,40	6,60	-	3,4	23,4	-
25	Разъем РпИп-н 1,25-7-0,8	0,80	6,30	-	1,7	23,2	-
26	Разъем РпИп-н 2-7-0,8	0,80	6,30	-	2,3	23,2	-
27	Разъем РпИп-н 6-7-0,8	0,80	6,30	-	3,4	25,8	-
28	Разъем РпФИМ 2-7-0,8	0,80	6,60	-	2,3	17,3	15,0
29	Разъем РпФИМ 1,25-7-0,8	0,80	6,60	-	1,5	16,5	15,0
30	Разъем РпИп-т 1,25-7-0,8	0,80	6,30	-	1,7	35,0	-
31	Разъем РпИп-т 2-7-0,8	0,80	6,30	-	2,3	35,0	-
32	Разъем РпИп-т 6-7-0,8	0,80	6,30	-	3,4	35,0	-
33	Разъем РпИм-т 1,25-7-0,8	0,40	6,60	-	1,7	28,0	-
34	Разъем РпИм-т 2-7-0,8	0,40	6,60	-	2,3	28,0	-
35	Разъем РпИм-т 6-7-0,8	0,40	6,60	-	3,4	28,0	-
36	РпИю 1,5-7,5-0,8	0,80	7,5	5,5	1,9	21	10,5
37	РпИю 2,5-7,5-0,8	0,80	7,5	5,5	2,4	22	11,0
38	РпИю 6,0-7,5-0,8	0,80	7,5	5,5	3,6	25	13,5

3 Комплектность

В комплект поставки входят:

- разъёмы – 20 или 100 шт. (в индивидуальной упаковке) * ,
- паспорт – 1 экз. на групповую упаковку.

* в зависимости от артикула заказываемых разъёмов.

4 Требования безопасности

ЗАПРЕЩАЕТСЯ! ПРОИЗВОДИТЬ ОБЖИМ РАЗЪЁМОВ НА ПРОВОДАХ, НАХОДЯЩИХСЯ ПОД НАПРЯЖЕНИЕМ.

4.1 Разъёмы соответствуют требованиям безопасности по ГОСТ 12.2.007.0.

4.2 При монтаже и эксплуатации разъёмов необходимо соблюдать требования «Правил техники безопасности и технической эксплуатации электроустановок потребителей».

4.3 Для обеспечения высокого качества опрессовки рекомендуется использовать клещи обжимные для соответствующего типа разъёмов (например, клещи КО-01, КО-02).

4.4 Монтаж электрических цепей с использованием разъёмов должен осуществляться при температуре окружающей среды от минус 20 ± 2 до плюс 50 ± 2 °С.

4.5 При нормальном функционировании по истечении срока службы разъёмы не представляют опасности в дальнейшей эксплуатации.

5 Условия транспортирования, хранения и утилизации

5.1 Транспортирование разъёмов в части воздействия механических факторов – по группе Ж ГОСТ 23216, климатических факторов – по группе 4 (Ж2) ГОСТ 15150.

5.2 Транспортирование разъёмов допускается в упаковке изготовителя любым видом крытого транспорта, обеспечивающим предохранение упакованных разъёмов от механических повреждений, загрязнения и попадания влаги.

5.3 Хранение разъёмов в части воздействия климатических факторов по группе 2 (С) ГОСТ 15150. Хранение изделий осуществляется только в упаковке изготовителя в помещениях с естественной вентиляцией при температуре окружающего воздуха от минус 45 до плюс 50 °С и относительной влажности 70 %, допускается хранение при относительной влажности до 95 % при 25 °С.

5.4 Утилизация разъёмов производится путём передачи их организациям, занимающимся приёмом и переработкой цветных металлов и изделий из пластмассы.

6 Гарантийные обязательства

6.1 Гарантийный срок эксплуатации разъёмов – 3 года со дня продажи при условии соблюдения потребителем правил монтажа, эксплуатации, транспортирования и хранения.

6.2 Разъёмы неремонтопригодны. При выходе из строя разъёмы утилизировать.

ИНФОРМАЦИЯ ДЛЯ ПОТРЕБИТЕЛЕЙ

Адреса организаций для обращения потребителей

Российская Федерация

ООО «ИЭК ХОЛДИНГ»

142100, Московская область, город
Подольск, проспект Ленина, дом 107/49,
офис 457
Тел./факс: +7 (495) 542-22-27
info@iek.ru
www.iek.ru

МОНГОЛИЯ

«ИЭК Монголия» КОО

Улан-Батор, 20-й участок
Баянголского района, Западная зона
промышленного района 16100,
Московская улица, 9
Тел.: +976 7015-28-28
Факс: +976 7016-28-28
info@iek.mn
www.iek.mn

УКРАИНА

ООО «ТД УКРЭЛЕКТРОКОМПЛЕКТ»

08132, Киевская область,
Киево-Святошинский район,
г. Вишневое, ул. Киевская, 6В
Тел.: +38 (044) 536-99-00
info@iek.com.ua
www.iek.ua

Республика Беларусь

ООО «ИЭК ХОЛДИНГ»

(Представительство в Республике
Беларусь)
220025, г. Минск, ул. Шафарнянская, д.
11, пом. 62
Тел.: + 375 (17) 286-36-29
iek.by@iek.ru
www.iek.ru

Республика Молдова

П.И.К. «ИЭК МОЛДОВА» О.О.О.

MD-2068, г. Кишинев, ул. Петрикань, 31
Тел.: +373 (22) 479-065,
+373 (22) 479-066
Факс: +373 (22) 479-067
info@iek.md; infomd@md.iek.ru
www.iek.md

Страны Азии

Республика Казахстан

ТОО «ТД ИЭК.КАЗ»

040916, Алматинская область,
Карасайский район, п. Иргели,
мкр. Акжол 71А
Тел.: +7 (727) 237-92-49,
+7 (727) 222-00-97
infokz@iek.ru
www.iek.kz

Страны Евросоюза

Латвийская Республика

ООО «ИЭК Балтия»

LV-1005, г. Рига, ул. Ранкас, 11
Тел.: +371 2934-60-30
iek-baltija@inbox.lv
www.iek.ru

7 Свидетельство о приёмке

Разъёмы _____ соответствуют требованиям Таможенного союза ТР ТС 004/2011 и ГОСТ IEC 61210.

Дата изготовления _____

Партия _____

Штамп технического контроля изготовителя _____

Дата продажи _____

Штамп магазина _____



Fe Произведено: НИНГБО ФЕНГТАЙ ПЛАСТИК ЭЛЕКТРИК КО, ЛТД
Цзиньтэн Род 8, Усян Индастриал Зоун, Нингбо, Чжецзян, Китай

Made by: NINGBO FENGTAI PLASTIC ELECTRIC CO.,LTD
No.8, Jinteng Road, Wuxiang Industrial Zone, Ningbo, Zhejiang, China

Импортер: ООО «Монолит»
Россия, 690068, Приморский край, Владивосток,
пр-т 100-летия Владивостока 143, помещение 4