

РОЗЕТКИ ПАНЕЛЬНЫЕ РП СЕРИИ MAGNUM

Инструкция по монтажу. Паспорт

PSR.001.2

1 Назначение и область применения

1.1 Розетки панельные РП серии MAGNUM товарного знака IEK (далее – розетки) предназначены для применения в сетях переменного тока напряжением до 250 В частотой 50 Гц.

1.2 Область применения розеток: панели электрощитового оборудования.

1.3 По требованиям безопасности соответствуют требованиям технического регламента Таможенного союза ТР ТС 004/2011 и ГОСТ IEC 60884-1.

2 Основные технические параметры

2.1 Основные технические параметры розеток приведены в таблице 1.

2.2 Электрическая схема соединений представлена на рисунке 1.

2.3 Габаритные и присоединительные размеры розеток представлены на рисунках 2–4.

Таблица 1 – Технические параметры

Параметры	Значение						
	РП11-3	РП12-3	РП13-3	РП14-3	РП15-3	РП16-3	РП17-3
Типоисполнение	РП11-3	РП12-3	РП13-3	РП14-3	РП15-3	РП16-3	РП17-3
Напряжение изоляции, В	250						
Номинальная частота, Гц	50						
Номинальный ток, А	16						
Максимальное сечение присоединяемых проводников, мм ²	2,5						
Тип розеток	2Р+⊕						
Степень защиты по ГОСТ 14254 (IEC)	IP44	IP54	IP54	IP54	IP44	IP54	IP54
Цвет	синий		серый	черный	синий		
С увеличенным фланцем	–						+
Наличие шторок	–				+		–
Температура эксплуатации	от минус 25 до плюс 40 °С						
Срок службы, лет, не менее	15						

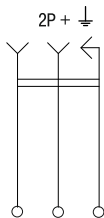


Рисунок 1 – Электрическая схема розеток

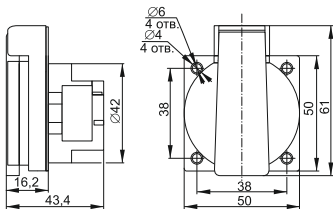


Рисунок 2 – RP11-3, RP15-3

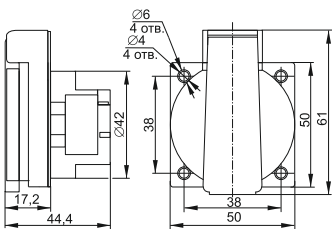


Рисунок 3 – RP12-3, RP13-3, RP14-3, RP16-3

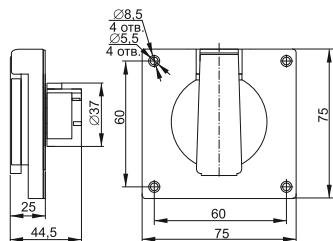


Рисунок 4 – RP17-3

3 Комплектность

3.1 В комплект поставки входит:

- изделие – 1 шт.;
- инструкция по монтажу. Паспорт – 1 экз. (на групповую упаковку).

4 Требования по безопасности

4.1 Монтаж розетки осуществлять только при отключенном электропитании сети. Обязательно убедитесь в отсутствии напряжения на месте работ с помощью указателя напряжения.

ЗАПРЕЩАЕТСЯ! ЭКСПЛУАТАЦИЯ РОЗЕТКИ ПРИ ОБРАЗОВАНИИ ТРЕЩИН В ПРОЦЕССЕ ЭКСПЛУАТАЦИИ ИЛИ СКОЛОВ В ОСНОВАНИИ РОЗЕТКИ ИЛИ КРЫШКЕ.

ЗАПРЕЩАЕТСЯ! ПОДКЛЮЧЕНИЕ РОЗЕТКИ К НЕИСПРАВНОЙ ЭЛЕКТРОПРОВОДКЕ.

5 Монтаж и эксплуатация

5.1 Монтаж, подключение и пуск в эксплуатацию розетки должен осуществлять только квалифицированный электротехнический персонал.

5.2 Монтаж и подключение розетки:

- отключить корпус (электрощит) от электроснабжения, если он действующий;
 - на панели, предназначенной для установки розетки, разметить место под установку и крепеж розетки (присоединительные размеры указаны на рисунках 2–4);
 - вставить корпус розетки в подготовленное отверстие и закрепить его за фланец при помощи винтов;
 - подготовленные к монтажу электрические провода присоединить к винтовым зажимам L и N розетки. Провод с изоляцией желто-зеленого цвета необходимо присоединить к винтовому зажиму РЕ.
- 5.3 Розетки являются законченным изделием и ремонту не подлежат.
- 5.4 При выходе из строя изделие заменить.

6 Условия транспортирования, хранения и утилизации

- 6.1 Транспортирование розеток производится при температуре от минус 45 до плюс 50 °С любым видом крытого транспорта, обеспечивающим предохранение упакованных розеток от повреждений.
- 6.2 Хранение розеток осуществляется в упаковке изготовителя в помещениях с естественной вентиляцией. Температура окружающего воздуха от минус 45 до плюс 50 °С. Верхнее значение относительной влажности воздуха 98 % при плюс 25 °С.
- 6.3 Утилизируются как изделия бытовой электронной техники.

7 Гарантийные обязательства

- 7.1 Гарантийный срок эксплуатации розеток – 5 лет со дня продажи при условии соблюдения потребителем правил эксплуатации, транспортирования и хранения.
- 7.2 В период гарантийных обязательств и при возникновении претензий обращаться к продавцу или в организации:

Российская Федерация
ООО «ИЭК ХОЛДИНГ»
142100, Московская область,
г. Подольск, Проспект Ленина,
дом 107/49, офис 457
Тел./факс: +7 (495) 542-22-27
info@iek.ru
www.iek.ru

Республика Молдова
«ИЭК ТРЭЙД» О.О.О.
MD-2044, город Кишинев,
ул. Мария Дрэган, 21
Тел.: +373 (22) 479-065, 479-066
Факс: +373 (22) 479-067
info@iek.md; infomd@md.iek.ru
www.iek.md

МОНГОЛИЯ
«ИЭК Монголия» КОО
Улан-Батор, 20-й участок Баянголского
района, Западная зона промышленного
района 16100, Московская улица, 9
Тел.: +976 7015-28-28
Факс: +976 7016-28-28
info@iek.mn
www.iek.mn

УКРАИНА
ООО «ТОРГОВЫЙ ДОМ
УКРЭЛЕКТРОКОМПЛЕКТ»
08132, Киевская область,
Киево-Святошинский район,
г. Вишневое, ул. Киевская, 6В
Тел.: +38 (044) 536-99-00
info@iek.com.ua
www.iek.ua

Страны Азии**Республика Казахстан****ТОО «ТД ИЭК. КАЗ»**

040916, Алматинская область,
Карасайский район, с. Иргели,
мкр. Акжол, 71А
Тел.: +7 (727) 237-92-49, 237-92-50
infokz@iek.ru
www.iek.kz

Республика Беларусь**ООО «ИЭК ХОЛДИНГ»**

(Представительство
в Республике Беларусь)
220025, г. Минск,
ул. Шафарнянская, д. 11, пом. 62
Тел.: +375 (17) 286-36-29
iek.by@iek.ru
www.iek.ru

Страны Евросоюза**Латвийская Республика****ООО «ИЭК Балтия»**

LV-1005, г. Рига, ул. Ранкас, 11
Тел.: +371 2934-60-30
iek-baltija@inbox.lv
www.iek.ru

8 Свидетельство о приёмке

Розетки панельные РП серии MAGNUM изготовлены в соответствии с действующей технической документацией и признаны годными для эксплуатации.

Номер партии, месяц и год изготовления изделия указаны на упаковке в графах «ПАРТИЯ» и «ДАТА».

Штамп ОТК _____

Дата продажи _____

Штамп магазина _____



CP 26



Произведено: МЕТЕ ЭНЕРЖИ КАБЛО ВЕ ЭЛЕКТРИК
МАЛЗЕМЕЛЕРИ САН. ВЕ ТИДЖ. А.Ш.
10007, УЛИЦА № 34, ОРГ.ПРОМЫШЛЕННАЯ ЗОНА ИМ.
АТАТЮРКА, ЧИЙЛИ / ИЗМИР, Турция

Made by: METE ENERJİ KABLO VE ELEKTRİK MALZEMELERİ
SAN. VE TİC. A.Ş.
A.O.S.B. 10007 Sokak No:34, Cigli – Izmir, TURKEY

Импортер: ООО «ИЭК ХОЛДИНГ»
Российская Федерация, 142100, Московская область,
город Подольск, Проспект Ленина, дом 107/49, офис 457