

# КНОПКИ УПРАВЛЕНИЯ

## Этикетка

ВВ.001.1

### 1 Назначение и область применения

Кнопки управления товарного знака IEK (далее – кнопки) предназначены для оперативного управления магнитными пускателями (контакторами), реле автоматики и другим технологическим оборудованием в электрических цепях переменного тока напряжением до 660 В и постоянного тока напряжением до 440 В.

Кнопки соответствуют требованиям ГОСТ IEC 60947-1, ГОСТ IEC 60947-5-1.

Область применения кнопок: в электрощитовом, промышленном, технологическом оборудовании и на объектах энергоснабжения.

### 2 Технические характеристики

Типоисполнения и краткие технические характеристики кнопок приведены в таблицах 1–2 Приложения А.

Электрические схемы кнопок управления представлены на рисунке 1 Приложения А.

Габаритные и установочные размеры кнопок приведены на рисунке 2 Приложения А.

### 3 Комплектность

В комплект поставки входит:

Наименование	Количество в групповой упаковке
Изделие	10 шт.
Паспорт	1 экз.

### 4 Требования безопасности

По способу защиты от поражения электрическим током кнопки соответствуют классу II по ГОСТ IEC 61140.

Монтаж кнопок осуществлять только при отключенном электропитании. Обязательно убедиться в отсутствии напряжения на месте работ с помощью указателя напряжения, мультиметра.

## **5 Монтаж и эксплуатация**

Монтаж, подключение и ввод устройства в эксплуатацию должны осуществляться только квалифицированным электротехническим персоналом, прошедшим инструктаж по технике безопасности, с соблюдением правил, установленных в нормативно-технической документации.

Кнопки должны устанавливаться в электрощитах, сборках, корпусах пультов управления со степенью защиты не ниже IP30 по ГОСТ 14254 (IEC 60529).

Кнопки устанавливаются на панелях толщиной до 6 мм в отверстия диаметром 22 мм (30 мм для кнопок PPBB-30N).

Установка и подключение кнопок LA167-B должны производиться в следующей последовательности:

- отключить корпус (электрощит) от электроснабжения, если он действующий;
- на панели, предназначенной для установки кнопки, разметить место установки и вырезать отверстие диаметром 22 мм;
- ослабить винты крепления головки кнопки и вынуть её из корпуса, повернув против часовой стрелки;
- удерживая основание кнопки с обратной стороны панели, вставить головку с лицевой стороны в основание и повернуть до упора по часовой стрелке;
- удерживая основание от смещения, закрутить винты крепления до упора, проверить надёжность крепления на смещение;
- проверить правильность срабатывания кнопки, подсоединив к выходным зажимам контактов (поочерёдно) тестирующее устройство (мультиметр в режиме прозвона цепи или любое другое устройство) и произведя несколько нажатий на кнопку;
- присоединить необходимые провода в соответствии со схемой собираемой цепи.

Установка и подключение кнопок D8, SB-7, ABLFS-22, ABLFP-22, ABLF-22, AEAL-22 должны производиться в следующей последовательности:

- отключить корпус (электрощит) от электроснабжения, если он действующий;
- на панели, предназначенной для установки кнопки, разметить место установки и вырезать отверстие диаметром 22 мм;
- нажать на фиксатор/ повернуть фиксатор крепления головки кнопки и вынуть её из корпуса;

- с основания головки отвинтить гайку крепления, вставить головку кнопки в подготовленное отверстие и закрепить ее на панели гайкой, навинтив ее на основание головки сзади панели;

- корпус кнопки надеть на основание головки и повернуть фиксатор механизма крепления/ до щелчка;

- проверить правильность срабатывания кнопки, подсоединив к выходным зажимам контактов (поочерёдно) тестирующее устройство (мультиметр в режиме прозвона цепи или любое другое устройство) и произведя несколько нажатий на кнопку;

- присоединить необходимые провода в соответствии со схемой собираемой цепи.

Кнопки являются неремонтопригодными, при выходе из строя изделие заменить.

## **6 Условия транспортирования, хранения и утилизации**

Транспортирование кнопок производится при температуре от минус 40 до плюс 50 °С в упаковке изготовителя любым видом крытого транспорта, обеспечивающим предохранение упакованных кнопок управления от механических повреждений, загрязнения и попадания влаги.

Хранение кнопок осуществляется в упаковке изготовителя в помещениях с естественной вентиляцией при температуре окружающего воздуха от минус 40 до плюс 50 °С и относительной влажности 60–70 %.

Утилизация изделия производится путём его разборки и передачи организациям, занимающимся переработкой пластмасс, цветных и черных металлов.

## Приложение А

Таблица 1

Наименование параметра		Значение	
Номинальное рабочее напряжение контактов, В	переменного тока	48; 120; 230; 400; 660	
	постоянного тока	24; 48; 110; 220; 440	
Категория применения	переменного тока	AC-15	
	постоянного тока	DC-13	
Номинальное напряжение по изоляции $U_i$ , В		660	
Номинальный тепловой ток $I_{th}$ , А		10	
Номинальный рабочий ток $I_e$ в категории применения, А	AC-15	48, 120 В-	10
		230 В-	7,5
		400 В-	4,5
		660 В-	2,5
	DC-13	24 В	10
		48 В	5
		110 В	2,5
		220 В	1,3
		440 В	0,6
Степень защиты с наружной стороны по ГОСТ 14254 (IEC 60529) при установке в щитовое оборудование		IP40* (IP67 для кнопок LA167-B)	
Степень защиты со стороны зажимов по ГОСТ 14254 (IEC 60529)		IP00	
Степень загрязнения		3	
Электрическая износостойкость, циклов В-О×10 <sup>6</sup>	переменный ток	0,3 (0,1 для PPBB-30N, APBB-22N)	
	постоянный ток	0,25-10 <sup>6</sup> (0,08 для PPBB-30N, APBB-22N)	
Механическая износостойкость, циклов В-О×10 <sup>6</sup>		0,6 (0,3 для PPBB-30N, APBB-22N)	
Установочный диаметр, мм		22, кроме PPBB-30N I-0 30 для PPBB-30N I-0	
Максимальная присоединительная способность контактных зажимов		два проводника сечением не более 2,5 мм <sup>2</sup> на зажим	
Диапазон рабочих температур, °С		от минус 10 до плюс 40	
Срок службы, лет		10	
Гарантийный срок эксплуатации кнопок, лет		5	

\* Возможна установка кнопок управления в пластиковый корпус поста КП (заказывается отдельно) для обеспечения степени защиты IP54.

Таблица 2

Артикул	Наименование	Наименование параметра					Число контактных групп*	
		Конструктивное исполнение	Функциональное назначение	Подсветка	Цвет	Замыкающий	Размыкающий	
BBD21-PPBB-K51	Кнопка PPBB-30N	Кнопочный сдвоенный выключатель (пост)	Оперативное управление контакторами: "Пуск-Стоп"	неоновая лампа (съёмная*) 230 В-, цоколь BA9S	зеленый – "Пуск"; красный – "Стоп"	1	1	
BBD11-APBB-	Кнопка APBB-22N							
BBG20-AELA-K05	Кнопка AELA-22	Нажимная кнопка "Грибок" без фиксации	Оперативное управление технологическим оборудованием	цоколь BA9S	желтый			
BBG20-AELA-K07					синий			
BBG20-AELA-K04					красный			
BBG20-AELA-K06					зеленый			
BBG30-AEA-K04					Кнопка AEA-22			–
BBG30-AEA-K06	зеленый							
BBG30-AEA-K05	желтый							
BBG30-AEA-K07	синий							
BBG40-ANE-K04	Кнопка ANE-22	Поворотно-нажимная кнопка "Грибок" с фиксацией		неоновая лампа (съёмная*) 230 В-, цоколь BA9S	красный			
BVG10-AE-K04	Кнопка AE-22			–				
BVT40-SB7-K06	Кнопка SB-7 "Пуск"	Нажимная кнопка фиксации			зеленый		переключающий	
BVT40-SB7-K04	Кнопка SB-7 "Стоп"				красный		переключающий	
BVT30-ABLFS-	Кнопка ABLFS-22			неоновая лампа (съёмная*) 230 В-, цоколь BA9S	красный	1	1	
BVT30-ABLFS-					зеленый			
BVT30-ABLFS-					желтый			
BVT30-ABLFS-					синий			
BVT30-ABLFS-					белый			
BVT30-ABLFS-					прозрачный			
BVT30-ABLFS-					красный			
BVT20-ABLFP-	Кнопка ABLFP-22				зеленый			
BVT20-ABLFP-					красный			
BVT20-ABLFP-					желтый			

## Продолжение таблицы 2

Артикул	Наименование	Наименование параметра						
		Конструктивное исполнение	Функциональное назначение	Подсветка	Цвет	Число контактных групп*		
						Замыкающий	Размыкающий	
BBT20-ABLFP-	Кнопка ABLFP-22	Нажимная кнопка фиксации	Оперативное управление технологическим оборудованием	неоновая лампа (съёмная) 230 В-, цоколь BA9S	синий	1	1	
BBT20-ABLFP-					белый			
BBT20-ABLFP-					прозрачный			
BBT10-ABLF-K04					Кнопка ABLF-22			красный
BBT10-ABLF-K06								зеленый
BBT10-ABLF-K05								желтый
BBT10-ABLF-K07								синий
BBT10-ABLF-K01								белый
BBT10-ABLF-K08					прозрачный			
BVG60-AEAL-K04	Кнопка AEAL-22	Нажимная кнопка "Грибок" с фиксацией			красный			
BBT20-BWF3161-1-12-	Кнопка LA167-BWF3161	Нажимная кнопка без фиксации	Оперативное управление технологическим оборудованием	съёмная светодиодная матрица 230 В-, BA9S**	белый	1	–	
BBT20-BWF3361-1-12-	Кнопка LA167-BWF3361				зеленый	1	–	
BBT20-BWF3462-2-12-67-K04	Кнопка LA167-BWF3462				красный	–	1	
BBT20-BWF3561-1-12-	Кнопка LA167-BWF3561				желтый	1	–	
BBT20-BWF3661-1-12-	Кнопка LA167-BWF3661				синий	1	–	
BBT20-BWF3171-1-12-	Кнопка LA167-BWF3171				белый	1	–	
BBT20-BWF3371-1-12-	Кнопка LA167-BWF3371				зеленый	1	–	
BBT20-BWF3472-2-12-67-K04	Кнопка LA167-BWF3472				красный	–	1	
BBT20-BWF3571-1-12-	Кнопка LA167-BWF3571				желтый	1	–	
BBT20-BWF3671-1-12-	Кнопка LA167-BWF3671				синий	1	–	

## Продолжение таблицы 2

Артикул	Наименование	Наименование параметра					
		Конструктивное исполнение	Функциональное назначение	Подсветка	Цвет	Число контактных групп*	
						Замыкающий	Размыкающий
BVT20-BP21-1-22-67-K02	Кнопка LA167-BP21	Нажимная кнопка без фиксации	Оперативное управление технологическим оборудованием	–	черный	1	–
BVT20-BP31-1-22-67-K06	Кнопка LA167-BP31				зеленый	1	–
BVT20-BP51-1-22-67-K05	Кнопка LA167-BP51				желтый	1	–
BVT20-BP61-1-22-67-K07	Кнопка LA167-BP61				синий	1	–
BVT20-BP42-2-22-67-K04	Кнопка LA167-BP42				красный	–	1
BVT20-BP35-3-22-67-K06	Кнопка LA167-BP35				зеленый	1	1
BVT20-BP45-3-22-67-K04	Кнопка LA167-BP45				красный	1	1
BVT20-BW3161-1-12-67-K01	Кнопка LA167-BW3161				съемная светодиодная матрица 230 В-, BASS**	–	белый
BVT20-BW3361-1-12-67-K06	Кнопка LA167-BW3361	зеленый	1	–			
BVT20-BW3462-2-12-67-K04	Кнопка LA167-BW3462	красный	–	1			
BVT20-BW3561-1-12-67-K05	Кнопка LA167-BW3561	желтый	1	–			
BVT20-BW3661-1-12-67-K07	Кнопка LA167-BW3661	синий	1	–			
BVT20-BW3171-1-12-67-K01	Кнопка LA167-BW3171	белый	1	–			
BVT20-BW3371-1-12-67-K06	Кнопка LA167-BW3371	зеленый	1	–			
BVT20-BW3472-2-12-67-K04	Кнопка LA167-BW3472	красный	–	1			
BVT20-BW3571-1-12-67-K05	Кнопка LA167-BW3571	желтый	1	–			
BVT20-BW3671-1-12-67-K07	Кнопка LA167-BW3671	синий	1	–			
BVT20-BAF11-1-22-67-K01	Кнопка LA167-BAF11	–	–	белый	1	–	

## Продолжение таблицы 2

Артикул	Наименование	Наименование параметра					
		Конструктивное исполнение	Функциональное назначение	Подсветка	Цвет	Число контактных групп*	
						Замыкающий	Размыкающий
BVT20-BAF21-1-22-67-K02	Кнопка LA167-BAF21	Нажимная кнопка без фиксации	Оперативное управление технологическим оборудованием	-	черный	1	-
BVT20-BAF31-1-22-67-K06	Кнопка LA167-BAF31				зеленый	1	-
BVT20-BAF51-1-22-67-K05	Кнопка LA167-BAF51				желтый	1	-
BVT20-BAF61-1-22-67-K07	Кнопка LA167-BAF61				синий	1	-
BVT20-BAF22-2-22-67-K02	Кнопка LA167-BAF22				черный	-	1
BVT20-BAF42-2-22-67-K04	Кнопка LA167-BAF42				красный	-	1
BVT20-BAF35-3-22-67-K06	Кнопка LA167-BAF35				зеленый	1	1
BVT20-BAF45-3-22-67-K04	Кнопка LA167-BAF45				красный	1	1
BVT30-11-3-22-K01	Кнопка D8-11						
BVT30-11-3-22-K05		желтый					
BVT30-11-3-22-K06		зеленый					
BVT30-11-3-22-K04		красный					
BVT30-11-3-22-K07		синий					
BVT30-11-3-22-K02		черный					
BVT30-11T-3-21-K01	Кнопка D8-11T	Нажимная кнопка с фиксацией, возврат повторным нажатием	Аварийное оперирование: - срочный останов; - срочный пуск; - срочное отключение; - срочное включение		белый		



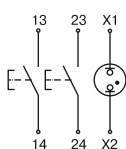
## Продолжение таблицы 2

Артикул	Наименование	Наименование параметра					
		Конструктивное исполнение	Функциональное назначение	Подсветка	Цвет	Число контактных групп*	
						Замыкающий	Размыкающий
BVT30-11T-3-21-K05	Кнопка D8-11T	Нажимная кнопка с фиксацией, возврат повторным нажатием	Аварийное оперирование: – срочный останов; – срочный пуск; – срочное отключение; – срочное включение	–	желтый	1	1
BVT30-11T-3-21-K06					зеленый		
BVT30-11T-3-21-K04					красный		
BVT30-11T-3-21-K07					синий		
BVT30-11T-3-21-K02					черный		
BVT30-11D-3-12-K01	Кнопка D8-11D	Нажимная кнопка без фиксации	Оперативное управление технологическим оборудованием	съёмная светодиодная матрица 230 В-, BAGS**	белый		
BVT30-11D-3-12-K05					желтый		
BVT30-11D-3-12-K06					зеленый		
BVT30-11D-3-12-K04					красный		
BVT30-11D-3-12-K07					синий		
BVT30-11TD-3-11-K01	Кнопка D8-11TD	Нажимная кнопка с фиксацией, возврат повторным нажатием	Аварийное оперирование: – срочный останов; – срочный пуск; – срочное отключение; – срочное включение		белый		
BVT30-11TD-3-11-K05					желтый		
BVT30-11TD-3-11-K06					зеленый		
BVT30-11TD-3-11-K04					красный		
BVT30-11TD-3-11-K07					синий		
BVG30-11M-3-22-K06	Кнопка D8-11M	Нажимная кнопка "Грибок" без фиксации	Оперативное управление технологическим оборудованием	–	зеленый	1	1
BVG30-11M-3-22-K04					красный		

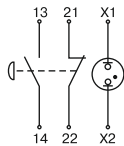
## Продолжение таблицы 2

Артикул	Наименование	Наименование параметра					
		Конструктивное исполнение	Функциональное назначение	Подсветка	Цвет	Число контактных групп*	
						Замыкающий	Размыкающий
BVG30-11MD-3-12-K06	Кнопка D8-11MD	Нажимная кнопка "Грибок" без фиксации	Оперативное управление технологическим оборудованием	съёмная светодиодная матрица 230 В-, BA9S**	зеленый	1	1
BVG30-11MD-3-12-K04						красный	
BVG30-11ZS-3-23-K06	Кнопка D8-11ZS	Нажимная кнопка "Грибок" с фиксацией, возврат поворотом	Аварийное оперирование: – срочный останов; – срочный пуск; – срочное отключение; – срочное включение	–	зеленый	1	1
BVG30-11ZS-3-23-K04						красный	

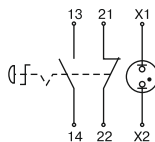
\*\* Возможность замены на съёмные светодиодные матрицы на напряжение 12, 24, 36, 48, 110 В переменного и (или) постоянного тока или на неоновую лампу 230 В-, цоколь BA9S, заказываются отдельно.



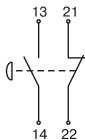
Кнопка PPBB-30N,  
Кнопка APBB-22N



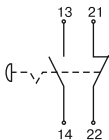
Кнопка AEAL-22



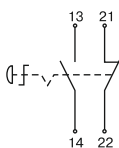
Кнопка ANE-22



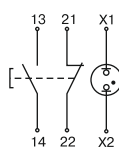
Кнопка AEA-22,  
Кнопка D8-11M



Кнопка AEAL-22



Кнопка AE-22,  
Кнопка D8-11ZS

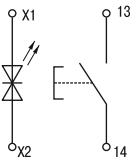


Кнопка ABLFP-22, ABLF-22,  
ABLFS-22

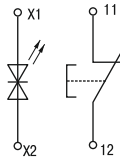
Рисунок 1 – Электрические схемы кнопок



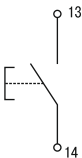
Кнопка SB-7 "Пуск"  
Кнопка SB-7 "Стоп"



Кнопка LA167-BWF3161    Кнопка LA167-BW3161  
Кнопка LA167-BWF3361    Кнопка LA167-BW3361  
Кнопка LA167-BWF3561    Кнопка LA167-BW3561  
Кнопка LA167-BWF3661    Кнопка LA167-BW3661  
Кнопка LA167-BWF3171    Кнопка LA167-BW3171  
Кнопка LA167-BWF3371    Кнопка LA167-BW3371  
Кнопка LA167-BWF3571    Кнопка LA167-BW3571  
Кнопка LA167-BWF3671    Кнопка LA167-BW3671



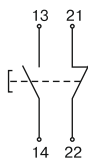
Кнопка LA167-BWF3462  
Кнопка LA167-BWF3472  
Кнопка LA167-BW3462  
Кнопка LA167-BW3472



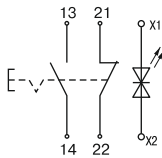
Кнопка LA167-BP21  
Кнопка LA167-BP31  
Кнопка LA167-BP51  
Кнопка LA167-BP61  
Кнопка LA167-BAF11  
Кнопка LA167-BAF21  
Кнопка LA167-BAF31  
Кнопка LA167-BAF51  
Кнопка LA167-BAF61



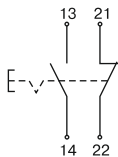
Кнопка LA167-BP42  
Кнопка LA167-BAF22  
Кнопка LA167-BAF42



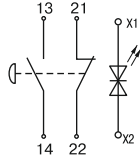
Кнопка LA167-BP35  
Кнопка LA167-BP45  
Кнопка LA167-BAF35  
Кнопка LA167-BAF45  
Кнопка D8-11



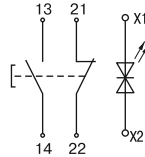
Кнопка D8-11TD



Кнопка D8-11T

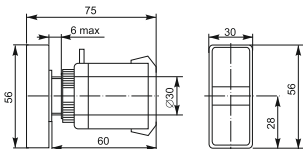


Кнопка D8-11MD

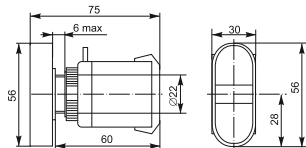


D8-11D

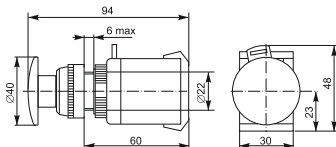
Продолжение рисунка 1



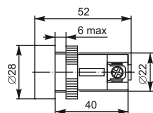
Кнопка PPBB-30N



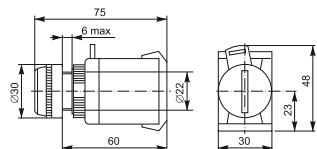
Кнопка APBB-22N



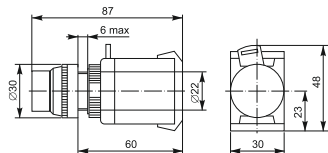
Кнопка AELA-22    Кнопка AE-22  
Кнопка AEAL-22    Кнопка ANE-22  
Кнопка AEA-22



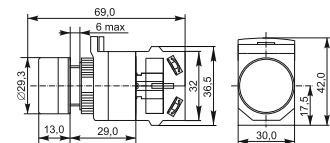
Кнопка SB-7 "Пуск"  
Кнопка SB-7 "Стоп"



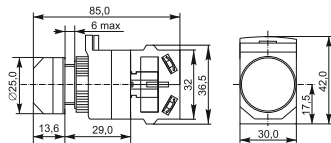
Кнопка ABLFS-22



Кнопка ABLFP-22

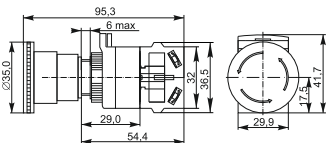


Кнопка D8-11  
Кнопка D8-11T

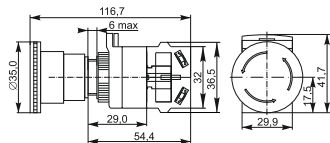


Кнопка D8-11D  
Кнопка D8-11TD

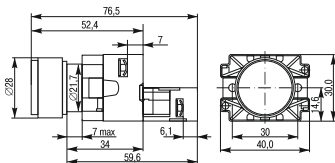
Рисунок 2 – Габаритные размеры кнопок



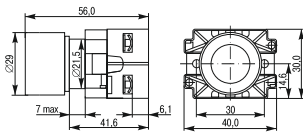
Кнопка D8-11M  
Кнопка D8-11ZS



Кнопка D8-11MD



Кнопка LA167-BWF3161	Кнопка LA167-BW3161
Кнопка LA167-BWF3361	Кнопка LA167-BW3361
Кнопка LA167-BWF3462	Кнопка LA167-BW3462
Кнопка LA167-BWF3561	Кнопка LA167-BW3561
Кнопка LA167-BWF3661	Кнопка LA167-BW3661
Кнопка LA167-BWF3171	Кнопка LA167-BW3171
Кнопка LA167-BWF3371	Кнопка LA167-BW3371
Кнопка LA167-BWF3472	Кнопка LA167-BW3472
Кнопка LA167-BWF3571	Кнопка LA167-BW3571
Кнопка LA167-BWF3671	Кнопка LA167-BW3671



Кнопка LA167-BP21	Кнопка LA167-BAF21
Кнопка LA167-BP31	Кнопка LA167-BAF31
Кнопка LA167-BP51	Кнопка LA167-BAF51
Кнопка LA167-BP61	Кнопка LA167-BAF61
Кнопка LA167-BP42	Кнопка LA167-BAF22
Кнопка LA167-BP35	Кнопка LA167-BAF42
Кнопка LA167-BP45	Кнопка LA167-BAF35
Кнопка LA167-BAF11	Кнопка LA167-BAF45

Продолжение рисунка 2

**ИНФОРМАЦИЯ ДЛЯ ПОТРЕБИТЕЛЕЙ**

В период гарантийных обязательств и при возникновении претензий обращаться к продавцу или в организации:

**Российская Федерация  
ООО «ИЭК ХОЛДИНГ»**

142100, Московская область,  
г. Подольск, проспект Ленина,  
дом 107/49, офис 457  
Тел./факс: +7 (495) 542-22-27  
info@iek.ru  
www.iek.ru

**Russian Federation  
«IEK HOLDING» LLC**

107/49 Prospect Lenina, office 457,  
Podolsk, Moscow region, 142100  
Tel./fax: +7 (495) 542-22-27  
info@iek.ru  
www.iek.ru

**МОНГОЛИЯ****«ИЭК Монголия» КОО**

Улан-Батор, 20-й участок  
Баянголского района, Западная  
зона промышленного района 16100,  
Московская улица, 9  
Тел.: +976 7015-28-28  
Факс: +976 7016-28-28  
info@iek.mn  
www.iek.mn

**Mongolia****«IEK Mongolia» LLC**

ul. Moskovskaya, 9, Zapadnaya zona  
promyshlennogo rayona 16100,  
20 uchastok Bayangolyskogo rayona,  
Ulan Bator  
Tel.: +976 7015-28-28  
Fax: +976 7016-28-28  
info@iek.mn  
www.iek.mn

**Республика Молдова  
«ИЭК ТРЭЙД» О.О.О.**

MD-2044, город Кишинев  
ул. Мария Дрэган, 21  
Тел.: +373 (22) 479-065, 479-066  
Факс: +373 (22) 479-067  
info@iek.md; infomd@md.iek.ru  
www.iek.md

**Republic of Moldova  
«IEK TRADE» L.L.C.**

21 Maria Dragan str., Chisinau,  
MD-2044  
Tel.: +373 (22) 479-065, 479-066  
Fax: +373 (22) 479-067  
info@iek.md; infomd@md.iek.ru  
www.iek.md

**Страны Азии****Республика Казахстан  
ТОО «ТД ИЭК. КАЗ»**

040916, Алматинская область,  
Карасайский район, с. Иргели,  
мкр. Акжол 71А  
Тел.: +7 (727) 237-92-49, 237-92-50  
infokz@iek.ru  
www.iek.kz

**Asian countries****Republic of Kazakhstan  
«TH IEK.KAZ» LLP**

71A mkr. Akzhol, s. Irgeli,  
Karasaitskiy district, Almaty region,  
040916  
Tel.: +7 (727) ) 237-92-49, 237-92-50  
infokz@iek.ru  
www.iek.kz

**УКРАИНА****ООО «ТОРГОВЫЙ ДОМ  
УКРЭЛЕКТРОКОМПЛЕКТ»**

08132, Киевская область,  
Киево-Святошинский район,  
г. Вишневое, ул. Киевская, 6В  
Тел.: +38 (044) 536-99-00  
info@iek.com.ua  
www.iek.ua

**Страны Евросоюза****Латвийская Республика****ООО «ИЭК Балтия»**

LV-1005, г. Рига, ул. Ранкас, 11  
Тел.: +371 2934-60-30  
iek-baltija@inbox.lv  
www.iek.ru

**Республика Беларусь****ООО «ИЭК ХОЛДИНГ»**

(Представительство  
в Республике Беларусь)  
220025, г. Минск,  
ул. Шафарнянская, д. 11, пом. 62  
Тел.: +375 (17) 286-36-29  
iek.by@iek.ru  
www.iek.ru

**Ukraine****«TRADE HOUSE  
UKRELEKTROKOMPLEKT» LLC**

ul. Kievskaya, 6 V, Vishnyovoe, Kyivo-  
Svyatoshinskiy rayon, Kyiv oblast,  
08132  
Tel.: +38 (044) 536-99-00  
info@iek.com.ua  
www.iek.ua

**EU countries****Republic of Latvia****LLC «IEK Baltia»**

11, Rankas str., Riga, LV-1005  
Tel.: +371 2934-60-30  
iek-baltija@inbox.lv  
www.iek.ru

**Republic of Belarus****LLC «IEK HOLDING»**

(Representative office  
in the Republic of Belarus)  
220025, Minsk, ul. Shafarnyanskaya,  
d. 11, room 62  
Tel.: +375 (17) 286-36-29  
iek.by@iek.ru  
www.iek.ru

## 7 Свидетельство о приемке

Кнопки управления изготовлены в соответствии с действующей технической документацией и признаны годными для эксплуатации.

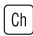
Номер партии, месяц и год изготовления изделия указаны на упаковке в графах «ПАРТИЯ» и «ДАТА».

Штамп ОТК \_\_\_\_\_

Дата продажи \_\_\_\_\_

Штамп магазина \_\_\_\_\_



 Произведено: Чжэцзян Чуанци Электрик Ко., Лтд  
№ 18, Шахунг Роуд, Бэйбайсянг, Юэцин, 325603,  
Китай

Made by: ZHEJIANG CHUANGQI ELECTRIC CO., LTD  
NO.18 SHAHONG ROAD, BEIBAIXIANG, YUEQING,  
325603, CHINA

Импортер: ООО «ЭНЕРДЖИ ЛОДЖИСТИКС»  
142100, Московская область, город Подольск,  
улица Комсомольская, дом 1, строение 2,  
помещение 1, номер на плане 10