

ФИЛЬТР СЕТЕВОЙ

Руководство по эксплуатации. Паспорт

WFP10.001.1

1 Назначение и область применения

1.1 Фильтр сетевой товарного знака IEK (далее – фильтр) предназначен для подключения и защиты от перегрузок и импульсных помех в электрической сети всех видов бытовой и офисной техники.

1.2 По требованиям безопасности соответствует техническому регламенту Таможенного союза ТР ТС 004/2011.

2 Основные технические параметры

2.1 Основные технические параметры фильтров приведены в таблице 1.

2.2 Габаритные размеры фильтров приведены на рисунках 1–2.

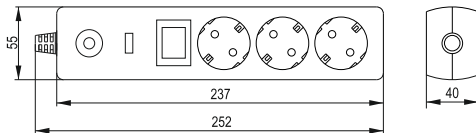
2.3 Электрическая схема приведена на рисунке 3.

Таблица 1

Наименование параметра	Значение							
	WFP10-16-03-01-N	WFP10-16-05-01-N	WFP10-16-05-03-N	WFP10-16-05-05-N	WFP10-16-05-03-ZK-K03	WFP10-16-05-05-ZK-K03	WFP10-16-05-03-ZK-K02	WFP10-16-05-05-ZK-K02
Артикул								
Модификация	СФ-03К	СФ-05К						
Номинальное напряжение, В	250							
Частота тока, Гц	50							
Номинальный ток, А	16							
Максимальная суммарная мощность нагрузки, Вт	3500							
Длина кабеля, м	1,5		3	5	3	5	3	5
Сечения проводников гибкого кабеля, мм ²	3×1,0							
Количество розеток, шт.	3	5						
Тип розеток	2P+PE							
Индикация работоспособности защиты	+							
Выключатель с индикацией наличия сети	+							
Автоматический предохранитель (термовыключатель)	+							

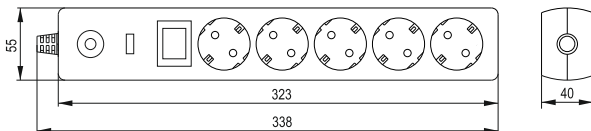
Продолжение таблицы 1

Наименование параметра	Значение									
Артикул	WFP10-16-03-01-N	WFP10-16-05-01-N	WFP10-16-05-03-N	WFP10-16-05-05-N	WFP10-16-05-03-ZK-K03	WFP10-16-05-05-ZK-K03	WFP10-16-05-03-ZK-K02	WFP10-16-05-05-ZK-K02		
Модификация	СФ-03К			СФ-05К						
Максимальный импульсный ток I_{imp} , кА	5									
Максимальная энергия рассеивания, Дж	125									
Диапазон частот подавляемой помехи	100 кГц–100 МГц									
Степень подавления помех, дБ	10–15									
Цвет	белый			серый			черный			
Степень защиты по ГОСТ 14254 (IEC 60529)	IP20									
Класс защиты от поражения электрическим током по ГОСТ IEC 61140	I									
Климатическое исполнение по ГОСТ 15150	УХЛ 4									
Температура эксплуатации, °С	от плюс 1 до плюс 35									
Срок службы, лет	5									



*предельное отклонение габаритных размеров $\pm 0,5$ мм

Рисунок 1 – Колодка фильтра на 3 места



*предельное отклонение габаритных размеров $\pm 0,5$ мм

Рисунок 2 – Колодка фильтра на 5 мест

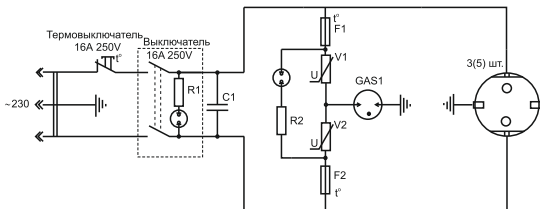


Рисунок 3 – схема фильтра

3 Комплектность

3.1 В комплект поставки фильтра входят:

- изделие – 1 шт.;
- руководство по эксплуатации. Паспорт – 1 экз.

4 Требования по безопасности

ЗАПРЕЩАЕТСЯ!

– ЭКСПЛУАТИРОВАТЬ ФИЛЬТР С МЕХАНИЧЕСКИМИ ПОВРЕЖДЕНИЯМИ ГИБКОГО КАБЕЛЯ, КОРПУСА РОЗЕТКИ ИЛИ ВИЛКИ.

– РАЗБИРАТЬ ИЗДЕЛИЕ.

– ПОДКЛЮЧАТЬ ФИЛЬТР К ПОВРЕЖДЕННОЙ РОЗЕТКЕ ЭЛЕКТРОПРОВОДКИ.

ВНИМАНИЕ!

– ПРИ СРАБАТЫВАНИИ ТЕРМОВЫКЛЮЧАТЕЛЯ НАЖАТИЕ НА КНОПКУ ТЕРМОВЫКЛЮЧАТЕЛЯ ПРОИЗВОДИТЬ ТОЛЬКО ПРИ ОТКЛЮЧЕННОМ ОТ СЕТИ ИЗДЕЛИИ.

– ЕСЛИ СВЕТОВОЙ ИНДИКАТОР НА КОРПУСЕ ФИЛЬТРА НЕ ГОРИТ, ТО ЭТО УКАЗЫВАЕТ НА НАЛИЧИЕ НЕИСПРАВНОСТИ В СХЕМЕ ЗАЩИТЫ ОТ ИМПУЛЬСНОГО ПЕРЕНАПРЯЖЕНИЯ ИЛИ НА СРАБАТЫВАНИЕ ТЕРМОВЫКЛЮЧАТЕЛЯ.

4.1 Регулярно проверяйте электрические соединения и целостность гибкого кабеля.

4.2 При эксплуатации необходимо прокладывать фильтр вдали от химически активной среды, горючих и легковоспламеняющихся предметов, а также вдали от острых и режущих предметов, способных вызвать его повреждение.

4.3 При эксплуатации не допускать попадания воды на вилку и розетки.

5 Указания по монтажу и эксплуатации

5.1 Фильтры не требуют специальной подготовки к эксплуатации, кроме внешнего осмотра, подтверждающего отсутствие видимых повреждений корпуса и гибкого кабеля, наличие четкой маркировки.

5.2 Размотать полностью шнур фильтра.

5.3 Включить фильтр с помощью вилки в бытовую электрическую сеть 230 В. На корпусе фильтра загорится световой индикатор готовности защиты.

5.4 Подключить к фильтру электроприборы.

5.5 Для включения нажать на выключатель, при этом должен загореться световой индикатор наличия напряжения сети, встроенный в выключатель. Для отключения сразу всех питаемых электроприборов нажать выключатель, световой индикатор на выключателе погаснет.

5.6 При срабатывании термовыключателя необходимо выключить фильтр. После этого следует установить причину отключения и устранить ее. Далее утопить кнопку термовыключателя на корпусе и включить фильтр.

5.7 Фильтры не требуют специального обслуживания в процессе эксплуатации.

5.8 Фильтры являются законченным изделием и ремонту не подлежат. При обнаружении неисправности по истечении гарантийного срока фильтр утилизировать.

6 Условия транспортирования, хранения и утилизации

6.1 Транспортирование изделий осуществляется любым видом крытого транспорта, обеспечивающим предохранение упакованных удлинителей от механических повреждений и ударных нагрузок, при температуре от минус 45 до плюс 50 °С.

6.2 Хранение изделий осуществляется в упаковке изготовителя в закрытых помещениях с естественной вентиляцией. Температура окружающего воздуха от минус 45 до плюс 50 °С. Верхнее значение относительной влажности воздуха 98 % при плюс 25 °С.

6.3 Утилизация изделий производится путем передачи организациям по переработке вторсырья.

7 Гарантийные обязательства

7.1 Гарантийный срок эксплуатации изделия – 3 года со дня продажи при условии соблюдения потребителем правил эксплуатации, транспортирования и хранения.

7.2 В период гарантийных обязательств и при возникновении претензий обращаться к продавцу или в организации:

Российская Федерация**ООО «ИЭК ХОЛДИНГ»**

142100, Московская область,
г. Подольск, Проспект Ленина,
дом 107/49, офис 457
Тел./факс: +7 (495) 542-22-27
info@iek.ru
www.iek.ru

МОНГОЛИЯ**«ИЭК Монголия» КОО**

Улан-Батор, 20-й участок
Баянголского района, Западная зона
промышленного района 16100,
Московская улица, 9
Тел.: +976 7015-28-28
Факс: +976 7016-28-28
info@iek.mn
www.iek.mn

Республика Молдова**«ИЭК ТРЭЙД» О.О.О.**

MD-2044, город Кишинев,
ул. Мария Дрэган, 21
Тел.: +373 (22) 479-065, 479-066
Факс: +373 (22) 479-067
info@iek.md; infomd@md.iek.ru
www.iek.md

УКРАИНА**ООО «ТОРГОВЫЙ ДОМ
УКРЭЛЕКТРОКОМПЛЕКТ»**

08132, Киевская область,
Киево-Святошинский район,
г. Вишневое, ул. Киевская, 6В
Тел.: +38 (044) 536-99-00
info@iek.com.ua
www.iek.ua

Страны Азии**Республика Казахстан****ТОО «ТД ИЭК. КАЗ»**

040916, Алматинская область,
Карасайский район, с. Иргели,
мкр. Акжол, 71А
Тел.: +7 (727) 237-92-49, 237-92-50
infokz@iek.ru
www.iek.kz

Страны Евросоюза**Латвийская Республика****ООО «ИЭК Балтия»**

LV-1005, г. Рига, ул. Ранкас, 11
Тел.: +371 2934-60-30
iek-baltija@inbox.lv
www.iek.ru

Республика Беларусь**ООО «ИЭК ХОЛДИНГ»**

(Представительство
в Республике Беларусь)
220025, г. Минск,
ул. Шафарнянская, д. 11, пом. 62
Тел.: +375 (17) 286-36-29
iek.by@iek.ru
www.iek.ru

8 Свидетельство о приемке

Фильтр сетевой изготовлен в соответствии с действующей технической документацией и признан годным для эксплуатации.

Номер партии, месяц и год изготовления изделия указаны на упаковке в графах «ПАРТИЯ» и «ДАТА».

Штамп ОТК _____

Дата продажи _____

Штамп магазина _____

Bo Произведено: НИНГБО БОЯНГ ЛАЙТИНГ КО., ЛТД.
№ 42 САНЬБЭЙ МИДДЛ РОУД, ШИЦЯО ТАУН, ЦЫСИ,
ЧЖЭЦЗЯН, 315314, КИТАЙ

Made by: NINGBO BOYANG LIGHTING Co., LTD
NO.42 Sanbei Middle road, Shiqiao Town, Cixi, Zhejiang,
315314, China

Импортер: ООО «ЭНЕРДЖИ ЛОДЖИСТИКС»
142100, Московская область, город Подольск,
улица Комсомольская, дом 1, строение 2, помещение 1,
номер на плане 10