

# ШИНЫ НУЛЕВЫЕ ИЗОЛИРОВАННЫЕ ТИПА ШНК

## Паспорт

YND10.001.1

### 1 Назначение и область применения

1.1 Шины на DIN-рейку в корпусе (кросс-модуль) торгового знака IEK® предназначены для электрического и механического соединения проводников в цепях переменного и постоянного тока с номинальным напряжением до 400 В. Шины применяются в электроцитах для подсоединения фазных, а так же нулевых рабочих и нулевых защитных проводников. Имеют возможность крепления на рейку TH35-7,5 ГОСТ Р МЭК 60715 или на монтажную панель.

1.2 Материал шины – латунь, материал изолятора – пластик с добавлением антипиренов.

1.3 Нормальными условиями эксплуатации шин являются:

- температура окружающей среды от минус 25 °С до плюс 40 °С;
- окружающая среда невзрывоопасная, не содержащая пыли, агрессивных газов и паров;
- высота над уровнем моря не более 2000 м.;
- среднее значение относительной влажности не более 90% при температуре плюс 25 °С.

1.4 Структура условного обозначения шин нулевых изолированных:

Шины на DIN-рейку  
в корпусе (кросс-модуль)

L+PEN

2x15

ИЭК

→ Количество шин и количество присоединительных отверстий в каждой шине.

→ Назначение шин в корпусе:  
L+PEN – фазная и нулевая;  
3L+PEN – три фазных и нулевая.

→ Наименование шины

## 2 Основные технические параметры

2.1 Группа механического исполнения М4 по ГОСТ 17516.1.

2.2 Основные параметры шин приведены в табл. 1.

Таблица 1

Тип шины	ШНК 2x7	ШНК 2x15	ШНК 4x7	ШНК 4x11	ШНК 4x15	
Номинальный ток, А	100	125	100	125	125	
Напряжение изоляции $U_i$ , В	500					
Номинальный ударный ток $I_{pk}$ , кА	20					
Степень защиты по ГОСТ 14254	IP20					
Количество шин в корпусе	2		4			
Количество, шт. и диаметр отверстий, мм в одной шине	5x $\varnothing$ 5,3 2x $\varnothing$ 7,5	11x $\varnothing$ 5,3 2x $\varnothing$ 7,5 2x $\varnothing$ 9,0	5x $\varnothing$ 5,3 2x $\varnothing$ 7,5	7x $\varnothing$ 5,3 2x $\varnothing$ 7,5 2x $\varnothing$ 9,0	11x $\varnothing$ 5,3 2x $\varnothing$ 7,5 2x $\varnothing$ 9,0	
Винты крепления	M5					
Сечение подключаемых проводников, мм <sup>2</sup>	2,5 ÷ 16					
Усилие затяжки винтов, Н·м	3					
Сечение подключаемых проводов в зависимости от диаметра отверстий, мм <sup>2</sup>	С наконечником	1,5-6,0 6,0-16,0	1,5-6,0 6,0-16,0 10,0-16,0	1,5-6,0 6,0-16,0	1,5-6,0 6,0-16,0 10,0-16,0	1,5-6,0 6,0-16,0 10,0-16,0
	Без наконечника		2,5-6,0 10,0-25,0 10,0-35,0		2,5-6,0 10,0-25,0 10,0-35,0	2,5-6,0 10,0-25,0 10,0-35,0

2.3 Габаритные и установочные размеры шин приведены на рисунках 1, 2, 3 и в таблице 2.

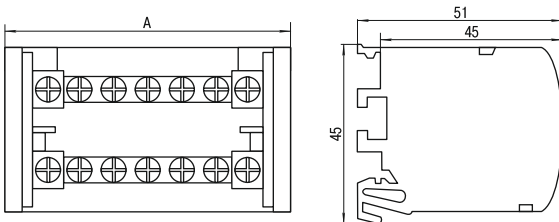


Рисунок 1. Габаритные размеры шин ШНК 2x7 и ШНК 2x15

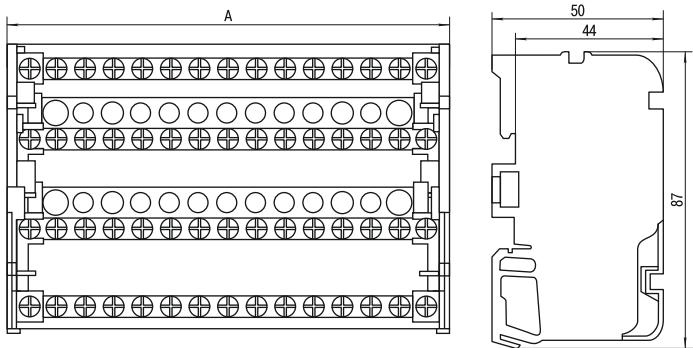


Рисунок 2. Габаритные размеры шин ШНК 4x7, ШНК 4x11 и ШНК 4x15

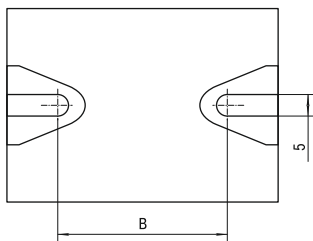


Рисунок 3. Установочные размеры шин

Таблица 2

Тип шины	ШНК 2x7	ШНК 2x15	ШНК 4x7	ШНК 4x11	ШНК 4x15
А, мм	65	132	65	100	132
В, мм	45-55	112-122	45-55	80-90	112-122

### **3 Комплектность поставки**

- Шина на DIN-рейку в корпусе – 1 шт.;
- наклейка-маркер – 1 шт.;
- паспорт – 1 шт.

### **4 Требования безопасности**

4.1 Монтаж шин должен производить специально обученный персонал с соблюдением требований нормативно-технической документации в области электротехники.

4.2 По окончании срока службы дополнительных действий по обеспечению безопасности не требуется.

### **5 Использование по назначению**

5.1 Перед началом монтажных работ специальная подготовка шин не требуется.

5.2 В случае применения проводников с классом жилы больше 1 (многопроволочные) на конец жилы необходимо установить и закрепить наконечник-гильзу.

### **6 Условия транспортирования, хранения и утилизации.**

6.1 Условия транспортирования шин в части воздействия механических факторов – группа Ж ГОСТ 23216.

6.2 Условия транспортирования шин в части воздействия климатических факторов – по группе 5 ГОСТ 15150.

6.3 Транспортирование может осуществляться всеми видами крытого транспорта в соответствии с действующими на транспорте правилами.

6.4 Условия хранения шин в части воздействия климатических факторов – по группе 5 ГОСТ 15150 в упаковке изготовителя при температуре окружающего воздуха от минус 50 °С до плюс 50 °С.

6.5 Утилизацию шин производить через организации, занимающиеся переработкой цветных металлов и пластмасс.

### **7 Гарантии производителя**

7.1 Изделие не является ремонтпригодным.

7.2 Срок службы изделия 15 лет.

7.3 Гарантийный срок эксплуатации 3 года со дня ввода в эксплуатацию.

#### 7.4 Адреса организаций для обращения потребителей:

**Российская Федерация****ООО «ИЭК ХОЛДИНГ»**

142143, Московская область,  
Подольский район, с.п. Стрелковское,  
2-й км Обводной дороги, владение 1  
Тел./факс: +7 (495) 542-22-27  
info@iek.ru  
www.iek.ru

**Республика Молдова****П.И.К. «ИЭК МОЛДОВА» О.О.О.**

MD 2044, г. Кишинев,  
ул. Мария Драган, 21  
Тел.: +373 (22) 479-065  
+373 (22) 479-066  
Факс: +373 (22) 479-067  
info@iek.md; infomd@md.iek.ru  
www.iek.md

**УКРАИНА****ООО «ТД ИЭК.УКР»**

08132, г. Вишневое, ул. Киевская, 6В  
Тел.: +38 (044) 536-99-00  
info@iek.com.ua  
www.iek.ua

**Республика Беларусь****ООО «ИЭК ХОЛДИНГ»**

220025, г. Минск, ул. Шафарнянская, д. 11  
тел.: + 375 (17) 286 36 29  
iek.by@iek.ru  
www.iek.ru

**МОНГОЛИЯ****«ИЭК Монголия» КОО**

Улан-Батор, 20-й участок Баянголского района,  
Западная зона промышленного района 16100,  
Московская улица, 9  
Тел: +976 7015-28-28  
Факс: +976 7016-28-28  
info@iek.mn  
www.iek.mn

**Страны Азии****Республика Казахстан****ТОО «ТД ИЭК.КАЗ»**

050047, г. Алматы, Алатауский район,  
мкр. «Айгерим-1», ул. Ленина, 14  
Тел. +7 (727) 297-69-22  
+7 (727) 222-00-97  
www.iek.kz  
www.iek.ru

**Страны Евросоюза****Латвийская Республика****ООО «ИЭК Балтия»**

LV-1004, г. Рига,  
ул. Биекенсалас, 6  
Тел.: +371 (2) 934-60-30  
iek-baltija@inbox.lv  
www.iek.ru

**8 Свидетельство о приемке**

Изделие соответствует требованиям ГОСТ 31195.1 и технической документации изготовителя.

Дата изготовления \_\_\_\_\_

Штамп технического контроля изготовителя \_\_\_\_\_

Дата продажи \_\_\_\_\_

Штамп магазина \_\_\_\_\_



Произведено:

ЮЭЦИН ГАОКЭ ИНВАЙРОНМЕНТАЛ ЭЛЕТРИК КО., ЛТД.  
№ 801-811 ЛЭХУ РОУД ШАХУ ИНДАСТРИАЛ ЛЮШИ, ВЭНЬЧЖОУ,  
ЧЖЭНЦЗЯН, КНР

Made by:

YUEQING GAOKE ENVIRONMENTAL ELETRIC CO., LTD.  
801-811 LEHU ROAD SHAHU INDUSTRIAL LIUSHI, WENZHOU,  
ZHENGJIANG, P.R.C.