

# СВЕТИЛЬНИКИ ПЫЛЕВЛАГОЗАЩИЩЕННЫЕ ДЛЯ ЛЮМИНЕСЦЕНТНЫХ ЛАМП СЕРИИ ЛСП МОДИФИКАЦИИ 3901, 3901(A), 3902, 3902(A)

**Инструкция по монтажу. Паспорт**  
LLSP2.001.2

## **1 Назначение и область применения**

1.1 Светильники пылевлагозащищенные для люминесцентных ламп серии ЛСП товарного знака IEK® (далее – светильники) предназначены для работы в однофазных сетях переменного тока напряжением до 230 В частоты 50 Гц.

1.2 По своим характеристикам светильники соответствуют требованиям СТБ ИЕС 60598-1, ГОСТ ИЕС 60598-2-1.

1.3 Область применения светильников:

– для общего освещения общественных, производственных и подсобных помещений с повышенным содержанием пыли и влаги (прачечных, теплиц, цехов предприятий, гаражей, подвалов и т.п.);

– для наружного освещения на открытых строительных и производственных площадках.

1.4 Нормальными условиями эксплуатации светильников являются:

– температура окружающей среды от минус 25 до плюс 40 °С;

– высота над уровнем моря не более 2000 м;

– среднее значение относительной влажности не более 90%;

– группа механического исполнения М3 по ГОСТ 17516.1.

## **2 Основные технические параметры**

2.1 Основные технические параметры светильников приведены в таблице 1.

2.2 Габаритные размеры светильников приведены на рисунке 1.

2.3 Комплектация изделий должна соответствовать таблице 2.

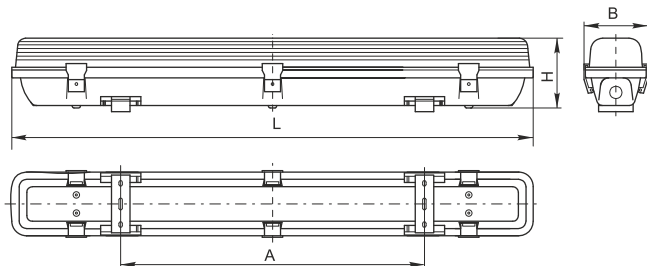
Таблица 1

Тип светильника	ЛСП			
	3901	3901A	3902	3902A
Номинальное напряжение, В	230			
Номинальная частота, Гц	50			
Тип устанавливаемых люминесцентных ламп *	T8			
Тип цоколя устанавливаемой люминесцентной лампы *	G13			
Номинальная мощность устанавливаемых люминесцентных ламп, Вт	1x18	2x18	1x36	2x36
Номинальное напряжение устанавливаемых люминесцентных ламп, В	230			
Тип ПРА	Электромагнитный ПРА			
Класс защиты от поражения электрическим током	I			
Степень защиты	IP65			
Способ установки	настенный, потолочный			
Материал опорной поверхности	поверхность из нормально воспламеняемого материала			
Коэффициент мощности, $\cos\varphi$ , не менее	0,7			
Климатическое исполнение и категория размещения по ГОСТ 15150	УХЛ 2			
Материал корпуса	ABS-пластик			
Материал плафона	полистирол			
Срок службы, не менее, лет	10			

\* люминесцентные лампы в комплект поставки не входят.

Таблица 2

Наименование	Количество, шт.	
	ЛСП 3901, ЛСП 3901A	ЛСП 3902, ЛСП 3902A
Светильник	1	
Рассеиватель	1	
Защёлки для крепления рассеивателя	4	8
Саморез	4	
Дюбель пластмассовый	4	
Сальник резьбовой	1	
Упаковочный полиэтиленовый пакет	1	
Упаковочная коробка	1	
Инструкция по монтажу и паспорт	1	



ЛСП	3901	3901A	3902	3902A
H, мм	90	95	90	95
B, мм	85	130	85	130
L, мм	665	665	1270	1270
A, мм	450	450	863	863

Рисунок 1

### 3 Требования по безопасности

3.1 Монтаж светильника, чистку и замену ламп осуществлять только при отключённом электропитании сети. Обязательно убедитесь в отсутствии напряжения на месте работ с помощью указателя напряжения.

3.2 Эксплуатация светильника должна производиться в соответствии с «Правилами технической эксплуатации электроустановок потребителей».

**ВНИМАНИЕ!** МЕТАЛЛИЧЕСКАЯ ЧАСТЬ СВЕТИЛЬНИКА (ВНУТРЕННЯЯ ПАНЕЛЬ С ПРА) ПОДЛЕЖИТ ОБЯЗАТЕЛЬНОМУ ЗАЗЕМЛЕНИЮ ПОСРЕДСТВОМ ПРИСОЕДИНЕНИЯ К КЛЕММНОМУ ЗАЖИМУ  $\oplus$ .

**ЗАПРЕЩАЕТСЯ:** ЭКСПЛУАТАЦИЯ СВЕТИЛЬНИКА С ТРЕСНУВШИМ ПЛАФОНОМ;  
 ПОДКЛЮЧЕНИЕ СВЕТИЛЬНИКА К НЕИСПРАВНОЙ ЭЛЕКТРОПРОВОДКЕ;  
 УСТАНОВКА СВЕТИЛЬНИКА НА ВОСПЛАМЕНЯЕМЫЕ И ЛЕГКОВОСПЛАМЕНЯЕМЫЕ МАТЕРИАЛЫ, НАПРИМЕР, ТАКИЕ КАК ДРЕВЕСНЫЙ ШПОН И МАТЕРИАЛЫ НА ОСНОВЕ ДЕРЕВА ТОЛЩИНОЙ МЕНЕЕ 2 ММ.

## 4 Инструкция по монтажу

4.1 Перед установкой светильника необходимо рассчитать длину подводящих проводов для монтажа (сечение подключаемых проводов не менее  $3 \times 0,75 \text{ мм}^2$ ).

4.2 Светильник предназначен для подключения к электрической цепи с выключателем.

4.3 Подготовка светильника к эксплуатации:

- Извлеките из корпуса светильника внутреннюю панель с ПРА, удерживаемую на пластиковых фиксаторах.

- Установите резьбовой сальник, входящий в комплект изделия, во входное отверстие на корпусе светильника.

- Монтаж светильника на рабочую поверхность производите при помощи скоб монтажных, входящих в комплект поставки.

- Наметьте и просверлите на поверхности потолка, стены отверстия для крепления скоб. Закрепите скобы монтажные на монтажной поверхности и защёлкните в них корпус светильника (рисунок 2).

- Пропустите провода через резьбовой сальник на корпусе светильника.

- Присоедините подготовленные концы проводов к винтовым зажимам L, N и  $\oplus$  согласно маркировке на клеммном зажиме. Затяните винты.

- Установите панель с ПРА в корпус светильника.

- Установите на светильник люминесцентную лампу (для ЛСП 3901 и ЛСП 3902) или две лампы (для ЛСП 3901А и ЛСП3902А). Лампы в комплект поставки не входят.

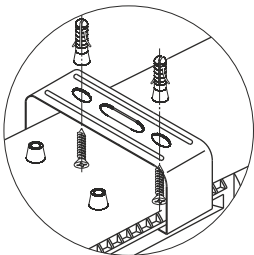


Рисунок 2

- Установите на светильник рассеиватель и зафиксируйте его защёлками.

- Светильник готов к эксплуатации.

### 4.4 Замена люминесцентных ламп:

- Отключите светильник от сети питания;

- Снимите со светильника рассеиватель, отстегнув боковые защёлки.

- Извлеките неисправную лампу(ы).

- Вставьте новую люминесцентную лампу(ы) штырями обоих цоколей в пазы держателей и поверните ее на  $90^\circ$  до щелчка.

- Установите на светильник рассеиватель.

## **5 Условия транспортирования и хранения**

5.1 Транспортирование светильников производится при температуре окружающего воздуха от минус 50 до плюс 40 °С любым видом крытого транспорта, обеспечивающим предохранение упакованных светильников от механических повреждений.

5.2 Хранение светильников осуществляется в упаковке изготовителя в закрытых помещениях с естественной вентиляцией при температуре окружающего воздуха от минус 50 до плюс 40 °С. Верхнее значение относительной влажности воздуха 98% при плюс 25 °С.

5.3 При хранении на стеллажах или полках светильники (только в потребительской таре) должны быть сложены не более чем в 5 рядов по высоте.

## **6 Обслуживание**

6.1 Светильник является законченным изделием и ремонту не подлежит.

6.2 При загрязнении светильника его следует протереть сухой или слегка влажной мягкой тканью. Не допускается применение растворителей, других агрессивных моющих и абразивных средств.

6.3 Все работы по обслуживанию производить при выключенном светильнике.

## **7 Утилизация**

Светильники не содержат дорогостоящих или токсичных материалов, требующих специальной утилизации.

## **8 Гарантийные обязательства**

Гарантийный срок эксплуатации светильников – 1 год со дня продажи при условии соблюдения потребителем правил эксплуатации, транспортирования и хранения.

**ИНФОРМАЦИЯ ДЛЯ ПОТРЕБИТЕЛЕЙ**

Адреса организаций для обращения потребителей

**Российская Федерация****ООО «ИЭК ХОЛДИНГ»**

142143, Московская область,  
Подольский район, с.п. Стрелковское,  
2-й км Обводной дороги, владение 1  
Тел./факс: +7 (495) 542-22-27  
info@iek.ru  
www.iek.ru

**Республика Молдова****П.И.К. «ИЭК МОЛДОВА» О.О.О.**

MD 2044, г. Кишинев,  
ул. Мария Драган, 21  
Тел.: +373 (22) 479-065, 479-066  
Факс: +373 (22) 479-067  
info@iek.md; infomd@md.iek.ru  
www.iek.md

**УКРАИНА****ООО «ТД ИЭК.УКР»**

08132, г. Вишневое, ул. Киевская, 6В  
Тел.: +38 (044) 536-99-00  
info@iek.com.ua  
www.iek.ua

**Республика Беларусь****ООО «ИЭК ХОЛДИНГ»**

220025, г. Минск, ул. Шафарнянская, д. 11  
тел.: + 375 (17) 286 36 29  
iek.by@iek.ru  
www.iek.ru

**МОНГОЛИЯ****«ИЭК Монголия» КОО**

Улан-Батор, 20-й участок Баянголского района,  
Западная зона промышленного района 16100,  
Московская улица, 9  
Тел: +976 7015-28-28  
Факс: +976 7016-28-28  
info@iek.mn  
www.iek.mn

**Страны Азии****Республика Казахстан****ТОО «ТД ИЭК.КАЗ»**

050047, г. Алматы, Алатауский район,  
мкр. «Айгерим-1», ул. Ленина, 14  
Тел. +7 (727) 297-69-22, 222-00-97  
www.iek.kz, www.iek.ru

**Страны Евросоюза****Латвийская Республика****ООО «ИЭК Балтия»**

LV-1004, г. Рига,  
ул. Биекенсалас, 6  
Тел.: +371 (2) 934-60-30  
iek-baltija@inbox.lv  
www.iek.ru

**9 Свидетельство о приёмке**

Светильник типа ЛСП \_\_\_\_\_ соответствует требованиям  
ГОСТ IEC 60598-2-1, СТБ IEC 60598-1 и признан годным для эксплуатации.

Дата изготовления \_\_\_\_\_

Штамп технического контроля \_\_\_\_\_

Дата продажи \_\_\_\_\_ Штамп магазина \_\_\_\_\_

**EAC**

CP 26



Произведено: Цзянсу Шенхуэй Лайтинг энд Электроникс Ко, ЛТД  
Цзюли Индастриал парк, Фуань таун, Дунтай Сити, Цзянсу, КНР

Made by: Jiangsu Shenghui Lighting & Electronics Co., Ltd (Sunwea)  
Jiuli Industrial Park, Fu'an Town, Dongtai City, Jiangsu, P.R.C.

Импортер: ООО «ВЛАДМОРТРАНС»

Российская Федерация, 690068, Приморский край, г. Владивосток,  
ул. Магнитогорская, д. 11, кв. 2