

ДАТЧИКИ ДВИЖЕНИЯ КОМБИНИРОВАННЫЕ

ДД 001 DALI ИК, ДД 002 DALI ИК

Руководство по эксплуатации. Паспорт
LDD11.001.1

1 Назначение

1.1 Датчики движения комбинированные ДД 001 DALI ИК, ДД 002 DALI ИК товарного знака IEK (далее – датчик) предназначен для управления заданной группой DALI-совместимых светильников в соответствии с состоянием датчиков присутствия и освещенности.

1.2 Управление освещением производится по стандартному цифровому интерфейсу DALI (Digital Addressable Lighting Interface).

1.3 Комбинированный датчик сочетает в себе два датчика – датчик движения и датчик освещенности. Датчик создает в сети DALI два виртуальных устройства для обеспечения возможности его настройки и, соответственно, в адресном пространстве занимает два адреса (присвоение адресов происходит автоматически в случайном порядке при сборе сети DALI).

1.4 По требованиям электромагнитной совместимости датчик соответствует техническому регламенту Таможенного союза ТР ТС 020/2011.

1.5 Нормальными условиями эксплуатации являются:

- температура окружающей среды от минус 20 до плюс 70 °С;
- относительная влажность воздуха 80 % при плюс 20 °С;
- высота над уровнем моря не более 2000 м.

2 Технические параметры

2.1 Основные технические параметры датчика приведены в таблице 1.

2.2 Датчик имеет световую индикацию состояния, кнопку включения тестового режима и USB разъём для настройки и изменения программного обеспечения.

2.3 Габаритные размеры датчика приведены в мм и показаны на рисунке 1.

Таблица 1

Параметр	ДД 001 DALI ИК	ДД 002 DALI ИК
Источник питания	шина DALI	
Диапазон рабочих напряжений, В	9,5–22,5	
Максимальный ток потребления, мА (при $U_n = 10,5$ В)	10	20
Максимальная потребляемая мощность, Вт	10	
Количество виртуальных устройств DALI	2	
Угол обзора в горизонтальной плоскости, град.	–	360
Угол обзора в вертикальной плоскости, град.	–	120
Максимальное расстояние обнаружения от оси подвеса, м	по продольной оси: 10	10
	по поперечной оси: 2	
Диапазон измерения освещенности, лк (настраивается)	10–800	
Степень защиты по ГОСТ 14254 (IEC 60529)	IP20	
Класс защиты по ГОСТ IEC 61140	II	
Сечение подключаемых проводников, мм ²	0,5–2,5	
Климатическое исполнение по ГОСТ 15150	У2	
Высота установки, м	4–10	2,2–6
Цвет корпуса	белый	
Масса, кг	0,13	
Срок службы, часов	50000	

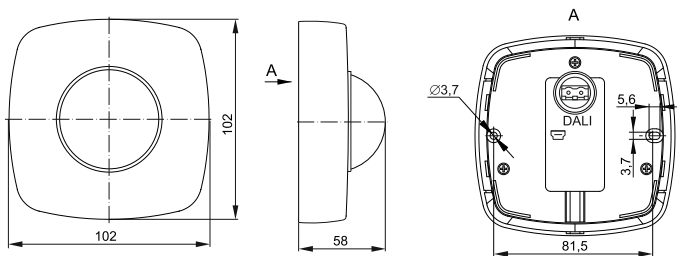


Рисунок 1

3 Требования безопасности

ЗАПРЕЩАЕТСЯ ПОДКЛЮЧЕНИЕ ДАТЧИКА К ПОВРЕЖДЁННОЙ ЭЛЕКТРОПРОВОДКЕ.

ЗАПРЕЩАЕТСЯ ЭКСПЛУАТАЦИЯ ДАТЧИКА С МЕХАНИЧЕСКИМИ ПОВРЕЖДЕНИЯМИ.

3.1 Монтаж и подключение датчика должен производить квалифицированный персонал.

3.2 Эксплуатацию датчика производить в соответствии с «Правилами технической эксплуатации электроустановок потребителей».

3.3 Работы, связанные с монтажом, подключением и обслуживанием датчика, осуществлять только при отключённом электропитании сети.

3.4 При установке необходимо располагать датчик вдали от химически активной среды, горючих и легковоспламеняющихся веществ.

3.5 Датчик ремонту не подлежит. При обнаружении неисправности после окончания гарантийного срока изделие утилизировать.

3.6 По истечении срока службы датчик утилизировать.

4 Комплектность

4.1 В комплект поставки изделия входит:

- датчик – 1 шт.;
- разъём для подключения – 1 шт.;
- дюбель пластмассовый – 2 шт.;
- винт самонарезающий – 2 шт.;
- руководство по эксплуатации. Паспорт – 1 экз.

5 Монтаж и подключение

5.1 Монтаж датчика производить на потолок с креплением его через отверстия в корпусе с помощью крепежа, входящего в комплект поставки. Перед монтажом необходимо с помощью отвертки с плоским жалом отщёлкнуть и снять защитную крышку датчика.

5.2 При выборе места установки необходимо учитывать факторы, которые могут вызвать ошибочное срабатывание датчика: отопительные системы, кондиционеры, близко расположенные приборы с вращающимися лопастями, деревья и кустарники в ветреную погоду, электромагнитные помехи от грозы или статические предгрозовые разряды.

5.3 Подключение датчика производить согласно схеме подключения (рисунок 2) с соблюдением полярности подключений.

5.4 После подключения протестировать датчик, нажав на кнопку тестового режима.

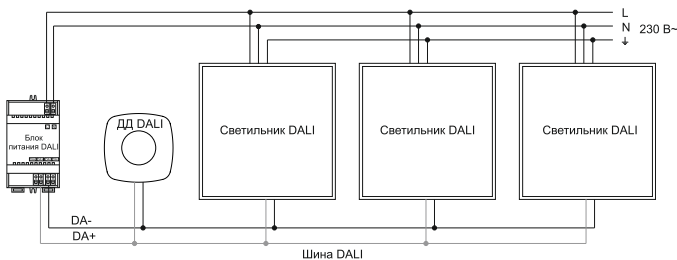


Рисунок 2

5.5 Настройка всех параметров датчика, адресов производится по сети DALI при помощи программатора или специального программного обеспечения в соответствии с инструкциями к используемому оборудованию.

6 Обслуживание

6.1 Датчик не требует обслуживания в процессе эксплуатации, кроме чистки корпуса от загрязнений. Чистку корпуса от пыли производить мягкой тканью, кистью.

7 Утилизация

7.1 Датчик утилизируется в соответствии с правилами утилизации бытовой электронной техники.

8 Условия транспортирования и хранения

8.1 Транспортирование изделий производится при температуре от минус 45 до плюс 50 °С любым видом крытого транспорта, обеспечивающего предохранение упакованных изделий от повреждений.

8.2 Хранение изделий осуществляется в упаковке изготовителя в закрытых помещениях с естественной вентиляцией при температуре окружающей среды от минус 45 до плюс 50 °С и относительной влажности воздуха 80 % при плюс 25 °С.

9 Гарантийные обязательства

9.1 Гарантийный срок эксплуатации изделий – 5 лет с момента продажи при условии соблюдения потребителем правил монтажа, транспортирования, хранения и эксплуатации.

9.2 В период гарантийных обязательств и при возникновении претензий обращаться к продавцу или в организации:

Российская Федерация

ООО «ИЭК ХОЛДИНГ»

142100, Московская область,
г. Подольск, Проспект Ленина,
дом 107/49, офис 457
Тел./факс: +7 (495) 542-22-27
info@iek.ru
www.iek.ru

МОНГОЛИЯ

«ИЭК Монголия» КОО

Улан-Батор, 20-й участок Баянголского
района, Западная зона промышленного
района 16100, Московская улица, 9
Тел.: +976 7015-28-28
Факс: +976 7016-28-28
info@iek.mn
www.iek.mn

Республика Молдова

«ИЭК ТРЭЙД» О.О.О.

MD-2044, город Кишинев,
ул. Мария Дрэган, 21
Тел.: +373 (22) 479-065, 479-066
Факс: +373 (22) 479-067
info@iek.md; infomd@md.iek.ru
www.iek.md

УКРАИНА

ООО «ТОРГОВЫЙ ДОМ УКРЭЛЕКТРОКОМПЛЕКТ»

08132, Киевская область,
Киево-Святошинский район,
г. Вишневое, ул. Киевская, 6В
Тел.: +38 (044) 536-99-00
info@iek.com.ua
www.iek.ua

Страны Азии

Республика Казахстан

ТОО «ТД ИЭК. КАЗ»

040916, Алматинская область,
Карасайский район, с. Иргели,
мкр. Акжол, 71А
Тел.: +7 (727) 237-92-49, 237-92-50
infokz@iek.ru
www.iek.kz

Страны Евросоюза

Латвийская Республика

ООО «ИЭК Балтия»

LV-1005, г. Рига, ул. Ранкас, 11
Тел.: +371 2934-60-30
iek-baltija@inbox.lv
www.iek.ru

Республика Беларусь

ООО «ИЭК ХОЛДИНГ»

(Представительство
в Республике Беларусь)
220025, г. Минск,
ул. Шафарнянская, д. 11, пом. 62
Тел.: +375 (17) 286-36-29
iek.by@iek.ru
www.iek.ru

10 Свидетельство о приёмке

Датчики движения комбинированные ДД 001 DALI ИК, ДД 002 DALI ИК изготовлены в соответствии с действующей технической документацией и признаны годным для эксплуатации.

Номер партии, месяц и год изготовления изделия указаны на упаковке в графах «ПАРТИЯ» и «ДАТА».

Штамп ОТК _____

Дата продажи _____

Штамп магазина _____