

# РОЗЕТКИ ЭЛЕКТРИЧЕСКИЕ ШТЕПСЕЛЬНЫЕ СЕРИИ ВЕГА

## Инструкция по монтажу. Паспорт

ERV.W.001.1

### **1 Назначение и область применения**

1.1 Розетки электрические штепсельные серии ВЕГА товарного знака IEK (далее – розетки) предназначены для подключения однофазных электрических приемников (потребителей) переменного тока напряжением до 250 В частотой 50 Гц и соответствуют ГОСТ IEC 60884-1.

1.2 Область применения розеток: для скрытой установки внутри помещений. Розетки устанавливаются в стандартные монтажные коробки диаметром 55–60 мм, глубиной 40 мм.

1.3 Нормальным условием эксплуатации розеток является температура окружающей среды от минус 25 до плюс 40 °С. Остальные климатические характеристики розеток соответствуют типу климатического исполнения УЗ по ГОСТ 15150.

### **2 Основные технические параметры**

2.1 Основные технические параметры розеток приведены в таблице 1.

2.2 Электрические схемы соединений представлены на рисунке 1.

2.3 Габаритные и присоединительные размеры розеток представлены на рисунках 2–6.

### **3 Комплектность**

3.1 В комплект поставки изделия входят:

- розетка – 1 шт.,
- силиконовая накладка для РСбш10-3-ВБ – 1 шт.,
- инструкция по монтажу. Паспорт – 1 экз. (на групповую упаковку).

### **4 Требования по безопасности**

4.1 Монтаж розетки осуществлять только при отключенном электропитании сети. Обязательно убедитесь в отсутствии напряжения на месте работ с помощью указателя напряжения.

Таблица 1 – Технические параметры

Параметры	Значение						
Тип розетки	PC10-2-ВБ	PC10-3-ВБ	PCш10-3-ВБ	PC-12-2-ВБ	PC-12-3-ВБ	PCш-12-3-ВБ	PCбш10-3-ВБ
Количество розеток, шт.	1	1	1	2	2	2	1
Защитные шторки	–	–	+	–	–	+	
Наличие крышки	–						+
Номинальный ток, А	10	16	16	10	16	16	
Максимальное сечение присоединяемых проводников, мм <sup>2</sup>	2,5	2×2,5		2,5	2×2,5		
Тип розеток	2P	2P+⊕	2P+⊕	2P	2P+⊕	2P+⊕	
Степень защиты по ГОСТ 14254 (IEC 60529)	IP20						IP44
Цвет	белый						
Срок службы, лет	10						
Тип установки двойных розеток	–	вертикальный, горизонтальный					–

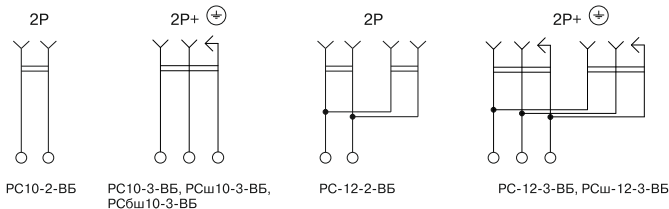


Рисунок 1 – Электрические схемы розеток серии ВЕГА

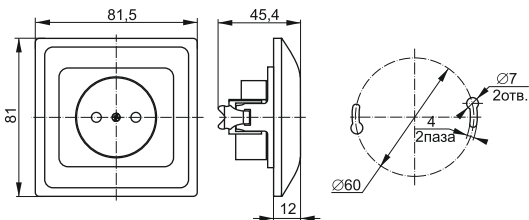


Рисунок 2 – Розетка PC10-2-ВБ

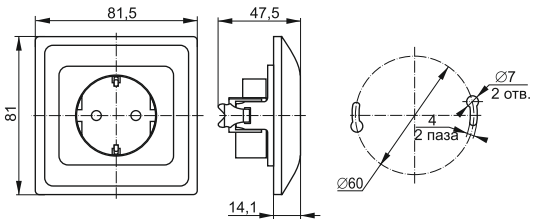


Рисунок 3 – Розетки PC10-3-ВБ, РСш10-3-ВБ

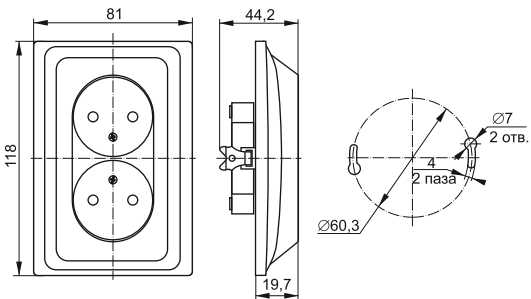


Рисунок 4 – Розетка PC-12-2-ВБ

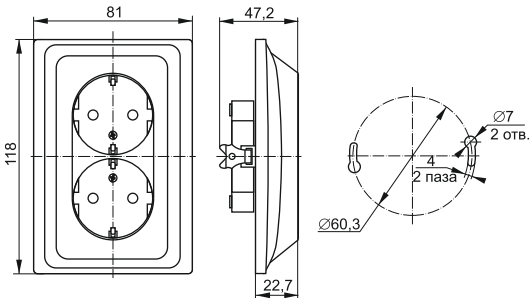


Рисунок 5 – Розетки PC-12-3-ВБ, РСш-12-3-ВБ

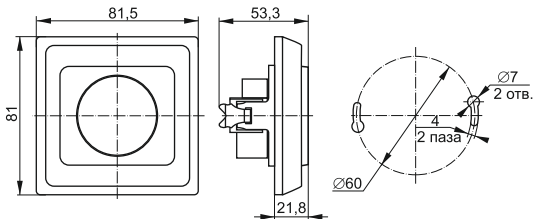


Рисунок 6 – Розетки РСбш10-3-ВБ

4.2 При закреплении штепсельной розетки в коробке нужно строго следить за тем, чтобы провода не попадали под распорные лапки. Винты крепления лапок нужно заворачивать поочередно и равномерно.

### **ЗАПРЕЩАЕТСЯ!**

– ПРИ ОБРАЗОВАНИИ В ПРОЦЕССЕ ЭКСПЛУАТАЦИИ ТРЕЩИН ИЛИ СКОЛОВ В ОСНОВАНИИ РОЗЕТКИ ИЛИ КРЫШКЕ ЭКСПЛУАТАЦИЯ РОЗЕТКИ ЗАПРЕЩАЕТСЯ.

– ПОДКЛЮЧЕНИЕ РОЗЕТКИ К НЕИСПРАВНОЙ ЭЛЕКТРОПРОВОДКЕ.

## **5 Инструкция по монтажу**

При монтаже розетки необходимо убедиться в том, что монтажная коробка прочно удерживается в отверстии стены.

5.1 Выкрутить винт(ы) на лицевой части розетки. Снять декоративную лицевую панель.

5.2 Для монтажа в монтажную коробку обеспечить минимальное расхождение распорных лапок путём выкручивания двух винтов, крепящих распорные лапки, старайтесь не выводить винты из зацепления с гайкой.

5.3 Подготовленные к монтажу электрические провода присоединить не более двух под один винтовой зажим.

5.4 Установить механизм в монтажную коробку, закрепить с помощью саморезов или завернуть два винта до надёжной фиксации распорными лапками.

5.5 Установить декоративную лицевую панель на механизм.

5.6 Розетки электрические штепсельные являются законченным изделием и ремонту не подлежат.

5.7 При выходе из строя розетку утилизировать.

## **6 Условия транспортирования, хранения и утилизации**

6.1 Транспортирование розеток производится при температуре от минус 45 до плюс 50 °С любым видом крытого транспорта, обеспечивающим предохранение упакованных розеток от повреждений.

6.2 Хранение розеток осуществляется в упаковке изготовителя в помещениях с естественной вентиляцией. Температура окружающего воздуха от минус 45 до плюс 50 °С. Верхнее значение относительной влажности воздуха 98 % при плюс 25 °С.

6.3 Утилизируются как изделие бытовой электронной техники.

## **7 Гарантийные обязательства**

7.1 Гарантийный срок эксплуатации розеток – 1 год с даты продажи потребителю при условии соблюдения потребителем условий транспортирования, хранения и эксплуатации.

7.2 В период гарантийных обязательств и при возникновении претензий обращаться к продавцу или в организации:

### **Российская Федерация ООО «ИЭК ХОЛДИНГ»**

142100, Московская область,  
г. Подольск, Проспект Ленина,  
дом 107/49, офис 457  
Тел./факс: +7 (495) 542-22-27  
info@iek.ru  
www.iek.ru

### **МОНГОЛИЯ**

#### **«ИЭК Монголия» КОО**

Улан-Батор, 20-й участок Баянголского  
района, Западная зона промышленного  
района 16100, Московская улица, 9  
Тел.: +976 7015-28-28  
Факс: +976 7016-28-28  
info@iek.mn  
www.iek.mn

### **Республика Молдова**

#### **«ИЭК ТРЭЙД» О.О.О.**

MD-2044, город Кишинев,  
ул. Мария Дрэган, 21  
Тел.: +373 (22) 479-065, 479-066  
Факс: +373 (22) 479-067  
info@iek.md; infomd@md.iek.ru  
www.iek.md

### **УКРАИНА**

#### **ООО «ТОРГОВЫЙ ДОМ УКРЭЛЕКТРОКОМПЛЕКТ»**

08132, Киевская область,  
Киево-Святошинский район,  
г. Вишневое, ул. Киевская, 6В  
Тел.: +38 (044) 536-99-00  
info@iek.com.ua  
www.iek.ua

### **Страны Азии**

#### **Республика Казахстан**

#### **ТОО «ТД ИЭК. КАЗ»**

040916, Алматинская область,  
Карасайский район, с. Иргели,  
мкр. Акжол, 71А  
Тел.: +7 (727) 237-92-49, 237-92-50  
infokz@iek.ru  
www.iek.kz

### **Страны Евросоюза**

#### **Латвийская Республика**

#### **ООО «ИЭК Балтия»**

LV-1005, г. Рига, ул. Ранкас, 11  
Тел.: +371 2934-60-30  
iek-baltija@inbox.lv  
www.iek.ru



**Республика Беларусь**

**ООО «ИЭК ХОЛДИНГ»**

(Представительство

в Республике Беларусь)

220025, г. Минск, ул. Шафарнянская,

д. 11, пом. 62

Тел.: +375 (17) 286-36-29

iek.by@iek.ru

www.iek.ru

## 8 Свидетельство о приёмке

Розетки электрические штепсельные серии ВЕГА изготовлены в соответствии с действующей технической документацией и признаны годными для эксплуатации.

Партия \_\_\_\_\_

Дата изготовления \_\_\_\_\_

Штамп ОТК \_\_\_\_\_

Дата продажи \_\_\_\_\_

Штамп магазина \_\_\_\_\_



Произведено: Чжецзян Хунхо Электрик Ко, Лтд  
Даюань Стрит 104, Шуйгэ Индастриал Лишуй Чжецзян, Китай

Made by: Zhejiang Honghuo Electric Co., Ltd  
No.104 Dayuan Street Shuige Industrial Lishui Zhejiang, China

Импортер: ООО «ЭНЕРДЖИ ЛОДЖИСТИКС»  
142100, Московская область, город Подольск,  
улица Комсомольская, дом 1, строение 2, помещение 1,  
номер на плане 10

Издание 2