

РОЗЕТКИ ИНФОРМАЦИОННЫЕ (ТЕЛЕФОННАЯ, КОМПЬЮТЕРНАЯ, КОМПЬЮТЕРНАЯ/ТЕЛЕФОННАЯ, ТЕЛЕВИЗИОННАЯ) СЕРИИ «КВАРТА»

Инструкция по монтажу. Паспорт

ЕК.001.1

1 Назначение и область применения

1.1 Розетки информационные (телефонная, компьютерная, компьютерная/телефонная, телевизионная) серии «КВАРТА» товарного знака IEK® (далее – розетки) предназначены:

– телефонная – для подключения устройств абонентской телефонной техники, устанавливаемых в жилых, общественных и промышленных помещениях, к линиям телефонной сети;

– компьютерная – для подключения сетевого кабеля компьютерной техники;

– телевизионная – для подключения телевизионных приёмников к коаксиальной кабельной сети.

1.2 Область применения розеток: для скрытой установки внутри помещений. Розетки устанавливаются в стандартные монтажные коробки диаметром 55–60 мм, глубиной 40 мм.

1.3 Нормальным условием эксплуатации розеток является температура окружающей среды от минус 25 до плюс 40 °С. Остальные климатические характеристики розеток соответствуют типу климатического исполнения УЗ по ГОСТ 15150.

2 Основные технические параметры

2.1 Основные технические параметры информационных розеток приведены в таблицах 1–3.

2.2 Электрические схемы соединений информационных розеток представлены на рисунках 1–4.

2.3 Габаритные и присоединительные размеры информационных розеток представлены на рисунках 5–7.

Таблица 1. Технические параметры телефонных и компьютерных розеток

Исполнение	РТ10-КБ	РТ12-КБ	РТ10-ККм	РТ12-ККм	РК10-КБ	РК10-ККм
	телефонная				компьютерная	
Число контактов, шт.	4				8	
Тип розетки	8Р4С, RJ45					
Калибр кабеля по AWG	26–24				22–24	
Номинальный ток, А	1				–	
Кол-во розеток, шт.	1	2	1	2	1	1
Категория по ISO/IEC 11801	–				5е	
Рабочая частота, МГц	–				125	
Срок службы, не менее, лет	10					
Цвет	белый		кремовый		белый	кремовый

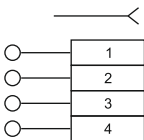
Таблица 2. Технические параметры компьютерной/телефонной розетки

Исполнение	РК/Т12-КБ		РК/Т12-ККм	
	компьютерная	телефонная	компьютерная	телефонная
Число контактов, шт.	8	4	8	4
Тип розетки	8Р8С, RJ45	8Р4С, RJ45	8Р8С, RJ45	8Р4С, RJ45
Калибр кабеля по AWG	22–24	26–24	22–24	26–24
Номинальный ток, А	–	1	–	1
Категория по ISO/IEC 11801	5е	–	5е	–
Рабочая частота, МГц	125	–	125	–
Срок службы, не менее, лет	10			
Цвет	белый		кремовый	

Таблица 3. Технические параметры телевизионной розетки

Исполнение	РТВ10-КБ	РТВ10-ККм
Полоса частот, МГц	5–862	
Тип розетки	оконечная	
Ослабление сигнала, дБ	4	
Волновое сопротивление, Ом	75	
Срок службы, не менее, лет	10	
Цвет	белый	кремовый

РТ10-КБ; РТ10-ККм



РТ12-КБ; РТ12-ККм

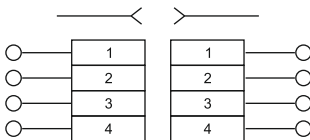


Рисунок 1. Электрические схемы телефонных розеток серии «КВАРТА»

РСК10-КБ; РСК10-ККм

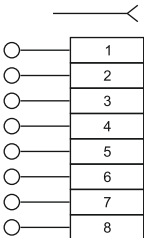


Рисунок 2. Электрическая схема компьютерных розеток серии «КВАРТА»

РК/Т12-КБ; РК/Т12-ККм

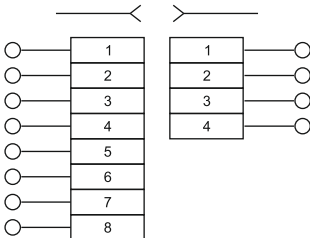


Рисунок 3. Электрическая схема розеток компьютерная/телефонная серии «КВАРТА»

РТВ10-КБ; РТВ10-ККм



Рисунок 4. Электрическая схема телевизионных розеток серии «КВАРТА»

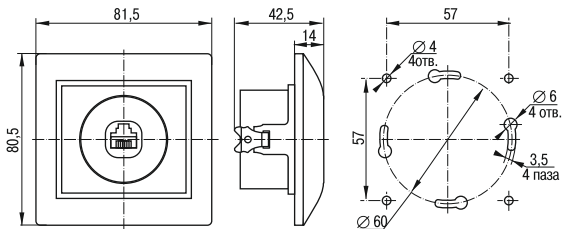


Рисунок 5. Розетки телефонные и компьютерные PT10-КБ, PT10-ККм, PK10-КБ, PK10-ККм

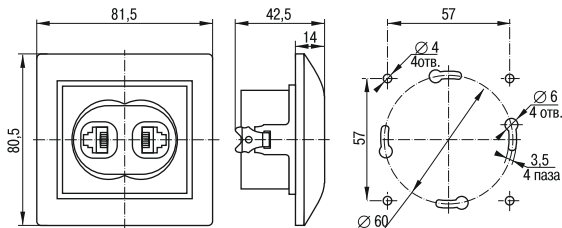


Рисунок 6. Розетки телефонные и компьютерные/телефонные PT12-КБ, PT12-ККм, PK/T12-КБ, PK/T12-ККм

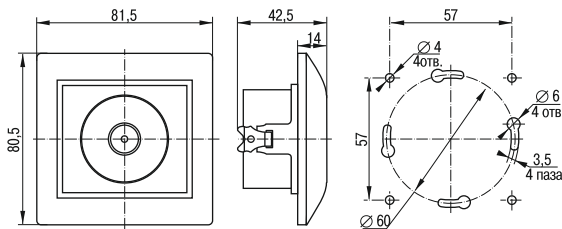


Рисунок 7. Розетки телевизионные PTB10-КБ, PTB10-ККм

3 Комплектность

В комплект поставки изделия входят:

- розетка – 1 шт.;
- упаковочный пакет – 1 шт.;
- инструкция по монтажу. Паспорт – 1 экз. (на групповую упаковку).

4 Инструкция по монтажу

4.1 Снять с защелок декоративную рамку, отделив её при помощи отвертки от механизма в сборе.

4.2 Для монтажа в монтажную коробку обеспечить минимальное расхождение распорных лапок путём выкручивания двух винтов, крепящих распорные лапки, старайтесь не выводить винты из зацепления с гайкой.

4.3 В телефонной и компьютерной розетках вставить подготовленные к монтажу провода в пазы колодки. Опуская крышку колодки на 90°, надёжно закрепить провода в колодке.

В телевизионной розетке подготовленный к монтажу коаксиальный кабель присоединить к винтовым зажимам.

4.4 Установить механизм в монтажную коробку, закрепить с помощью саморезов или завернуть два винта до надёжной фиксации распорными лапками.

4.5 Установить на закреплённое шасси декоративную рамку до фиксации на защёлках.

5 Обслуживание

Розетки являются законченным изделием и ремонту не подлежат.

6 Утилизация

6.1 При нормальном функционировании по истечении срока службы изделие не представляет опасности в дальнейшей эксплуатации.

6.2 Особых требований по утилизации нет.

7 Условия транспортирования и хранения

7.1 Транспортирование розеток производится при температуре от минус 45 до плюс 50 °С любым видом крытого транспорта, обеспечивающим предохранение упакованных изделий от повреждений.

7.2 Хранение розеток осуществляется в упаковке изготовителя в помещениях с естественной вентиляцией. Температура окружающего воздуха от минус 45 до плюс 50 °С. Верхнее значение относительной влажности воздуха 98 % при плюс 25 °С.

8 Гарантийные обязательства

Гарантийный срок эксплуатации розеток 2 года с даты продажи потребителю при условии соблюдения потребителем условий транспортирования, хранения и эксплуатации.

ИНФОРМАЦИЯ ДЛЯ ПОТРЕБИТЕЛЕЙ

Адреса организаций для обращения потребителей

РОССИЙСКАЯ ФЕДЕРАЦИЯ

ООО «ИЭК ХОЛДИНГ»

142100, Московская область,
г. Подольск, пр. Ленина,
дом 107/49, офис 457
Тел./факс: +7 (495) 542-22-27
info@iek.ru
www.iek.ru

СТРАНЫ АЗИИ

РЕСПУБЛИКА КАЗАХСТАН

ТОО «ТД ИЭК. КАЗ»

040916, Алматинская область,
Карасайский район, с. Иргели,
мкр. Акжол, 71А
Тел.: +7 (727) 237-92-49, 237-92-50
infokz@iek.ru
www.iek.kz

РЕСПУБЛИКА МОЛДОВА

П.И.К. «ИЭК МОЛДОВА» О.О.О.

MD-2068, г. Кишинев, ул. Петрикань, 31
Тел.: +373 (22) 479-065, 479-066
Факс: +373 (22) 479-067
info@iek.md; infomd@md.iek.ru
www.iek.md

СТРАНЫ ЕВРОСОЮЗА

ЛАТВИЙСКАЯ РЕСПУБЛИКА

ООО «ИЭК БАЛТИЯ»

LV-1004, г. Рига, ул. Биекенсалас, 21
Тел.: +371 2934-60-30
iek-baltija@inbox.lv
www.iek.ru

УКРАИНА

ООО «ТД УКРЭЛЕКТРОКОМПЛЕКТ»

08132, Киевская область,
Киево-Святошинский район, г. Вишневое,
ул. Киевская, 6В
Тел.: +38 (044) 536-99-00
info@iek.com.ua
www.iek.ua

РЕСПУБЛИКА БЕЛАРУСЬ

ООО «ИЭК ХОЛДИНГ»

(Представительство в Республике Беларусь)

220025, г. Минск, ул. Шафарнянская,
д. 11, пом. 62
Тел.: +375 (17) 286-36-29
iek.by@iek.ru;
www.iek.ru

МОНГОЛИЯ**«ИЭК МОНГОЛИЯ» КОО**

Улан-Батор, 20-й участок Баянголского района, Западная зона промышленного района 16100, Московская улица, 9

Тел.: +976 7015-28-28

Факс: +976 7016-28-28

info@iek.mn

www.iek.mn

9 Свидетельство о приёмке

Розетка информационная тип _____ соответствует требованиям технической документации и признана годной для эксплуатации.

Дата изготовления _____ Штамп технического _____
контроля изготовителя

Дата продажи _____ Штамп магазина _____



Произведено: ЧЖЕЦЗЯН ХУНХО ЭЛЕКТРИК КО, ЛТД
ДАЮАНЬ СТРИТ 104, ШУЙГЭ ИНДАСТРИАЛ ЛИШУЙ
ЧЖЕЦЗЯН, Китай

Made by: ZHEJIANG HONGHUO ELECTRIC CO.,LTD
NO.104 DAYUAN STREET SHUIGE INDUSTRIAL LISHUI
ZHEJIANG, China

Импортер: ООО «Эйзенхорн»
Россия, 690012, Приморский край, г. Владивосток,
ул. Харьковская, д. 1, кв. 249