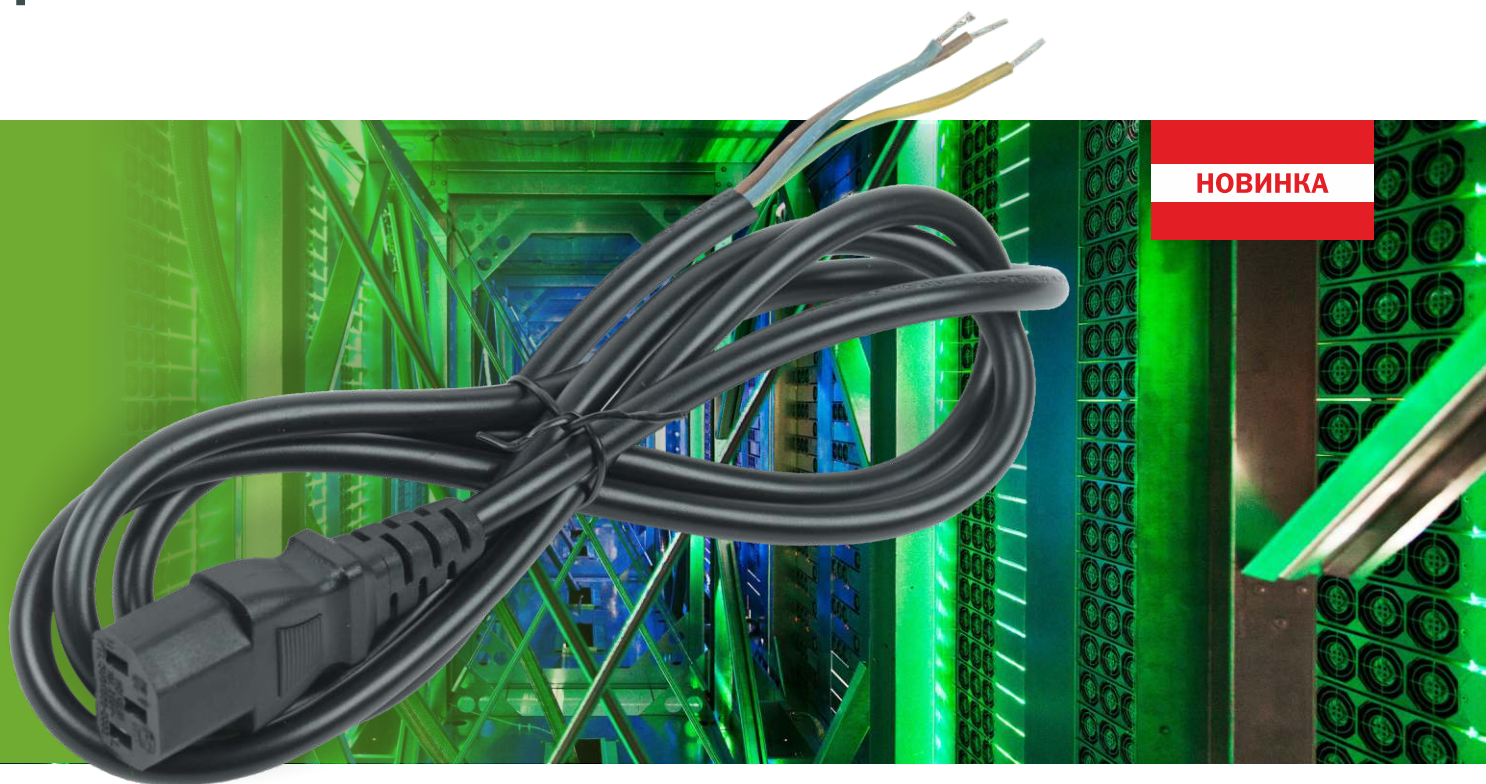


Кабель электропитания 3*1,5 мм для блоков розеток PDU



Предназначен для подключения однофазных электрических приёмников (потребителей) переменного тока напряжением до 250 В частотой 50 Гц. Применяется в том числе в 19" телекоммуникационных шкафах и стойках.

Кабель по требованиям безопасности соответствует техническому регламенту Таможенного союза ТР ТС 004/2011 и ГОСТ IEC 60884-1. Поставляется в целлофановых пакетах с европодвесом.

Преимущества кабеля электропитания 3*1,5 мм ИТК®



Соответствие международным стандартам и ГОСТ



Устойчивость к УФ-излучению



Прочная внешняя оболочка



Высокая безопасность и надежность

Отрасли

ЖИЛ Жилищное строительство	КОММ Коммерческое строительство	СОЦ Социальное строительство	ПРОМ Промышленность	НГАЗ Нефтегаз	СХ Сельское хозяйство	ТЕЛ Телекоммуникации	ЭН Энергетика
--------------------------------------	---	--	-------------------------------	-------------------------	---------------------------------	--------------------------------	-------------------------

Каналы сбыта

ПИ Проектные институты	СМО Строительно-монтажные организации	СЦО Сборщики щитового оборудования	РОЗН Розница	ПРО Провайдеры
----------------------------------	---	--	------------------------	--------------------------

Особенности конструкции кабеля электропитания 3*1,5 мм ИТК®



Односторонний разъём С13



Без оконцовочного разъёма



Длина кабеля 1, 2, и 3 метра

Технические характеристики кабеля электропитания 3*1,5 мм ИТК®

Номинальное напряжение: **230 В, 50 Гц.**

Номинальный ток: **10 А.**

Макс. мощность нагрузки: **2200 Вт.**

Сечение проводников гибкого кабеля: **3x1,5 мм².**

Класс защиты: **I.**

Степень защиты по ГОСТ 14254: **IP20.**

Срок службы: **не менее 10 лет.**

Ассортимент кабеля электропитания ИТК®

Артикул	Наименование
PC-C13N-1M	ИТК Кабель электропитания PDU 3x1,5 1М с разъёмом С13-б/р
PC-C13N-2M	ИТК Кабель электропитания PDU 3x1,5 2М с разъёмом С13-б/р
PC-C13N-3M	ИТК Кабель электропитания PDU 3x1,5 3М с разъёмом С13-б/р