

ДАТЧИКИ ТЕМПЕРАТУРЫ НАРУЖНЫЕ

Руководство по эксплуатации. Паспорт ONI.TSO.001.1

1 Назначение

1.1 Датчики температуры наружные товарного знака ONI (далее – датчики) предназначены для измерения наружной температуры, температуры в помещениях с повышенной влажностью, например, для установки на наружных стенах, в холодильных установках и теплицах, залах, для использования в промышленности и в сельском хозяйстве.

1.2 По требованиям электромагнитной совместимости датчики соответствуют техническому регламенту Таможенного союза ТР ТС 020/2011.

2 Технические характеристики

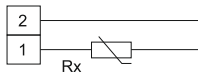
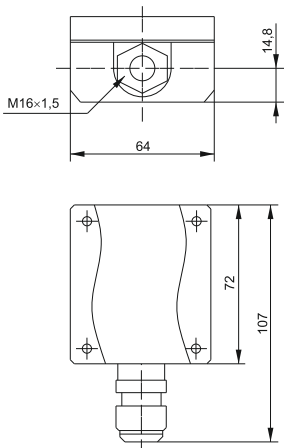
2.1 Технические характеристики датчиков приведены в таблице 1.

2.2 Габаритные размеры датчиков представлены на рисунке 1.

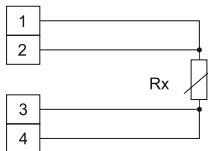
2.3 Схемы подключения представлены на рисунке 2.

Таблица 1

Параметр	Значение
Чувствительный элемент	РТ100, РТ1000, NI1000, NTC1,8K, NTC10K
Тип подключения	по двухпроводной схеме / четырехпроводной схеме (NI1000, NTC1,8K, NTC10K) по четырехпроводной схеме (РТ100/РТ1000) (рисунок 2)
Выходной сигнал	пассивный
Измерительный ток	не более 0,6 мА (РТ1000) не более 1,0 мА (РТ100) не более 0,3 мА (NI1000)
Измерительная мощность	не более 2,0 мВт (NTC10K, NTC1,8K)
Диапазон измерения	от минус 50 до плюс 90 °С
Материал корпуса	стеклонаполненный полиамид
Устройство для ввода проводника	сальник MG16, максимальный диаметр провода – 10 мм
Сечение подключаемых проводников	от 0,14 до 1,5 мм ² , винтовой зажим
Сопrotивление изоляции	не менее 100 МОм, при плюс 20 °С
Допустимая относительная влажность воздуха	не более 95 %, без конденсата
Класс защиты по ГОСТ IEC 61140	III
Степень защиты по ГОСТ 14254 (IEC 60529)	IP65
Срок службы	10 лет



а) двухпроводная схема



б) четырехпроводная схема

Рисунок 1 – Габаритные размеры датчиков Рисунок 2 – Схемы подключения датчиков

3 Комплектность

3.1 В комплект поставки входит:

- датчик – 1 шт.;
- комплект монтажных винтов– 1 шт.;
- руководство по эксплуатации. Паспорт – 1 экз.

4 Требования безопасности

4.1 Все работы по монтажу и техническому обслуживанию должны производиться в обесточенном состоянии электросети специально обученным персоналом с соблюдением требований нормативно-технической документации в области электротехники.

4.2 Мерой предосторожности для основной защиты от поражения электрическим током является основная изоляция, а защита при повреждении не предусмотрена.

4.3 **ВНИМАНИЕ! НЕДОПУСТИМО ИСПОЛЬЗОВАТЬ ДАТЧИКИ В КАЧЕСТВЕ УСТРОЙСТВ КОНТРОЛЯ/НАБЛЮДЕНИЯ, СЛУЖАЩИХ ДЛЯ ЗАЩИТЫ ЛЮДЕЙ ОТ ТРАВМ И УГРОЗЫ ДЛЯ ЗДОРОВЬЯ/ЖИЗНИ, А ТАКЖЕ В КАЧЕСТВЕ АВАРИЙНОГО ВЫКЛЮЧАТЕЛЯ УСТРОЙСТВ И МАШИН ИЛИ ДЛЯ АНАЛОГИЧНЫХ ЗАДАЧ ОБЕСПЕЧЕНИЯ БЕЗОПАСНОСТИ.**

4.4 Датчики неремонтопригодны. При обнаружении неисправности по истечении гарантийного срока датчик утилизировать.

4.5 По истечении срока службы устройство утилизировать.

5 Указания по монтажу и эксплуатации

5.1 Для электрического подключения необходимо снять крышку с датчика, открутив винты при помощи отвертки.

5.2 Присоединить соединительный кабель к винтовым зажимам согласно схеме, представленной на рисунке 2.

6 Условия транспортирования, хранения и утилизации

6.1 Транспортирование датчиков допускается любым видом крытого транспорта, обеспечивающего предохранение упаковки от механических повреждений при температуре от минус 40 до плюс 50 °С.

6.2 Хранение датчиков осуществляется в упаковке изготовителя в помещениях с естественной вентиляцией при температуре окружающего воздуха от минус 40 до плюс 50 °С и относительной влажности 98 % при 25 °С.

6.3 Утилизация датчиков производится путем передачи в специализированные организации по переработке вторсырья.

7 Гарантийные обязательства

7.1 Гарантийный срок эксплуатации датчиков – 2 года со дня продажи при условии соблюдения потребителем правил эксплуатации, транспортирования и хранения.

7.2 В период гарантийных обязательств и при возникновении претензий обращаться к продавцу или в организацию:

Российская Федерация

ООО «ИЭК ХОЛДИНГ»

142100, Московская область,

г. Подольск, Проспект Ленина,

дом 107/49, офис 457

Телефон +7 (495) 502-79-81

Веб-сайт: www.oni-system.com

8 Свидетельство о приёме

Датчик температуры наружный изготовлен в соответствии с действующей технической документацией и признан годным для эксплуатации.

Номер партии, месяц и год изготовления изделия указаны на упаковке в графах «ПАРТИЯ» и «ДАТА».

Штамп ОТК _____

Дата продажи _____

Штамп магазина _____



Произведено: С + С Регельтехник ГмБХ
ул. Пирнэр 20, г. Нюрнберг, 90411, Германия

Made by: S+S REGELTECHNIK GMBH
Pirnaer Str. 20, Nürnberg, 90411, Germany

Импортер: ООО «ИЭК ХОЛДИНГ»
Российская Федерация, 142100, Московская
область, город Подольск, Проспект Ленина,
дом 107/49, офис 457