


L-window

LEDEL


Правильный свет –
выгодный свет®

Светодиодный архитектурный светильник
декоративного назначения


-  Оконные проемы
-  Витражи
-  Ниши зданий

Основные характеристики

 **9 Вт**
Мощность

 **3000K / 4000K / 5000K**
Цвет свечения

 **5 лет**
Гарантия

 **379 лм**
Световой поток

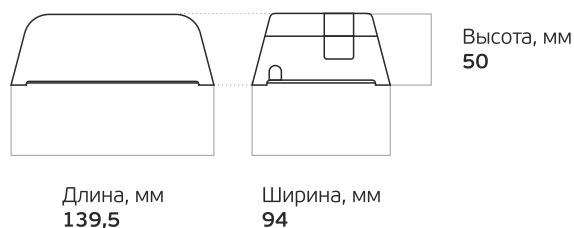
 **IP65**
Степень защиты

 **K5x150**
Диаграмма

Характеристики серии

Диапазон напряжения питания переменного тока, В	от 176 до 240¹
Частота, Гц	50±10%
Коэффициент мощности драйвера, л	>0,95
Коэффициент пульсации светового потока, %	≤ 1
Температура эксплуатации, °С	от -40 до +45
Вид климатического исполнения	УХЛ 1
Класс защиты от поражения электрическим током	I

Вес и габариты²

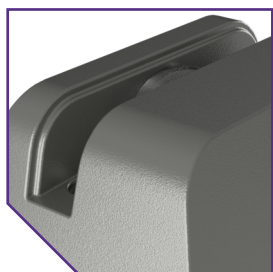


Технические характеристики актуальны при номинальном напряжении – 220-230 В.

¹ Не рекомендуется эксплуатировать светильник при межфазном подключении к сети питания переменным током ввиду возможного возникновения в ней аperiodических переходных процессов.

Вес, кг: **0,5**

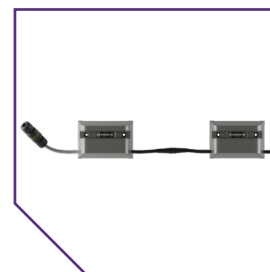
L-window – светодиодный архитектурный светильник декоративного назначения



Корпус светильника выполнен из алюминиевого сплава, который эффективно отводит тепло



Оптика 5x150°, позволяет создавать ровный контурный луч света, акцентирующий архитектурные линии фасада здания



Светильники подключаются как индивидуально к выводу точки питания, так и последовательно по типу «гирлянды»



На сайте компании можно подробно ознакомиться с полным каталогом продукции, узнать свежие новости

www.ledel.ru

ул. Шамиля Усманова, 31а
г. Казань, Россия, 420095
E-mail: info@ledel.ru
Тел: 8 (800) 100-30-30