

# ELASTA

## ДЕРЖАТЕЛЬ С ЗАЩЕЛКОЙ

### Краткое руководство по эксплуатации

**RU**

#### Основные сведения об изделии

Держатель с защелкой серии ELASTA товарного знака IEK (далее – держатель) предназначен для фиксации и удержания гладких и гофрированных электротехнических труб при организации кабельной трассы.

Держатель предназначен для установки внутри жилых, общественных, производственных и подсобных помещений на вертикальных и горизонтальных поверхностях из негорючих материалов любого типа.

#### Технические данные

Основные технические данные держателя приведены в таблице 1.

Классификационный код держателя в соответствии с ГОСТ Р МЭК 61386.25 приведен в таблице 2.

Габаритные и установочные размеры держателя приведены на рисунке 1 и в таблице 3.

#### Комплектность

В комплект поставки входят держатели в упаковке. Количество держателей в упаковке приведено в таблице 3.

#### Меры безопасности

Все работы по монтажу держателя должны производиться специально обученным персоналом с соблюдением требований охраны труда.

При обнаружении неисправности по истечении гарантийного срока, держатель утилизировать.

По истечении срока службы держатель утилизировать.

#### Правила монтажа

Монтаж должен осуществляться при температуре от минус 10 °С до плюс 40 °С.

Для соединения друг с другом на боковых поверхностях держателя предусмотрены выступы и пазы типа «ласточкин хвост».

Порядок монтажа:

- осуществить разметку кабельной трассы в соответствии с проектом работ. Количество держателей на 1 метр трубы определяется проектом работ;
- в зависимости от типа материала монтажной поверхности закрепить держатель одним из перечисленных ниже способов:

- 1) с помощью самонарезающего винта диаметром  $4_{-0.2}$  мм. Момент затяжки винта:  $(0,5 \pm 0,1)$  Н·м;
- 2) с помощью самонарезающего винта диаметром  $4_{-0.2}$  мм и дюбеля, предварительно установленного в стену. Момент затяжки винта:  $(0,5 \pm 0,1)$  Н·м.

**EN****Basic product data**

ELASTA snap-on holder of IEK trademark (hereinafter - the holder) is designed for fixing and holding corrugated and plain electrical pipes when organizing a cable route.

The holder is intended for installation in residential, public, industrial areas and storages on vertical and horizontal surfaces made of any types of inflammable materials.

**Technical data**

The main technical data of the holder are listed in table 1.

Classification code of the holder in accordance with IEC 61386-25 is given in table 2.

Overall and installation dimensions of the holder are shown in figure 1 and table 3.

**Completeness of set**

The delivery set includes holders in a package. The number of holders in a package is given in table 3.

**Safety measures**

All mounting works for the holders must be carried out by specially trained personnel and meeting the labour protection requirements.

If a fault is detected after the warranty period, holder must be disposed of.

At the end of the service life the holder should be disposed of.

**Installation rules**

Installation should be carried out at temperatures between from  $10^{\circ}\text{C}$  to plus  $40^{\circ}\text{C}$ .

For the mutual connection, the side surfaces of the holders, there are projections and dovetail grooves.

Mounting procedure:

- mark the cable route in accordance with the work project. The number of holders to use per 1 meter of pipe is determined by the project;
- depending on the material type of the mounting surface, fix the holder using one of the following methods:

- 1) a self-cutting screw of  $4_{-0.2}$  mm diameter. Screw torque:  $(0,5 \pm 0,1)$  Н·м;
- 2) with a self-cutting screw of  $4_{-0.2}$  mm diameter and a dowel, pre-installed into the wall. Screw torque:  $(0,5 \pm 0,1)$  Н·м.

**Өнім туралы негізгі мәліметтер**

IEK тауар белгісінің ELASTA сериялы ысырмасы бар ұстағыш (бұдан әрі – ұстағыш) кабельдік трассаны ұйымдастыру кезінде кабельдерді төсеу үшін гофрленген және тегіс құбырларды бекітуге және ұстауға арналған.

Ұстағыш кез келген түрдегі жанбайтын материалдардан жасалған тік және көлденең беттерге тұрғын, қоғамдық, өндірістік және қосалқы үй-жайлардың ішіне орнатуға арналған.

**Техникалық деректер**

Негізгі техникалық деректер 1 кестеде келтірілген.

Алаңның жіктеу коды Р МЭК 61386.25 МЕМСТ-не сәйкес 2 кестеде келтірілген.

Ұстағыштың жалпы және орнату өлшемдері 1-суретте және 3-кестеде көрсетілген.

**Жиынтықтылық**

Пакетке пакеттегі ұстағыштар кіреді. Бір қаптамадағы ұстаушылардың саны 3-кестеде көрсетілген.

**Қауіпсіздік шаралары**

Ұстағыштарды монтаждау бойынша барлық жұмыстарды еңбекті қорғау талаптарын сақтай отырып, арнайы оқытылған қызметкер жүргізуі тиіс.

Кепілдік мерзімі өткеннен кейін ақаулық анықталған жағдайда, бұйымды кәдеге жарату керек.

Қызмет мерзімі аяқталғаннан кейін өнімді тастау керек.

**Орнату ережелері**

Орнату плюс 10 °C-тан плюс 40 °C-қа дейінгі температурада жүргізілуі керек.

Ұстағыштардың бүйір беттерінде бір-бірімен қосылу үшін "қарлығаштың құйрығы" типті шығыңқы жерлер мен ойықтар қарастырылған.

Орнату тәртібі:

— жұмыс жобасына сәйкес кабельдік трассаны белгілеу. Құбырдың 1 метріне ұстағыштардың саны жұмыс жобасымен анықталады;

— орнату бетінің материал түріне байланысты ұстағышты төменде көрсетілген әдістердің бірімен бекіту керек:

1) диаметрі 4<sub>-0,2</sub> мм өздігінен бұрап тұратын бұранданың көмегімен. Бұрандаларды қатайту сәті: (0,5±0,1) Н·м;

2) диаметрі 4<sub>-0,2</sub> мм өздігінен бұрап тұратын бұранданы және қабырғаға алдын ала орнатылған дюбельді қолданыңыз. Бұрандаларды қатайту сәті: (0,5±0,1) Н·м.

Таблица 1 / Table 1 / 1 кесте

Наименование показателя / Indicator name / Көрсеткіштің атауы		Значение / Value / Мәні
Материал / Material / Материалы		Полипропилен / Polypropylene
Цвет / Color / Түсі		Серый / Gray / Сұр
Условия эксплуатации / Operation conditions / Пайдалану шарттары	Температура окружающей среды / Ambient temperature / Қоршаған орта температурасы	(-10...+40) °C
	Относительная влажность / Relative humidity / Салыстырмалы ылғалдылығы	Не более 50 % при температуре до плюс 40 °C; допускается относительная влажность до 90 % при температуре плюс 20 °C / 50 % max. at temperature of +40 °C; relative humidity of up to 90 % at temperature of +20 °C is acceptable / Плюс 40 °C дейінгі температурада 50 % - дан аспайды; плюс 20 °C температурада 90 % - ға дейінгі салыстырмалы ылғалдылыққа рұқсат етіледі
	Характеристики окружающей среды / Environmental attributes / Қоршаған ортаның сипаттамалары	Не содержащая агрессивных газов и паров, разрушающих полимерные материалы / Containing no aggressive gases or vapors, destroying polymeric materials / Құрамында полимерлі материалдарды бұзатын агрессивті газдар мен булар жоқ
Транспортирование / Transportation / Тасымалдау	Температура / Temperature / Температурасы	(-25...+60) °C
	Условия / Conditions / Шарты	В упаковке изготовителя любым видом крытого транспорта, обеспечивающим предохранение упакованных изделий от механических повреждений, загрязнения и попадания влаги / By all means of covered transport, protecting the packed product from mechanical impact, dirt and moisture / Өндірушінің қаптамасында оралған бұйымдарды механикалық зақымданудан, ластанудан және ылғалдың түсуінен қорғауды қаптамасыз ететін жабық көліктің кез келген түрімен
Хранение / Storage / Сақтау	Температура / Temperature / Температурасы	(-25...+60) °C
	Условия / Conditions / Шарты	Неотапливаемые хранилища / Unheated storages / Жылытылмаған қоймалар

Таблица 1 (продолжение) / Table 1 (continuation) / Кесте 1 (жалғасы)

Наименование показателя / Indicator name / Көрсеткіштің атауы		Значение / Value / Мәні
Хранение / Storage / Сақтау	Относительная влажность / Relative humidity / Салыстырмалы ылғалдылығы	75 % при температуре плюс 15 °С; допускается относительная влажность до 98 % при температуре плюс 25 °С / 75 % at +15 °С; relative humidity up to 98 % at +25 °С is acceptable / Плюс 15 °С температурада 75 %; плюс 25 °С температурада 98% дейін салыстырмалы ылғалдылыққа рұқсат етіледі
Ремонтопригодность / Reparability / Жұмысқа жарамдылығы		Неремонтопригодные / Irreparable / Жөндеуге жарамсыз
Утилизация / Disposal / Көдеге жарату		Для утилизации передать в организации, занимающиеся вторичной переработкой / To dispose of the product, deliver it to a raw materials recycling plant / Көдеге жарату үшін қайта өңдеумен айналысатын ұйымдарға беру
Гарантийный срок эксплуатации, лет, со дня продажи при условии соблюдения потребителем правил эксплуатации, транспортирования и хранения / The warranty period of operation, years, from the date of sale and it remains, if operating, transportation and storage rules are complied with / Пайдаланудың кепілдік мерзімі, тұтынушы пайдалану, тасымалдау және сақтау ережелерін сақтаған жағдайда сатылған күннен бастап бір жыл		3
Срок службы, лет / Service life, years / Қызмет мерзімі, жыл		25

Таблица 2 – Классификационный код держателя / Table 2 – Holders classification code / 2-кесте – Ұстағыштардың жіктеу коды

Наименование показателя и номер пункта по ГОСТ Р МЭК 61386.25 / Indicator name and item number according to IEC 61386-25 / Р МЭК 61386.25 МЕМСТ бойынша көрсеткіштің атауы және тармақтың нөмірі	Значение характеристики / Feature value / Сипаттаманың мәні	Код / Code / Коды
Степень сопротивления поперечной нагрузке (6.1.101) / Transverse loading resistance rate / Көлденең жүктемеге төзімділік дәрежесі (6.1.101)	Средняя / Average / Орташа	3
Степень сопротивления удару (6.1.2) / Impact resistance rate / Соққыға төзімділік дәрежесі (6.1.2)	Средняя / Average / Орташа	3
Нижний предел диапазона температур (6.2.1) / Lower limit of temperature range / Температура диапазонының төменгі шегі (6.2.1)	- 10 °С	2
Верхний предел диапазона температур (6.2.2) / Upper limit of temperature range / Температура диапазонының жоғарғы шегі (6.2.2)	+ 40 °С	0

Таблица 2 (продолжение) / Table 2 (continuation) / Кесте 2 (жалғасы)

Наименование показателя и номер пункта по ГОСТ Р МЭК 61386.25 / Indicator name and item number according to IEC 61386-25 / Р МЭК 61386.25 МЕМСТ бойынша көрсеткіштің атауы және тармақтың нөмірі	Значение характеристики / Feature value / Сипаттаманың мәні	Код / Code / Коды
Коррозионная стойкость (6.4.3) / Corrosive resistance / Коррозияға төзімділігі (6.4.3)	Не применяется / N/A / қолданылмайды	0
Сопротивление распространению горения (6.5) / Combustion propagation resistance / Жану таралуына кедергісі (6.5)	Распространяющие / spreading / тарату	2
Степень сопротивления осевой нагрузке (6.1.102) / Axial loading resistance rate / Осытқ жүктемеге төзімділік дәрежесі (6.1.102)	Не заявлена / N/A / жарияланбаған	0

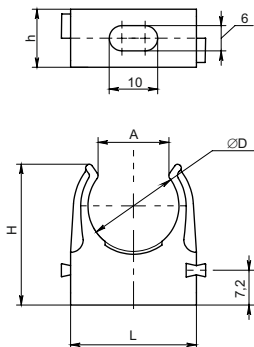


Рисунок 1 / Figure 1 / 1 сурет

Таблица 3 / Table 3 / 3 кесте

Наименование / Name / Атауы	Размеры, мм / Dimensions, mm / Өлшемдері, мм					Масса, г / Weight, g / Салмағы, г	Количество в упаковке, шт. / Quantity in package, pcs. / Қаптамадағы саны, дана
	A	D	H	L	h		
ELASTA Держатель с защелкой CF20 IEK	16	20	29	26	12	2	100
ELASTA Держатель с защелкой CF40 IEK	34	40	48	52	14	7	50
ELASTA Держатель с защелкой CF50 IEK	36	50	58	62	14	9	25