

# ВЫКЛЮЧАТЕЛЬ СЕРИИ BRITE

## Краткое руководство по эксплуатации

### 1 Основные сведения об изделии

1.1 Выключатель серии BRITE товарного знака IEK (далее – выключатель) предназначен для включения и отключения одной, двух или трёх электрических цепей в сетях переменного тока напряжением до 250 В частотой 50 Гц.

1.2 Область применения выключателя: для скрытой установки внутри помещений. Выключатель устанавливается в монтажные коробки диаметром от 55 до 60 мм, глубиной не менее 40 мм.

1.3 Нормальными условиями эксплуатации выключателя являются:

- температура окружающей среды: от минус 25 °С до плюс 40 °С;
- высота над уровнем моря: не более 2 000 м;
- среднее значение относительной влажности: не более 90 % при 25 °С.

1.4 Остальные климатические характеристики выключателя соответствуют климатическому исполнению УЗ по ГОСТ 15150.

1.5 Выключатель соответствует ТР ТС 004/2011, ТР ЕАЭС 037/2016.

### 2 Технические данные

2.1 Основные технические данные выключателя приведены в таблице 1.

2.2 Электрические схемы соединения выключателя представлены на рисунке 1.

2.3 Габаритные и присоединительные размеры выключателя представлены на рисунке 2.

### 3 Меры безопасности

#### ЗАПРЕЩАЕТСЯ

**Использовать выключатель при образовании трещин в процессе эксплуатации или сколов в основании выключателя или клавиши.**

**Подключать выключатель к неисправной электропроводке.**

**Осуществлять монтаж при включенном электропитании сети.**

#### ВНИМАНИЕ

**Обязательно убедитесь в отсутствии напряжения на месте работ с помощью указателя напряжения. При монтаже выключателя необходимо убедиться в том, что монтажная коробка прочно удерживается в отверстии стены.**

### 4 Правила монтажа

4.1 Монтаж выключателя производить в следующей последовательности:

- снять клавишу (кнопку);
- подготовленные к монтажу электрические провода присоединить не более двух под один винтовой зажим;
- установить выключатель в монтажную коробку, закрепить с помощью саморезов;
- установить клавишу на механизм.

Таблица 1 – Технические данные

Наименование показателя	Значение для выключателя типа		
	BC10-1-0-BrБ BC10-1-6-BrБ	BC10-2-0-BrБ BC10-2-6-BrБ	BC10-3-0-BrБ
Наличие рамки	—	—	—
Наличие индикации	—	—	—
Количество клавиш (кнопок), шт.	1	2	3
Метод действия на выключатель	Клавишный		
Материал основания выключателя	Поликарбонат		
Номинальное напряжение, В	230		
Номинальный ток, А	10		
Материал подключаемых проводников	Медь		
Максимальное сечение присоединяемых проводников, мм <sup>2</sup>	2,5		
Момент затяжки винтов контактных зажимов при использовании отвертки, Н·м	0,5		
Цвет	Белый		
Степень защиты по ГОСТ 14254 (IEC 60529)	IP20		
Срок службы, лет	10		
Гарантия (со дня продажи), лет	2		
Ремонтопригодность	Неремонтопригоден		
Комплектность	Выключатель – 1 шт. Выключатель не оснащен декоративной рамкой (рамку можно приобрести отдельно)		
Условия транспортирования	Любой вид крытого транспорта, обеспечивающий предохранение упакованной розетки от повреждений		
Температура воздуха при транспортировании и хранении, °С	От минус 25 до плюс 40 Верхнее значение относительной влажности воздуха – 90 % при 25 °С		
Условия хранения	Закрытые помещения с естественной вентиляцией		
Утилизация	Утилизацию производить путем передачи изделия в специализированное предприятие для переработки вторичного сырья в соответствии с требованиями законодательства на территории реализации		

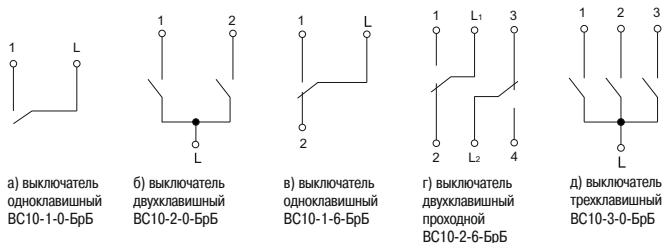


Рисунок 1 – Электрические схемы выключателя

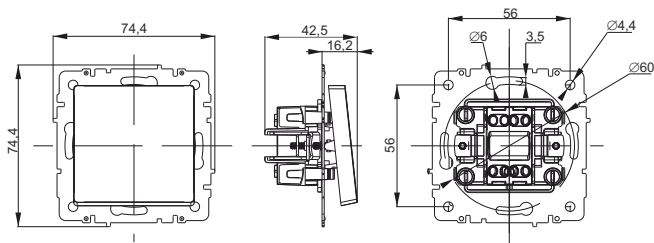


Рисунок 2 – Габаритные и установочные размеры выключателя без рамки