

КОНСОЛИ. КРОНШТЕЙНЫ. ПОЛКИ

Краткое руководство по эксплуатации

RU

Основные сведения об изделии

Консоли, кронштейны, полки товарного знака IEK (далее – изделия) предназначены для крепления и монтажа трасс электропроводок при открытой прокладке кабельных линий.

В зависимости от исполнения изделия могут применяться внутри общественных, производственных зданий, сооружений и объектов розничной торговли, вне помещений под навесом, на открытом воздухе, а также в помещениях с повышенной влажностью.

Изделия являются металлическими компонентами системы кабельных лотков и изготавливаются из листовой стали.

Изделия выпускаются по ТУ 27.33.13-002-83135016-2017.

Технические данные

Основные технические данные изделий приведены в таблице 1.

Общие виды изделий представлены на рисунках 1–7.

Габаритные размеры и масса изделий приведены в таблицах 2–8.

Безопасные рабочие нагрузки приведены в руководстве по эксплуатации CLN/P.001.

Комплектность

Комплект поставки изделий приведён в таблицах 2–8.

Меры безопасности

Перед началом эксплуатации изделий необходимо ознакомиться с руководствами по эксплуатации CLN/P.001.

Все работы по монтажу и обслуживанию изделий должны производиться исправным инструментом с соблюдением правил техники безопасности, специально обученным персоналом в соответствии с требованиями нормативно-технической документации в области электротехники.

Правила монтажа и эксплуатации

Изделия должны эксплуатироваться в условиях и по назначению, отвечающих их конструктивному исполнению.

Монтаж изделий выполнять в соответствии с требованиями руководства по эксплуатации CLN/P.001.

Изделия не требуют специального обслуживания в процессе эксплуатации.

Консоли, кронштейны и полки являются законченными изделиями и ремонту не подлежат, при выходе из строя – утилизировать. По истечении срока службы изделия утилизировать.

Диапазон температуры окружающей среды – от минус 50 °С до плюс 40 °С.

Максимальное среднегодовое значение относительной влажности воздуха – 75 % при температуре плюс 15 °С. Допускается влажность 100 % при температуре плюс 25 °С.

Транспортирование, хранение и утилизация

Транспортирование изделий допускается любым видом крытого транспорта, обеспечивающим защиту от механических повреждений, загрязнения и попадания влаги. Условия транспортирования – средние (С) по ГОСТ 23216.

Условия транспортирования и хранения изделий в части воздействия климатических факторов внешней среды от минус 50 °С до плюс 50 °С.

Запрещается хранение и транспортирование любых грузов на поверхности упакованных компонентов систем кабельных лотков.

Запрещается хождение по компонентам систем кабельных лотков.

Запрещается хранение компонентов систем на открытых площадках и транспортирование на открытых грузовых платформах транспорта.

После вывода из эксплуатации изделия утилизируются путём передачи организациям, занимающимся приёмом и переработкой чёрных металлов.

Срок службы и гарантия изготовителя

Гарантийный срок эксплуатации изделий – 36 месяцев со дня продажи при условии соблюдения потребителем правил транспортирования, хранения, монтажа и эксплуатации.

Срок хранения до ввода в эксплуатацию – 36 месяцев.

Срок службы изделий – 20 лет.

EN

Basic product data

Consoles, brackets, shelves IEK trademark (hereinafter – the products) are designed for fixing and mounting the cable runways at the open laying of cable lines.

Depending on the design, the products can be used inside public and industrial buildings, facilities and retail facilities, outside under a canopy, outdoors, as well as in rooms with high humidity.

The products is a metal component of the cable tray system and is manufactured from sheet steel.

Technical data

The main technical data of the products are given in the table 1.

The general views of the products are shown in figures 1–7.

Overall dimensions and weight of the products are given in tables 2–8.

The safe working loads are given in the CLN/P.001 operating manual.

Completeness of set

The delivery set of products is given in tables 2–8.

Safety measures

Before starting operation of products, please, familiarize yourself with the CLN/P.001 operating manual.

All installation and maintenance works of products should be carried out with a serviceable tool, with observing safety rules, by specially trained personnel in accordance with the requirements of reference documentation in the field of electrical engineering.

Installation and operation rules

Products should be operated under the conditions corresponding to their design.

Mount products according to the CLN/P.001 operating manual.

Products do not require special maintenance during operation.

Consoles, brackets and shelves are non-repairable finished products. Dispose of them in case of failure. At the end of the service life, products should be disposed of.

Ambient temperature range is from minus 50 °C to plus 40 °C.

Maximum annual average value of relative air humidity is 75 % at the temperature of plus 15 °C. Humidity of 100 % at the temperature of plus 25 °C is allowed.

Transportation, storage and disposal

Transportation of products is allowed by any type of covered transport ensuring protection from mechanical damage, dirt and moisture ingress.

Transportation and storage conditions of products in terms of the environment climatic factors' impact is from minus 50 °C to plus 50 °C.

It is forbidden to store and transport any loads on the surface of the packed components of cable tray systems.

Do not walk on the components of cable tray systems.

It is forbidden to store products in open areas and transport on open cargo platforms of vehicles.

After decommissioning, products are disposed of by handing them over to organizations engaged in the reception and recycling of ferrous metals.

Service life and manufacturer's warranties

The warranty period of products' operation – 36 months from the date of sale provided that the consumer complies with the rules of transportation, storage, installation and operation.

Service life before commissioning of products – 36 months.

Service life of products – 20 years.

Таблица / Table 1

Наименование показателя / Parameter denomination	Значение для исполнения / Value for the version		
	стандарт / standard	RAL / Y3	HDZ / YТ1,5
Материал / Material	Сталь листовая оцинкованная по ГОСТ 14918 / Galvanized sheet steel		Сталь углеродистая по ГОСТ 16523 / Carbon steel
Покрытие / Coating	По методу Сендзимира / According to Sendzimir coating process	По методу Сендзимира, порошковая окраска / According to Sendzimir coating process, powder paint	Гор. Ц55 по ГОСТ 9.307 / Hot-galvanizing
Толщина цинкового покрытия, мкм, не менее / Thickness of zinc coating, µm, not less	5		55
Класс стойкости к коррозии по ГОСТ Р 52868-2021 (МЭК 61537) / Corrosion resistance class according to IEC 61537	1		6
Ударная прочность по ГОСТ Р 52868-2021 (МЭК 61537), Дж / Impact resistance according to IEC 61537, J	10		
Электропроводный компонент / Electrically conductive component	Да / Yes	Нет / No	Да / Yes

Таблица / Table 2 – Основные параметры кронштейна / Basic parameters of bracket

Наименование / Denomination	Размеры по рисунку 1 / Dimensions according to figure 1		Масса/толщина (s) компонента, кг/мм, для исполнения / Weight/Thickness (s) of the component, kg/mm, for version /			Комплект поставки, шт. / Delivery set, pcs
	L, мм / mm	L1, мм / mm	стандарт / standard	HDZ	RAL	
Кронштейн 100 мм / Bracket 100 mm	180	60	0,34 / 1,5	0,34 / 1,4	0,35 / 1,5	4
Кронштейн 150 мм / Bracket 150 mm	230	60	0,42 / 1,5	0,42 / 1,4	0,43 / 1,5	
Кронштейн 200 мм / Bracket 200 mm	280	60	0,50 / 1,5	0,50 / 1,4	0,52 / 1,5	
Кронштейн 300 мм / Bracket 300 mm	380	100	1,14 / 2,5	1,18 / 2,5	1,16 / 2,5	
Кронштейн 400 мм / Bracket 400 mm	480	100	1,41 / 2,5	1,46 / 2,5	1,44 / 2,5	
Кронштейн 500 мм / Bracket 500 mm	580	100	1,68 / 2,5	1,75 / 2,5	1,72 / 2,5	
Кронштейн 600 мм / Bracket 600 mm	680	100	1,58 / 2,0	1,66 / 2,0	1,61 / 2,0	

Таблица / Table 3 – Основные параметры кронштейна замкового /
Basic parameters of locking bracket

Наименование / Denomination	Размеры по рисунку 2 / Dimensions according to figure 2			Масса компонента, кг, для исполнения / Component weight, kg, for the version			Комплект поставки, шт. / Delivery set, pcs
	L, мм / mm	H, мм / mm	s, мм / mm	стандарт / standard	HDZ	RAL	
Кронштейн замковый осн. 100 мм / Locking bracket with 100 mm base	120	89,6	2,5	0,24	0,25	0,24	4
Кронштейн замковый осн. 150 мм / Locking bracket with 150 mm base	170	88,3	2,5	0,33	0,34	0,34	
Кронштейн замковый осн. 200 мм / Locking bracket with 200 mm base	220	90,1	2,5	0,43	0,45	0,44	
Кронштейн замковый осн. 300 мм / Locking bracket with 300 mm base	320	119,6	2,5	0,73	0,76	0,74	
Кронштейн замковый осн. 400 мм / Locking bracket with 400 mm base	420	117	2,5	0,94	0,98	0,96	
Кронштейн замковый осн. 500 мм / Locking bracket with 500 mm base	520	119,2	2,5	1,17	1,22	1,19	
Кронштейн замковый осн. 600 мм / Locking bracket with 600 mm base	620	125,7	2,0	1,16	1,22	1,19	

Таблица / Table 4 – Основные параметры кронштейна настенного /
Basic parameters of wall bracket

Наименование / Denomination	Размеры по рисунку 3 / Dimensions according to figure 3		Масса / толщина (s) компонента, кг/ мм, для исполнения / Mass / thickness (s) of component, kg/mm, for version			Комплект поставки, шт. / Delivery set, pcs
	L, мм / mm	H, мм / mm	стандарт / standard	HDZ	RAL	
Кронштейн настенный осн. 100 мм / Wall bracket with 100 mm base	120	80	0,15 / 1,5	0,15 / 1,4	0,16 / 1,5	4
Кронштейн настенный осн. 150 мм / Wall bracket with 150 mm base	170	80	0,20 / 1,5	0,20 / 1,4	0,21 / 1,5	
Кронштейн настенный осн. 200 мм / Wall bracket with 200 mm base	220	120	0,33 / 1,5	0,33 / 1,4	0,34 / 1,5	
Кронштейн настенный осн. 300 мм / Wall bracket with 300 mm base	320	120	0,61 / 2,0	0,64 / 2,0	0,62 / 2,0	
Кронштейн настенный осн. 400 мм / Wall bracket with 400 mm base	420	120	0,79 / 2,0	0,83 / 2,0	0,80 / 2,0	
Кронштейн настенный осн. 500 мм / Wall bracket with 500 mm base	520	120	0,96 / 2,0	1,01 / 2,0	0,98 / 2,0	
Кронштейн настенный осн. 600 мм / Wall bracket with 600 mm base	620	120	1,13 / 2,0	1,19 / 2,0	1,16 / 2,0	

Таблица / Table 5 – Основные параметры полки кабельной / Basic parameters of cable shelf

Наименование / Denomination	Размеры по рисунку 4 / Dimensions according to figure 4			Масса компонента, кг, для исполнения / Component weight, kg, for the version			Комплект поставки, шт. / Delivery set, pcs
	L, мм / mm	L1, мм / mm	H, мм / mm	стандарт / standard	УТ1,5	У3	
Полка кабельная / Cable shelf K1160 150	175	158,5	63	0,30	0,32	0,31	12
Полка кабельная / Cable shelf /K1161 250	267	250,5	63	0,45	0,48	0,46	
Полка кабельная / Cable shelfK1162 350	367	350,5	63	0,60	0,65	0,63	
Полка кабельная / Cable shelfK1163 450	467	450,5	70	0,82	0,87	0,85	

Таблица / Table 6 – Основные параметры кронштейна стенового /
Basic parameters of wall bracket

Наименование / Denomination	Масса компонента, кг, для исполнения / Component weight, kg, for the version			Комплект поставки, шт. / Delivery set, pcs
	стандарт / standard	HDZ	RAL	
Кронштейн стеновой / Wall bracket	0,09	0,11	0,10	20

Таблица / Table 7 – Основные параметры кронштейна потолочного SSU/
Basic parameters of SSU ceiling bracket

Наименование / Denomination	Масса компонента, кг, для исполнения / Component weight, kg, for the version			Комплект поставки, шт. / Delivery set, pcs
	стандарт / standard	HDZ	RAL	
Кронштейн потолочный SSU / SSU ceiling bracket	0,25	0,28	0,27	2

Таблица / Table 8 – Основные параметры кронштейна потолочного SSH /
Basic parameters of SSH ceiling bracket

Наименование / Denomination	Размеры по рисунку 7 / Dimensions according to figure 7		Масса, кг / Mass, kg	Комплект поставки, шт. / Delivery set, pcs
	L, мм / mm	B, мм / mm		
Кронштейн потолочный / Ceiling bracket SSH	115	62	0,86	2
Кронштейн потолочный / Ceiling bracket SSH 400 HDZ	405	56	1,53	
Кронштейн потолочный / Ceiling bracket SSH 600 HDZ	615	56	2,04	

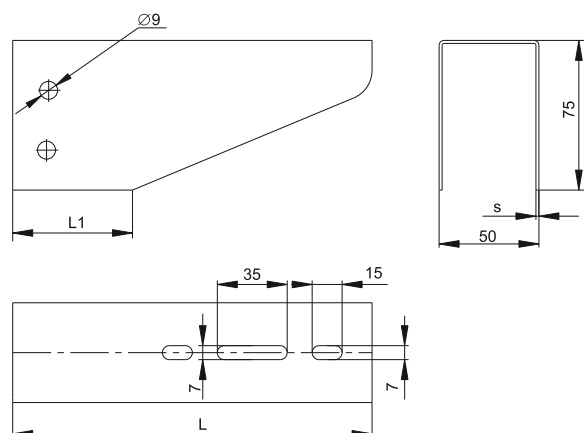


Рисунок / Figure 1 – Кронштейн / Bracket

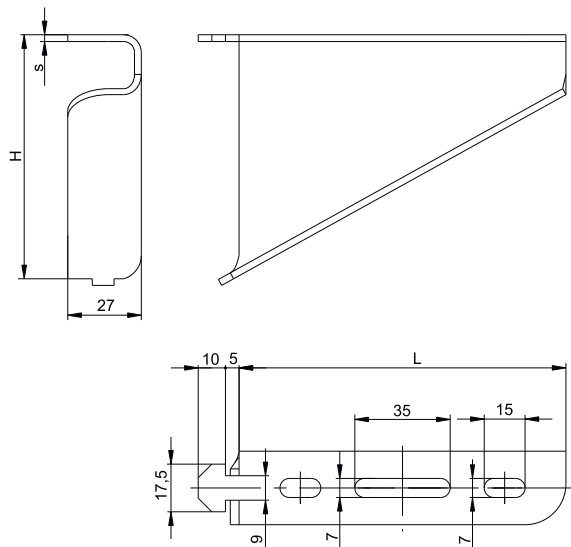


Рисунок / Figure 2 – Кронштейн замковый / Locking bracket

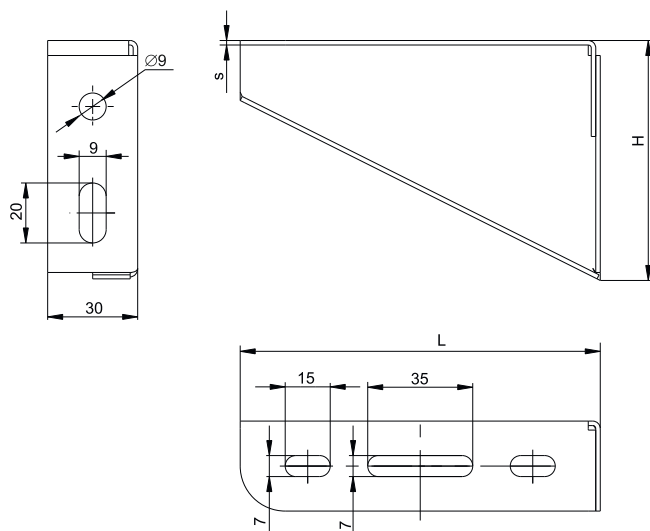


Рисунок / Figure 3 – Кронштейн настенный / Wall bracket

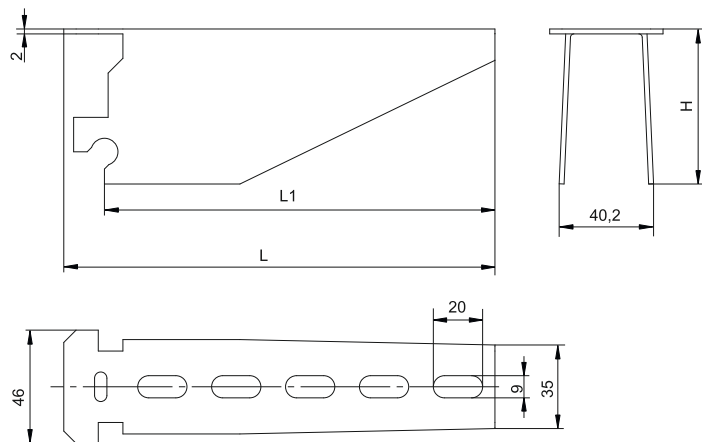


Рисунок / Figure 4 – Полка кабельная / Cable shelf

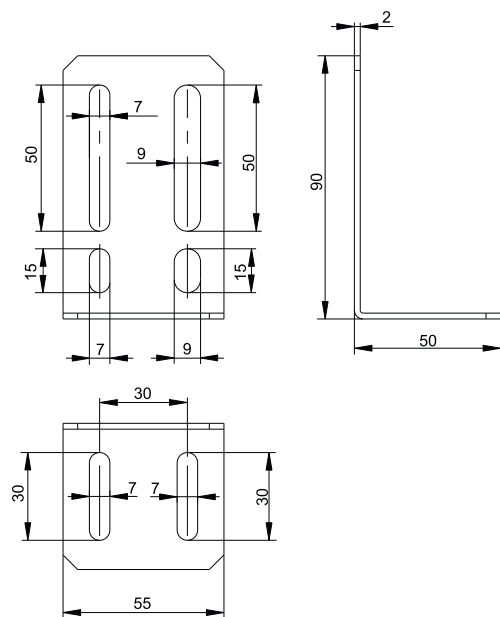


Рисунок / Figure 5 – Кронштейн стеновой / Wall bracket

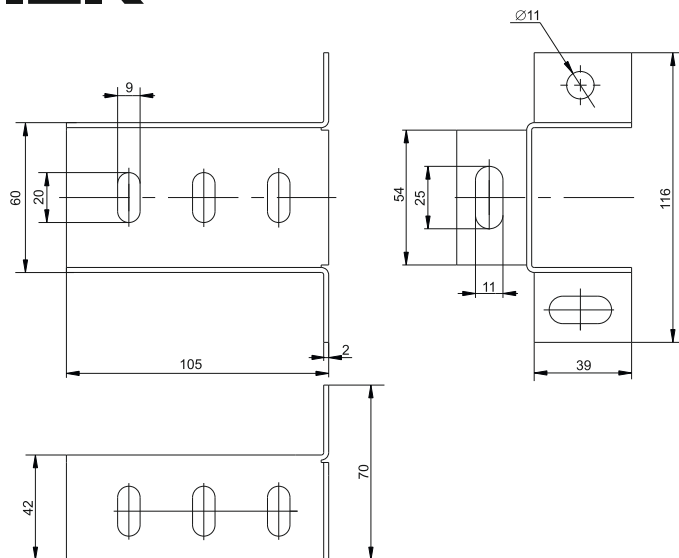


Рисунок / Figure 6 – Кронштейн потолочный / Ceiling bracket

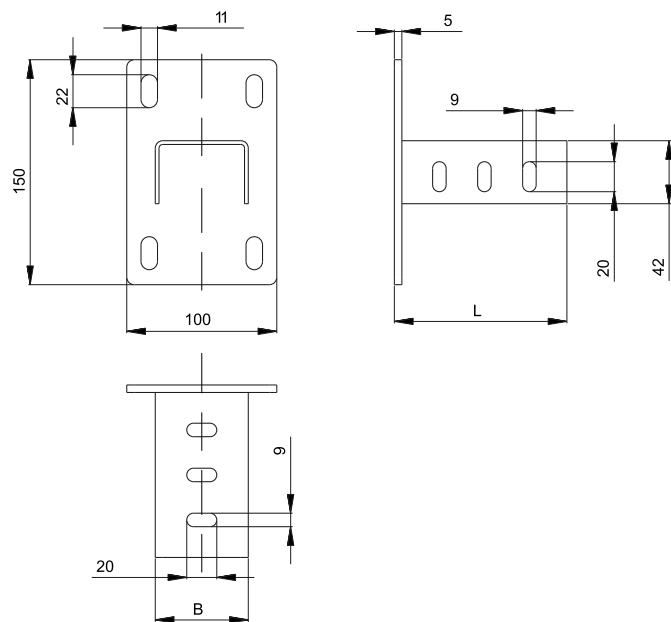


Рисунок / Figure 7 – Кронштейн потолочный SSH / SSH ceiling bracket