

КОНСОЛИ ВО И СО

Краткое руководство по эксплуатации

RU

Основные сведения об изделии

Консоли ВО и СО товарного знака IEK (далее – изделия) – универсальные крепёжные элементы, предназначенные для монтажа кабельных трасс с высокой нагрузкой, монтажа к стене.

Изделия могут применяться внутри производственных зданий, сооружений и объектов розничной торговли, вне помещений на открытом воздухе, а также в помещениях с повышенной влажностью.

Технические данные

Основные технические данные изделий приведены в таблице 1.

Консоли ВО и СО – сварные металлические изделия, которые состоят из профильной детали и плоской пластины. Общий вид изделий представлен на рисунках 1, 2.

Габаритные размеры и масса изделий представлены в таблице 2 и на рисунках 1, 2.

Комплектность

Комплект поставки представлен в таблице 2.

Меры безопасности

Перед началом эксплуатации изделия необходимо ознакомиться с руководством по эксплуатации CLN/P.001.

Все работы по монтажу и обслуживанию изделия должны проводиться исправным инструментом с соблюдением правил техники безопасности, специально обученным персоналом в соответствии с требованиями нормативно-технической документации в области электротехники.

Правила монтажа и эксплуатации

Изделия должны эксплуатироваться в условиях и по назначению, отвечающих их конструктивному исполнению.

Монтаж изделий выполнять в соответствии с требованиями руководства по эксплуатации CLN/P.001.

Изделия не требуют специального обслуживания в процессе эксплуатации.

Изделия являются законченными и ремонту не подлежат, при выходе из строя – утилизировать. По истечении срока службы изделия утилизировать.

Диапазон температуры окружающей среды от минус 50 °С до плюс 40 °С.

Максимальное среднегодовое значение относительной влажности воздуха 75 % при температуре плюс 15 °С. Допускается влажность 100 % при температуре плюс 25 °С.

Транспортирование, хранение и утилизация

Транспортирование изделий допускается любым видом крытого транспорта, обеспечивающим защиту от механических повреждений, загрязнения и попадания влаги. Условия транспортирования – средние (С) по ГОСТ 23216.

Условия транспортирования и хранения изделий в части воздействия климатических факторов внешней среды от минус 50 °С до плюс 50 °С.

Запрещается хранить и транспортировать любой груз на поверхности упакованных изделий.

Запрещается ходить по изделиям.

Запрещается хранить изделия на открытых площадках и транспортировать на открытых грузовых платформах транспорта.

После вывода из эксплуатации изделия утилизировать путём передачи организациям, занимающимся приёмом и переработкой чёрных металлов.

Срок службы и гарантии изготовителя

Гарантийный срок эксплуатации изделий – 36 месяцев со дня продажи при условии соблюдения потребителем правил транспортирования, хранения, монтажа и эксплуатации.

Срок хранения до ввода в эксплуатацию – 36 месяцев.

Срок службы изделий – 20 лет.

90° VERTICAL EXTERNAL BEND

EN

Basic product data

BO and CO consoles IEK trademark (hereinafter referred to as the products) are universal fastening elements designed for mounting the cable runways with high load, for mounting to the wall.

The products can be used inside public and industrial buildings, facilities and retail facilities, outside under a canopy, out-doors, as well as in rooms with high humidity.

Technical data

The main technical data of the products are given in the table 1.

BO and CO consoles are welded metal products, which consist of a profile piece and a flat plate.

General view of the products is shown in figures 1, 2.

Overall dimensions and weight of the products are given in table 2 and figures 1, 2.

Completeness of set

The delivery set of products is given in table 2.

Safety measures

Before starting operation of products, please, familiarize yourself with the CLN/P.001 operating manual.

All installation and maintenance works of products should be carried out with a serviceable tool, with observing safety rules, by specially trained personnel in accordance with the requirements of reference documentation in the field of electrical engineering.

Installation and operation rules

Products should be operated under the conditions corresponding to their design.

Mount products according to the CLN/P.001 operating manual.

Products do not require special maintenance during operation.

Mounting items are non-repairable finished products. Dispose of them in case of failure. At the end of the service life, products should be disposed of.

Ambient temperature range is from minus 50 °C to plus 40 °C.

Maximum annual average value of relative air humidity is 75 % at the temperature of plus 15 °C.

Humidity of 100 % at the temperature of plus 25 °C is allowed.

Transportation, storage and disposal

Transportation of products is allowed by any type of covered transport ensuring protection from mechanical damage, dirt and moisture ingress.

Transportation and storage conditions of products in terms of the environment climatic factors' impact is from minus 50 °C to plus 50 °C.

It is forbidden to store or transport any load on the surface of the packed products.

It is forbidden to walk on the products.

It is forbidden to store the products in open areas and transport them on open cargo platforms of vehicles.

After decommissioning, products are disposed of by handing them over to organizations engaged in the reception and recycling of ferrous metals.

Service life and manufacturer's warranties

The warranty period of products operation – 36 months from the date of sale provided that the consumer complies with the rules of transportation, storage, installation and operation.

Service life before commissioning of products – 36 months.

Service life of products – 20 years.

СЫРТҚЫ ТІК 90 ГР. БҰРЫЛЫСЫ

KZ

Бұйым туралы негізгі ақпарат

ІІЕК тауар белгісінің ВО және СО консольдары (бұдан әрі – бұйымдар) – жүктемесі жоғары кабель трассаларын қабырғаға монтаждауға арналған әмбебап бекітпе элементтар.

Бұйымдар қоғамдық, өндірістік ғимараттардың, үймереттер мен бөлшек сауда объектілерінің ішінде, үйжайлардан тыс бастырманың астында, ашық ауада, сондай-ақ ылғалдылығы жоғары үйжайларда қолданылуы мүмкін.

Техникалық деректер

Техникалық деректер 1-кестеде келтірілген.

ВО және СО консольдар – пісірмелі металл бұйымдар, олар профильді бөлшектен және жалпақ тілімшеден құралады. Бұйымдардың жалпы көрінісі 1, 2 суреттерде ұсынылған.

Бұйымның габаритті өлшемдері мен салмағы 2-кестеде келтірілген және 1, 2-суреттерде келтірілген.

Жиынтықтылығы

Бұйымдардың жеткізілім жиынтығы 2-кестеде келтірілген.

Қауіпсіздік шаралары

Бұйымдарды пайдалануды бастамас бұрын CLN/P.001 пайдалану жөніндегі нұсқаулықпен танысу қажет.

Бұйымдарды монтаждау және қызмет көрсету бойынша барлық жұмыстар қауіпсіздік техникасы ережелерін сақтай отырып, жарамды құралмен, электротехника саласындағы нормативтік-техникалық құжаттаманың талаптарына сәйкес арнайы оқытылған персоналмен жүргізілуі тиіс.

Монтаждау және пайдалану ережелері

Бұйымдарды орнату CLN/P.001 пайдалану жөніндегі нұсқаулықтың талаптарына сәйкес жүзеге асырылады.

Бұйымдар жұмыс кезінде арнайы техникалық қызмет көрсетуді қажет етпейді.

Монтаждау элементтері дайын бұйымдар болып табылады және жөндеуге жатпайды, істен шыққан кездекедеге жарату. Бұйымдарды қызмет ету мерзімі аяқталғаннан кейін тастаңыз.

Қоршаған орта температурасының диапазоны минус 50 °C-тан плюс 40 °C-қа дейін.

Ауаның салыстырмалы ылғалдылығының максималды жылдық орташа мәні 75 %, плюс 15 °C температурада. Плюс 25 °C температурада 100 % ылғалдылыққа рұқсат етіледі.

Тасымалдау, сақтау және кәдеге жарату

Бұйымдарды тасымалдауға механикалық зақымданудан, ластанудан және ылғалдың түсуінен қорғауды қамтамасыз ететін жабық көліктің кез келген түрімен жол беріледі.

Тасымалдау шарттары – МЕМСТ 23216 бойынша орташа (С).

Сыртқы ортаның климаттық факторларының әсеріне қатысты бұйымдарды тасымалдау және сақтау шарттары минус 50 °C-тан плюс 50 °C-қа дейін.

Кез келген жүкті буып-түйілген бұйымдардың бетінде сақтауға және тасымалдауға тыйым салынады.

Бұйымдарды үстімен жүруге тыйым салынады.

Бұйымдарды ашық алаңқайларда сақтауға және көліктің ашық жүк платформаларында тасымалдауға тыйым салынады.

Пайдаланудан шығарылғаннан кейін бұйымдар қара металдарды қабылдаумен және өндеумен айналысатын ұйымдарға беру арқылы кәдеге жаратылады.

Өндірушінің қызмет ету мерзімі және кепілдіктері

Пайдаланудың кепілдік мерзімі – тұтынушы тасымалдау, сақтау, монтаждау және пайдалану ережелерін сақтаған жағдайда сатылған күннен бастап 36 ай.

Пайдалануға берілгенге дейін сақтау мерзімі – 36 ай.

Қызмет ету мерзімі – 20 жыл.

Таблица / Table / Кесте 1

Наименование показателя / Parameter denomination / Көрсеткіштің атауы	Значение для исполнения / Value for the version / Орындалым үшін мәні HDZ
Климатическое исполнение по ГОСТ 15150 / Climatic category / МЕМСТ 15150 бойынша климаттық орындау	УХЛ1, ОМ1 / NF1, MU1
Материал / Material / Материалы	Сталь углеродистая по ГОСТ 16523 / Carbon steel / МЕМСТ 16523 бойынша көміртекті болат
Покрытие / Coating / Қамту	Гор. Ц55 по ГОСТ 9.307 / Hot-galvanizing / МЕМСТ 9.307 бойынша Гор. Ц55
Толщина цинкового покрытия, мкм / Thickness of zinc coating, μm / Мырышы жабынның қалыңдығы, мкм	≥ 55
Класс стойкости к коррозии по ГОСТ Р 52868-2021 (МЭК 61537) / Corrosion resistance class according to IEC 61537 / МЭК 61537 бойынша коррозияға төзімділік класы	6
Ударная прочность по ГОСТ Р 52868-2021 (МЭК 61537), Дж / Impact resistance according to IEC 61537, J / МЭК 61537 бойынша соққы беріктігі, Дж	10
Электропроводный компонент / Electrically conductive component / Электр өткізгіш компоненті	Да / Yes / Иә

Таблица / Table / Кесте 2

Наименование / Denomination / Атауы	Размеры по рисункам 1, 2 / Dimensions as per figures 1, 2 / Өлшемдері 1, 2 суреттер бойынша , mm					Масса компонента, кг, для исполнения / Component weight, kg, for the version / Салмағы құрамдас, кг, орындау үшін	Комплект поставки, шт. / Delivery set, pcs / Жеткізілім жиынтығы, дана	
	L	H	B	s	s1			
Консоль / Console / Консолі CO 200 HDZ IEK	236	100	50	6	2	0,6	2	
Консоль / Console / Консолі CO 300 HDZ IEK	336	120				0,8	2	
Консоль / Console / Консолі CO 400 HDZ IEK	436					2,5	1,2	2
Консоль / Console / Консолі CO 500 HDZ IEK	536				3,0	1,6	2	
Консоль / Console / Консолі CO 600 HDZ IEK	636					2,2	2	
Консоль / Console / Консолі CO 700 HDZ IEK	736					2,5	2	
Консоль / Console / Консолі CO 800 HDZ IEK	836				150	2,5	2,7	2
Консоль / Console / Консолі CO 900 HDZ IEK	936				150	50	6	3,0
Консоль / Console / Консолі CO 1000 HDZ IEK	1036	150	50	8	2,5	3,8	2	
Консоль / Console / Консолі BO 200 HDZ IEK	238	110				0,8	2	
Консоль / Console / Консолі BO 300 HDZ IEK	338	140				1,3	2	
Консоль / Console / Консолі BO 400 HDZ IEK	438			1,6	2			
Консоль / Console / Консолі BO 500 HDZ IEK	538	160		100	3	2,3	2	
Консоль / Console / Консолі BO 600 HDZ IEK	638	200	3,1	2				
Консоль / Console / Консолі BO 700 HDZ IEK	738		3,5	2				
Консоль / Console / Консолі BO 800 HDZ IEK	838	230	150	4,2		2		
Консоль / Console / Консолі BO 900 HDZ IEK	938	260		5,1		2		
Консоль / Console / Консолі BO 1000 HDZ IEK	1038				5,6	2		

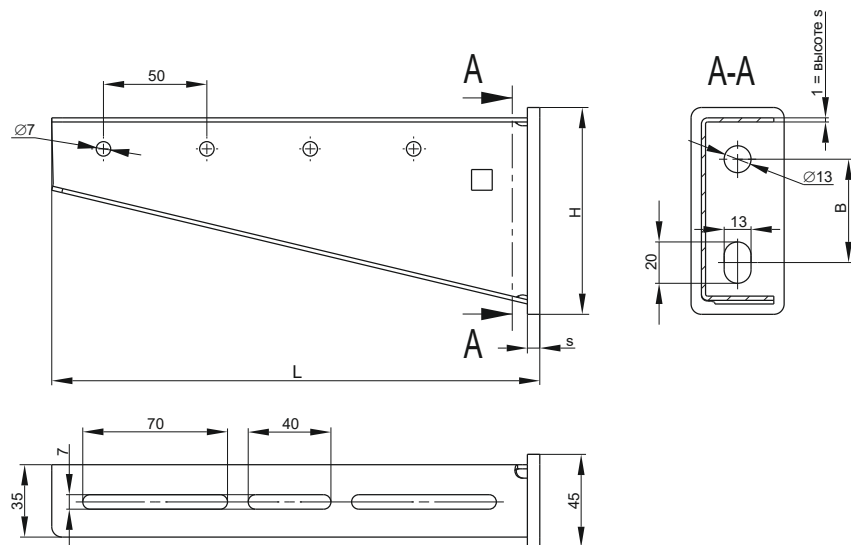


Рисунок 1 – Консоль СО / Figure 1 – CO console / 1 сурет – СО консолі

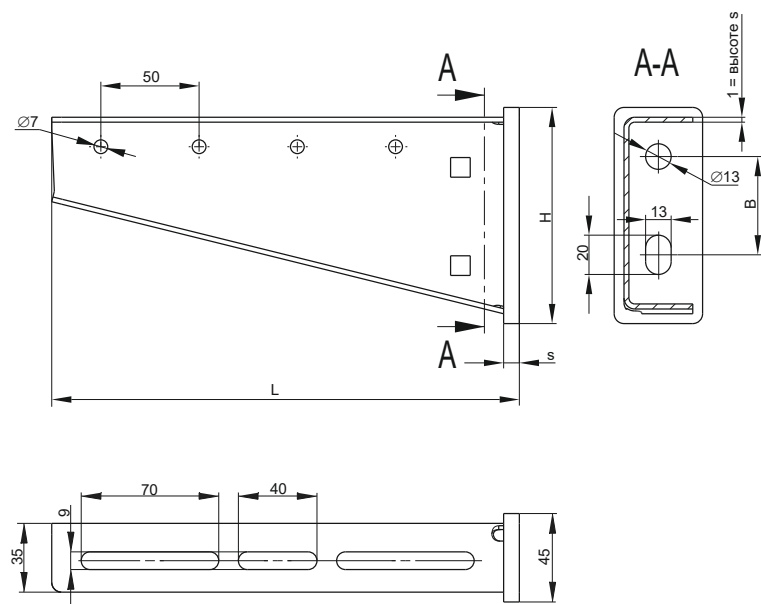


Рисунок 2 – Консоль БО / Figure 2 – BO console / 2 сурет – БО консолі