

СОЕДИНИТЕЛИ ШТЕПСЕЛЬНЫЕ СИЛОВЫЕ ПРОМЫШЛЕННОГО НАЗНАЧЕНИЯ ССИ СЕРИИ MAGNUM

Краткое руководство по эксплуатации

RU

Основные сведения об изделии

Соединители штепсельные силовые промышленного назначения ССИ серии MAGNUM (далее – соединители) товарного знака IEK предназначены для эксплуатации в одно- и трехфазных сетях переменного тока напряжением до 415 В частотой 50 и 60 Гц.

По требованиям безопасности соединители соответствуют ТР ТС 004/2011 и ТР ЕАЭС 037/2016.

Соединители выпускаются по ТУ 27.33.13-004-83135016-2017.

Область применения соединителей: для эксплуатации внутри помещений и на открытом воздухе с мобильным и стационарным электрооборудованием однофазного и трехфазного исполнения с заземляющим контактом, а также исполнения с нейтралью (в зависимости от типа соединителя).

Соединители рассчитаны на следующие условия эксплуатации:

- диапазон рабочих температур от минус 25 °С до плюс 40 °С;
- относительная влажность воздуха, не более 98 % при плюс 25 °С;
- группа механического исполнения М1 по ГОСТ 17516.1.

Технические данные

Типы соединителей и их основные технические данные приведены в таблицах 1–5.

Габаритные и установочные размеры соединителей приведены на рисунках 1–15.

Положение заземляющего контакта соединителей 6 ч. Номинальное напряжение по изоляции 500 В.

В стационарных соединителях ввод кабеля может быть осуществлён через верхний или донный ввод в соответствии с таблицей 6. Для установки сальника в донный ввод соединителей, необходимо сначала срезать по окружности мембрану в дне соединителя. В соединителях ССИ-11Х, ССИ-12Х, ССИ-5ХХ для установки сальника в верхний ввод, в нём также необходимо срезать мембрану по окружности.

Комплектность

Комплект поставки соединителей приведен в таблице 7.

Меры безопасности

ЗАПРЕЩАЕТСЯ

Подключение соединителя к повреждённой электропроводке.

Производить монтаж или демонтаж соединителя при включённом напряжении сети.

Эксплуатация должна производиться в соответствии с «Правилами технической эксплуатации электроустановок потребителей».

Соединитель ремонту не подлежит.

При обнаружении неисправности по истечении гарантийного срока изделие утилизировать.

По истечении срока службы изделие утилизировать.

Транспортирование, хранение и утилизация

Транспортирование соединителей допускается любым видом крытого транспорта в упаковке изготовителя, обеспечивающим предохранение упакованных соединителей от механических повреждений, загрязнения и попадания влаги при температуре окружающего воздуха от минус 25 °С до плюс 40 °С.

Хранение соединителей в части воздействия климатических факторов по группе 2(С) ГОСТ 15150. Хранение осуществляется в упаковке изготовителя в помещениях с естественной

вентиляцией при температуре окружающего воздуха от минус 25 °C до плюс 40 °C и относительной влажности 80 % при 25 °C.

Утилизацию соединителей необходимо производить в соответствии с требованиями законодательных актов о вторичной переработке изделий, изготовленных из пластмасс.

Срок службы и гарантия изготовителя

Гарантийный срок эксплуатации соединителей — 5 лет со дня продажи при условии соблюдения потребителем правил транспортирования, хранения, монтажа и эксплуатации.

Срок службы соединителя — 15 лет.

EN

Basic product data

SSI power plug and socket-outlets for industrial purposes MAGNUM series IEK trademark (hereinafter — plug and socket-outlets) are designed for operation in single- and three-phase AC networks with voltage of up to 415 V, frequency of 50 and 60 Hz.

Plug and socket-outlets scope of application: for operation indoors and outdoors with single-phase and three-phase portable and fixed electrical equipment with a ground contact, as well as for versions with a neutral (depending on connector version).

The connectors are designed for the following operation conditions:

- operating temperature range: from minus 25 °C to plus 40 °C;
- relative air humidity: up to 98 % at plus 25 °C;
- structural design category: M1.

Technical data

Types of the plug and socket-outlets and their main technical specifications are given in tables 1–5.

Overall and mounting dimensions of the plug and socket-outlets are shown in figures 1–15.

Position of a ground contact of the plug and socket-outlets — 6 h. Rated insulation voltage — 500 V.

In fixed plug and socket-outlets, the cable can be led in via upper or bottom entry according to table 6. To install a gland into a bottom plug and socket-outlet entry firstly cut a membrane in plug and socket-outlet bottom around the circle. To install a gland into an upper entry in plug and socket-outlets SSI-11X, SSI-12X, SSI-5XX, it is also necessary to cut a membrane around the circle.

Completeness of set

The scope of delivery of the supply is shown in the table 7.

Safety measures

IT IS FORBIDDEN TO

Connect a plug and socket-outlet to a damaged electric wiring.

Mount or dismantle a plug and socket-outlet when network voltage is ON.

Operation should meet the "Rules of technical operation of electric installations of consumers".

The plug and socket-outlets are not subject to repair.

If a malfunction is detected after the warranty period has expired, the product should be disposed of.

At the end of the product's service life, dispose of it.

Transportation, storage and disposal

The plug and socket-outlets can be transported by any type of covered transport in the manufacturer's package ensuring protection of the packed products from mechanical damage, dirt and moisture ingress at the temperature from minus 25 °C to plus 40 °C.

Storage conditions in terms of the impact of climatic factors according to group 2(C). The products shall be stored in the manufacturer's package in naturally ventilated rooms at ambient temperature from minus 25 °C to plus 40 °C and relative humidity up to 80 % at plus 25 °C.

The plug and socket-outlets shall be disposed according to legislative acts on recycling of products made of plastic.

Service life and manufacturer's warranties

Warranty period of plug and socket-outlets operation is 5 years from the date of sale, provided that the consumer complies with the rules of transportation, storage, installation and operation.

Service life of plug and socket-outlet — 15 years.

Бұйым туралы негізгі мәліметтер

IEK тауар белгісінің MAGNUM сериясының ССИ өнеркәсіптік мақсаттағы күштік штепсельді жалғастырғыштары бұдан әрі жалғастырғыштар) кернеуі 415 В-қа дейінгі және жиілігі 50 және 60 Гц айнымалы тоқтың бір және үш фазалы желілерінде пайдалануға арналған.

Қауіпсіздік талаптары бойынша жалғастырғыштар Кеден Одағының КО 004/2011 ТР-нің және ЕАЭО 037/2016 ТР-нің техникалық регламентіне сәйкес келеді.

Жалғастырғыштар 27.33.13-004-83135016-2017 ТШ бойынша шығарылады.

Жалғастырғыштарды қолдану аясы: түйіспесі жерге тұйықталған, бір фазалы және үш фазалы орындалымдағы, сондай-ақ бейтараптама орындалымдағы (жалғастырғыштың түріне қарай) жылжымалы және стационарлы электр жабдықтары бар үйжайлардың ішінде және ашық ауада пайдалануға арналған.

Жалғастырғыштар келесі пайдалану жағдайларына шақталған:

- жұмыс температуралары ауқымы минус 25 °С-ден плюс 40 °С-ге дейін;
- ауаның салыстырмалы ылғалдылығы плюс 25 °С-де 98 %-дан аспайды;
- МЕМСТ 17516.1 бойынша М1 механикалық орындалу тобы.

Техникалық деректері

Жалғастырғыштардың түрлері мен олардың негізгі техникалық деректері 1–5 кестелерде келтірілген.

Жалғастырғыштардың габариттік және орнату өлшемдері 1–15 суреттерде келтірілген.

Жалғастырғыштардың жерге тұйықтаушы түйіспесінің күйі 6 ч. Оқшауламаның бойындағы номиналды кернеу 500 В.

Стационарлық жалғастырғыштарда кәбілдің кірмесі 6 кестеге сәйкес үстіңгі немесе түпкі кірме арқылы жүзеге асырылуы мүмкін. Нығыздаманы жалғастырғыштардың түпкі кірмесіне орнату үшін әуелі жалғастырғыштың түбіндегі мембраны шеңбер бойынша кесіп алу керек. ССИ-11Х, ССИ-12Х, ССИ-5ХХ жалғастырғыштарында нығыздаманы үстіңгі кірмеге орнату үшін онда да мембрананы шеңбер бойынша кесіп алу керек.

Жиынтықтылық

Жалғастырғыштардың жеткізілім жиынтығы 7 кестеде келтірілген.

Қауіпсіздік шаралары**ТҮЙІМ САЛЫНАДЫ**

Жалғастырғышты зақымдалған электр сымдар жүйесіне жалғауға.

Желінің қоректендіруі қосулы кезде жалғастырғышты монтаждауға немесе бөлшектеуге

Пайдалану «Тұтынушылардың электр қондырғыларын техникалық пайдалану қағидаларына» сәйкес жүргізілуі тиіс.

Жалғастырғыш жөнделмейді.

Келіпдік мерзім аяқталғаннан кейін ақау анықталған кезде бұйымды кәдеге жарату керек.

Қызмет мерзімі өткеннен кейін бұйымды кәдеге жарату керек.

Тасымалдау, сақтау және кәдеге жарату

Жалғастырғыштарды дайындаушының қаптамасында буып-түйілген жалғастырғыштарды механикалық зақымданулардан, былғанудан және ылғал тиюден сақтауды қамтамасыз ететін жабық көліктің кез келген түрімен айналадағы ауаның минус 25 °С-тен плюс 40 °С-ге дейінгі температурасында тасымалдауға рұқсат етіледі.

Жалғастырғыштарды сақтау МЕМСТ 15150 2(С) тобы бойынша климаттық факторлардың әсері бөлігінде. Сақтау дайындаушының қаптамасында табиғи желдетілетін үйжайларда айналадағы ауаның минус 25 °С-тен плюс 40 °С-ге дейінгі температурасында және 25 °С-де 80 % салыстырмалы ылғалдылық жағдайында жүзеге асырылады.

Жалғастырғыштарды кәдеге жаратуды пластмассалардан дайындалған бұйымдарды қайталап өңдеу туралы заңнамалық актілердің талаптарына сәйкес жүргізу керек.

Қызмет мерзімі және дайындаушының кепілдігі

Жалғастырғыштардың кепілді пайдалану мерзімі – тұтынушы тасымалдау, сақтау, монтаждау және пайдалану қағидаларын сақтаған жағдайда сатылған күннен бастап 5 жыл.
Жалғастырғыштың қызмет мерзімі – 15 жыл

Таблица 1 – Вводные устройства (Вилки стационарные) / Table 1 — Appliance inlets (fixed plugs) / Кесте 1 – Кіріме құрылғылар (Стационарлық ашалар)

Параметр / Parameter / Параметрі	Значение / Value / Мәні					
Типоисполнение / Version / Типтік орындалымы	ССИ-513 / SSI-513	ССИ-514 / SSI-514	ССИ-515 / SSI-515	ССИ-523 / SSI-523	ССИ-524 / SSI-524	ССИ-525 / SSI-525
Число контактов / Number of contacts / Түйіспелер саны	2P+ ⊕	3P+ ⊕	3P+N+ ⊕	2P+ ⊕	3P+ ⊕	3P+N+ ⊕
Номинальный ток, А / Rated current, A / Номиналды ток, А	16			32		
Диапазон номинального рабочего напряжения, В / Rated operating voltage range, V / Номиналды жұмы кернеуі ауқымы, В	200–250	380–415	200/346–240/415	200–250	380–415	200/346–240/415
Сечение подключаемых проводников, мм ² / Cross-section of connected conductors, mm ² / Жалғанатын сымдардың қимасы, мм ²	1–2,5			2,5–6		
Степень защиты по ГОСТ 14254 (IEC 60529) / Degree of protection according to IEC 60529 / MEMCT 14254 (IEC 60529) бойынша қорғаныш дәрежесі	IP44					
Фиксирующее устройство / Retaining device / Бекіту құрылғысы	Выемка / Groove / Ойық			Выступ / Protrusion / Дөңес		
Наличие блокировки / Interlock / Бұғаттаманың бар-жоғы	Без блокировки / No interlock / Бұғаттамасыз					

Таблица 2 – Вилки переносные / Table 2 – Portable plugs / Кесте 2 – Тасымалы ашалар

Параметр / Parameter / Параметри	Значение / Value / Мәні									
Типоисполнение / Version / Типтік орындалымы	ССИ-013 / SSI-013	ССИ-014 / SSI-014	ССИ-015 / SSI-015	ССИ-023 / SSI-023	ССИ-024 / SSI-024	ССИ-025 / SSI-025	ССИ-033 / SSI-033	ССИ-034 / SSI-034	ССИ-035 / SSI-035	ССИ-045 / SSI-045
Число контактов / Number of contacts / Түйіспелер саны	2P+ ⊕	3P+ ⊕	3P+N+ ⊕	2P+ ⊕	3P+ ⊕	3P+N+ ⊕	2P+ ⊕	3P+ ⊕	3P+N+ ⊕	
Номинальный ток, А / Rated current, A / Номиналды ток, А	16			32			63			125
Диапазон номинального рабочего напряжения, В / Rated operating voltage range, V / Номиналды жұмы кернеуі ауқымы, В	200–250	380–415	200/346–240/415	200–250	380–415	200/346–240/415	200–250	380–415	200/346–240/415	
Сечение подключаемых проводников, мм ² / Cross-section of connected conductors, mm ² / Жалғанатын сымдардың қимасы, мм ²	1–2,5			2,5–6			6–16			16–50

Продолжение таблицы / Continuation of the table / Кестенің жалғасы 2

Параметр / Parameter / Параметрі	Значение / Value / Мәні									
Типоисполнение / Version / Типтік орындалымы	ССИ-013 / SSI-013	ССИ-014 / SSI-014	ССИ-015 / SSI-015	ССИ-023 / SSI-023	ССИ-024 / SSI-024	ССИ-025 / SSI-025	ССИ-033 / SSI-033	ССИ-034 / SSI-034	ССИ-035 / SSI-035	ССИ-045 / SSI-045
Степень защиты по ГОСТ 14254 (IEC 60529) / Degree of protection according to IEC 60529 / МЕМСТ 14254 (IEC 60529) бойынша қорғаныш дәрежесі	IP44						IP67			
Фиксирующее устройство / Retaining device / Бекіту құрылғысы	Выступ / Groove / Дөңес						Байонетное кольцо / Bayonet ring / Байонетті сақина			
Наличие блокировки / Interlock / Бұғаттаманың бар-жоғы	Без блокировки / No interlock / Бұғаттамасыз						С электрической блокировкой / With electric interlock / Электрлі бұғаттамамен бірге			

Таблица 3 – Розетки штепсельные (Розетки штепсельные стационарные) / Table 3 — Socket-outlets (fixed socket-outlet) / Кесте 3 – Штепсельді розеткалар (Штепсельді стационарлық розеткалар)

Параметр / Parameter / Параметрі	Значение / Value / Мәні									
Типоисполнение / Version / Типтік орындалымы	ССИ-113 / SSI-113	ССИ-114 / SSI-114	ССИ-115 / SSI-115	ССИ-123 / SSI-123	ССИ-124 / SSI-124	ССИ-125 / SSI-125	ССИ-133 / SSI-133	ССИ-134 / SSI-134	ССИ-135 / SSI-135	ССИ-145 / SSI-145
Число контактов / Number of contacts / Түйіспелер саны	2P+ ⊥	3P+ ⊥	3P+N+ ⊥	2P+ ⊥	3P+ ⊥	3P+N+ ⊥	2P+ ⊥	3P+ ⊥	3P+N+ ⊥	
Номинальный ток, А / Rated current, A / Номиналды ток, А	16			32			63			125
Диапазон номинального рабочего напряжения, В / Rated operating voltage range, V / Номиналды жұмы кернеуі ауқымы, В	200–250	380–415	200/346–240/415	200–250	380–415	200/346–240/415	200–250	380–415	200/346–240/415	
Сечение подключаемых проводников, мм ² / Cross-section of connected conductors, mm ² / Жалғанатын сымдардың қимасы, мм ²	1,5–4			2,5–10			6–25			25–70
Степень защиты по ГОСТ 14254 (IEC 60529) / Degree of protection according to IEC 60529 / МЕМСТ 14254 (IEC 60529) бойынша қорғаныш дәрежесі	IP44						IP67			
Фиксирующее устройство / Retaining device / Бекіту құрылғысы	Крышка / Cover / Қақпақ						Крышка с байонетным кольцом / Cover with bayonet ring / Байонетті сақинасы бар қақпақ			
Наличие блокировки / Interlock / Бұғаттаманың бар-жоғы	Без блокировки / No interlock / Бұғаттамасыз						С электрической блокировкой / With electric interlock / Электрлі бұғаттамамен бірге			

Таблица 4 - Розетки переносные / Table 4 — Portable socket-outlets / Кесте 4 – Портативті розеткалар

Параметр / Parameter / Параметрі	Значение / Value / Мәні								
Типоисполнение / Version / Типтік орындайымы	ССИ-213 / SSI-213	ССИ-214 / SSI-214	ССИ-215 / SSI-215	ССИ-223 / SSI-223	ССИ-224 / SSI-224	ССИ-225 / SSI-225	ССИ-233 / SSI-233	ССИ-234 / SSI-234	ССИ-235 / SSI-235
Число контактов / Number of contacts / Түйіспелер саны	2P+±	3P+±	3P+N+±	2P+±	3P+±	3P+N+±	2P+±	3P+±	3P+N+±
Номинальный ток, А / Rated current, A / Номиналды ток, А	16			32			63		
Диапазон номинального рабочего напряжения, В / Rated operating voltage range, V / Номиналды жұмы кернеуі ауқымы, В	200–250	380–415	200/346–240/415	200–250	380–415	200/346–240/415	200–250	380–415	200/346–240/415
Сечение подключаемых проводников, мм ² / Cross-section of connected conductors, mm ² / Жалғанатын сымдардың қимасы, мм ²	1–2,5			2,5–6			6–16		
Степень защиты по ГОСТ 14254 (IEC 60529) / Degree of protection according to IEC 60529 / MEMCT 14254 (IEC 60529) бойынша қорғаныш дәрежесі	IP44						IP67		
Фиксирующее устройство / Retaining device / Бекіту құрылғысы	Крышка / Cover / Қақпақ						Крышка с байонетным кольцом / Cover with bayonet ring / Байонетті сақинасы бар қақпақ		
Наличие блокировки / Interlock / Бұғаттаманың бар-жоғы	Без блокировки / No interlock / Бұғаттамасыз						С электрической блокировкой / With electric interlock / Электрлі бұғаттамамен бірге		

Таблица 5 - Розетки штепсельные встраиваемые / Table 5 — Plug-in socket-outlets / Кесте 5 – Штепсельді розеткалар

Параметр / Parameter / Параметрі	Значение / Value / Мәні									
Типоисполнение / Version / Типтік орындауы	ССИ-413 / SSI-413	ССИ-414 / SSI-414	ССИ-415 / SSI-415	ССИ-423 / SSI-423	ССИ-424 / SSI-424	ССИ-425 / SSI-425	ССИ-433 / SSI-433	ССИ-434 / SSI-434	ССИ-435 / SSI-435	ССИ-445 / SSI-445
Число контактов / Number of contacts / Түйіспелер саны	2P+ ±	3P+ ±	3P+N+ ±	2P+ ±	3P+ ±	3P+N+ ±	2P+ ±	3P+ ±	3P+N+ ±	
Номинальный ток, А / Rated current, A / Номиналды ток, А	16			32			63			125
Диапазон номинального рабочего напряжения, В / Rated operating voltage range, V / Номиналды жұмы кернеуі ауқымы, В	200–250	380–415	200/346–240/415	200–250	380–415	200/346–240/415	200–250	380–415	200/346–240/415	
Сечение подключаемых проводников, мм ² / Cross-section of connected conductors, mm ² / Жалғанатын сымдардың қимасы, мм ²	1,5–4			2,5–10			6–25			25–70

Продолжение таблицы / Continuation of the table / Кестенің жалғасы 5

Параметр / Parameter / Параметрі	Значение / Value / Мәні									
Типоисполнение / Version / Типтік орындалымы	ССИ-413 / SSI-413	ССИ-414 / SSI-414	ССИ-415 / SSI-415	ССИ-423 / SSI-423	ССИ-424 / SSI-424	ССИ-425 / SSI-425	ССИ-433 / SSI-433	ССИ-434 / SSI-434	ССИ-435 / SSI-435	ССИ-445 / SSI-445
Степень защиты по ГОСТ 14254 (IEC 60529) / Degree of protection according to IEC 60529 / МЕМСТ 14254 (IEC 60529) бойынша қорғаныш дәрежесі	IP44						IP67			
Фиксирующее устройство / Retaining device / Бекіту құрылғысы	Крышка / Cover / Қақпақ						Крышка с байонетным кольцом / Cover with bayonet ring / Байонетті сақинасы бар қақпақ			
Наличие блокировки / Interlock / Бұғаттаманың бар-жоғы	Без блокировки / No interlock / Бұғаттамасыз						С электрической блокировкой / With electric interlock / Электрлі бұғаттамамен бірге			

Таблица / Table / Кесте 6

Типоисполнение / Version / Типтік орындалымы	Тип сальника для установки в верхний ввод / Gland type for installation into upper entry / Үстіңгі кірмеге орнатуға арналған нығыздаманың түрі	Тип сальника для установки в донный ввод / Gland type for installation into bottom entry / Түпкі кірмеге орнатуға арналған нығыздаманың түрі
ССИ-11X / SSI-11X ССИ-12X / SSI-12X ССИ-5XX / SSI-5XX	Резиновый сальник / Rubber gland / Резеңке нығыздама Сальник / Gland / Нығыздама MG 25*	Резиновый сальник / Rubber gland / Резеңке нығыздама
ССИ-13X / SSI-13X	Сальник / Gland / Нығыздама MG 40	Сальник / Gland / Нығыздама MG 40 Сальник / Gland / Нығыздама MG 32* Сальник / Gland / Нығыздама MG 25*
ССИ-14X / SSI-14X	Сальник / Gland / Нығыздама MG 63	Сальник / Gland / Нығыздама MG 63

* В комплект поставки соединителей не входит / Not included into scope of supply / Жалғастырғыштардың жеткізілім жиынтығына кірмейді

Таблица / Table / Кесте 7

Типоисполнение / Version / Типтік орындалымы	Наименование / Denomination / Атауы	Количество, шт / Quantity, pcs / Саны, дана
ССИ-0XX, ССИ-2XX / SSI-0XX, SSI-2XX	Соединитель / Plug and socket-outlet / Жалғастырғыш Паспорт / Passport	1 1
ССИ-4XX / SSI-4XX	Соединитель / Plug and socket-outlet / Жалғастырғыш Уплотнительная прокладка / Sealing gasket / Тығыздағыш төсем Паспорт / Passport	1 1 1
ССИ-11X, ССИ-12X, ССИ-5XX / SSI-11X, SSI-12X, SSI-5XX	Соединитель / Plug and socket-outlet / Жалғастырғыш Эластичный сальник (вложен внутрь корпуса) / Elastic gland (placed inside of enclosure) / Иілгіш нығыздағыш (корпустың ішіне салынған) Паспорт / Passport	1 1 1

Продолжение таблицы / Continuation of the table / Кестенің жалғасы 7

Типоисполнение / Version / Типтік орындалымы	Наименование / Denomination / Атауы	Количество, шт / Quantity, pcs / Саны, дана
ССИ-13X / SSI-13X	Соединитель / Plug and socket-outlet / Жалғастырғыш	1
	Сальник MG 40 (вложен внутрь корпуса) / Gland MG 40 (placed inside of enclosure) /	1
	MG 40 тығыздама (корпусың ішіне салынған) Паспорт / Passport	1
ССИ-14X / SSI-14X	Соединитель / Plug and socket-outlet / Жалғастырғыш	1
	Сальник MG 63 (вложен внутрь корпуса) / Gland MG 63 (placed inside of enclosure) / MG 63 тығыздама (корпусың ішіне салынған)	1
	Паспорт / Passport	1

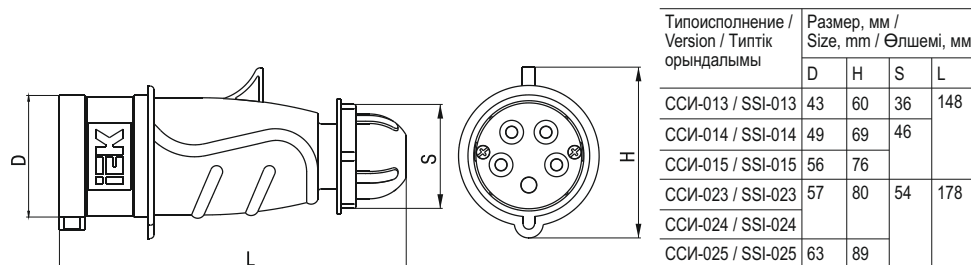


Рисунок 1 – Габаритные размеры соединителей типа ССИ-013, ССИ-014, ССИ-015, ССИ-023, ССИ-024, ССИ-025 /
Figure 1 – Overall dimensions of plug and socket-outlets SSI-013, SSI-014, SSI-015, SSI-023, SSI-024, SSI-025 /
Сурет 1 – ССИ-013, ССИ-014, ССИ-015, ССИ-023, ССИ-024, ССИ-025 типті жалғастырғыштардың габариттік
өлшемдері

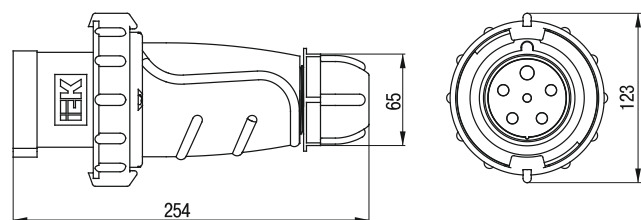


Рисунок 2 – Габаритные размеры соединителей типа ССИ-033, ССИ-034, ССИ-035 / Figure 2 — Overall dimensions of
plug and socket-outlets SSI-033, SSI-034, SSI-035 / Сурет 2 – ССИ-033, ССИ-034, ССИ-035 типті жалғастырғыштардың
габариттік өлшемдері

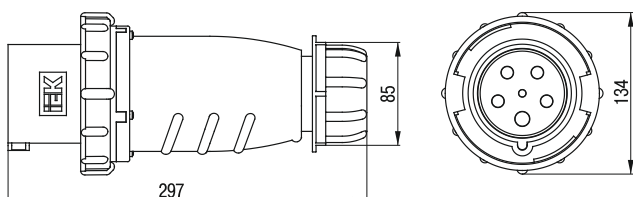
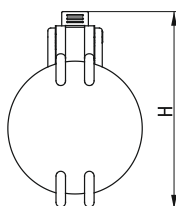
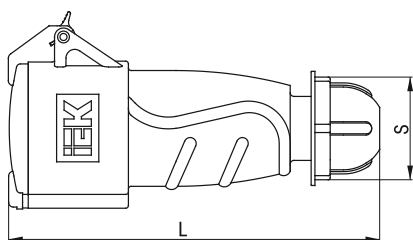


Рисунок 3 – Габаритные размеры соединителей типа ССИ-045 / Figure 3 – Overall dimensions of plug and socket-outlets
SSI-045 / Сурет 3 – ССИ-045 типті жалғастырғыштардың габариттік өлшемдері



Типоисполнение / Version / Типтік орындаымы	Размер, мм / Size, mm / Өлшемі, мм		
	H	S	L
ССИ-213 / SSI-213	78	36	160
ССИ-214 / SSI-214	84	46	
ССИ-215 / SSI-215	94		
ССИ-223 / SSI-223	97	54	190
ССИ-224 / SSI-224			
ССИ-225 / SSI-225	104		

Рисунок 4 – Габаритные размеры соединителей типа ССИ-213, ССИ-214, ССИ-215, ССИ-223, ССИ-224, ССИ-225 / Figure 4 – Overall dimensions of plug and socket-outlets SSI-213, SSI-214, SSI-215, SSI-223, SSI-224, SSI-225 / Сурет 4 – ССИ-213, ССИ-214, ССИ-215, ССИ-223, ССИ-224, ССИ-225 типті жалғастырғыштардың габариттік өлшемдері

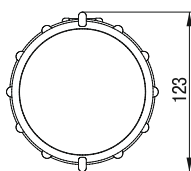
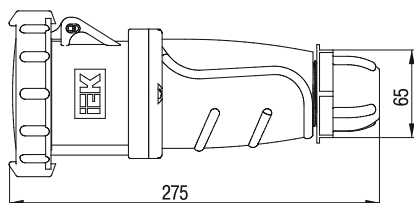
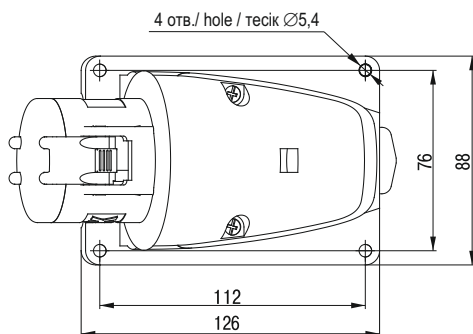
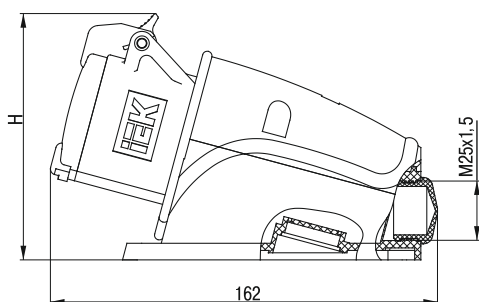
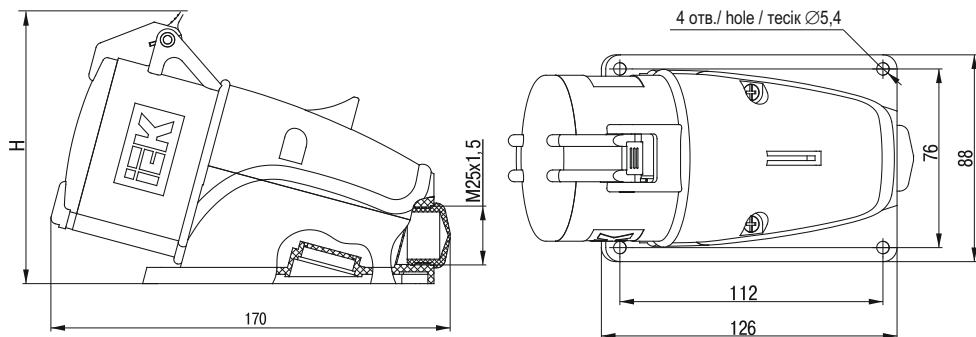


Рисунок 5 – Габаритные размеры соединителей типа ССИ-233, ССИ-234, ССИ-235 / Figure 5 – Overall dimensions of plug and socket-outlets SSI-233, SSI-234, SSI-235 / Сурет 5 – ССИ-233, ССИ-234, ССИ-235 типті жалғастырғыштардың габариттік өлшемдері



Типоисполнение / Version / Типтік орындаымы	Размер H, мм / Size H, mm / Өлшемі H, мм
ССИ-113 / SSI-113	104
ССИ-114 / SSI-114	106
ССИ-115 / SSI-115	110

Рисунок 6 – Габаритные размеры соединителей типа ССИ-113, ССИ-114, ССИ-115 / Figure 6 – Overall dimensions of plug and socket-outlets SSI-113, SSI-114, SSI-115 / Сурет 6 – ССИ-113, ССИ-114, ССИ-115 типті жалғастырғыштардың габариттік өлшемдері



Типоисполнение / Version / Типтік орындалымы	Размер Н, мм / Size H, mm / Өлшемі Н, мм
123	115
124	
125	118

Рисунок 7 – Габаритные размеры соединителей типа ССИ-123, ССИ-124, ССИ-125 / Figure 7 – Overall dimensions of plug and socket-outlets SSI-123, SSI-124, SSI-125 / Сурет 7 – ССИ-123, ССИ-124, ССИ-125 типті жалғастырғыштардың габариттік өлшемдері

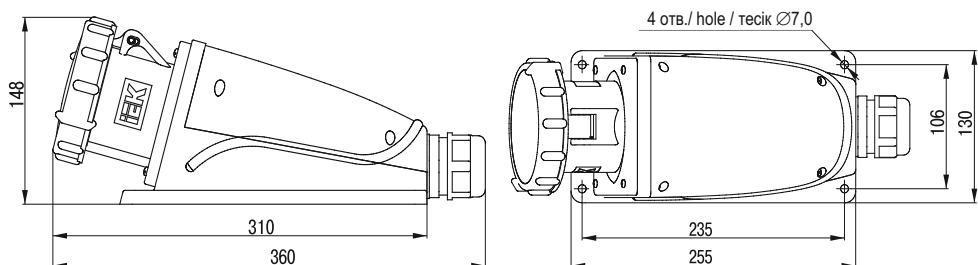


Рисунок 8 – Габаритные размеры соединителей типа ССИ-133, ССИ-134, ССИ-135 / Figure 8 – Overall dimensions of plug and socket-outlets SSI-133, SSI-134, SSI-135 / Сурет 8 – ССИ-133, ССИ-134, ССИ-135 типті жалғастырғыштардың габариттік өлшемдері

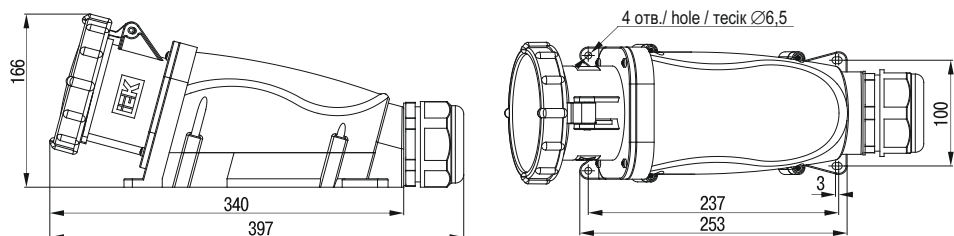
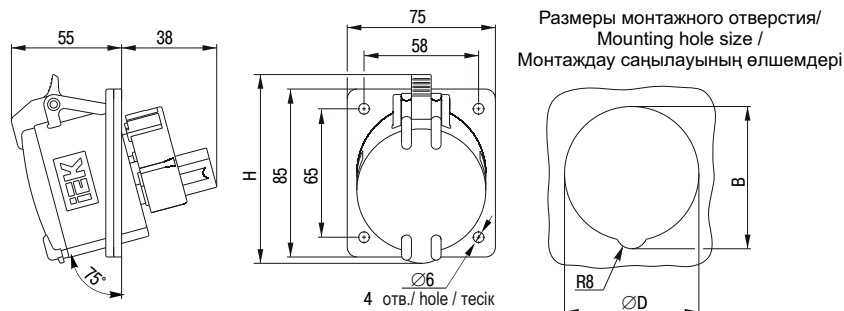
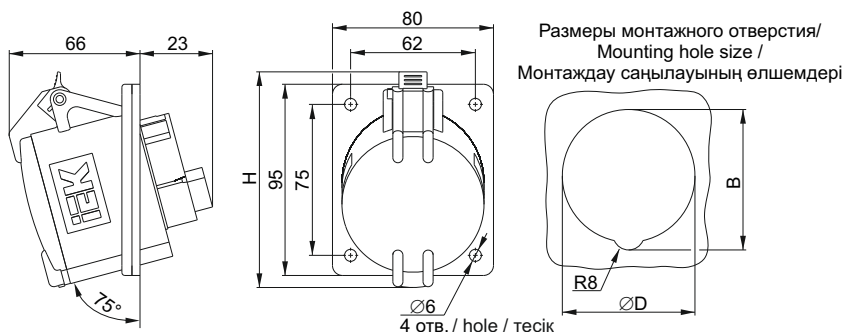


Рисунок 9 – Габаритные размеры соединителей типа ССИ-145 / Figure 9 – Overall dimensions of plug and socket-outlets SSI-145 / Сурет 9 – ССИ-145 типті жалғастырғыштардың габариттік өлшемдері



Типоисполнение / Version / Типтік орындалымы	Размер, мм / Size, mm / Өлшемі, мм		
	B	D	H
ССИ-413 / SSI-413	60	55	85
ССИ-414 / SSI-414	68	60	87
ССИ-415 / SSI-415	72	68	96

Рисунок 10 – Габаритные размеры соединителей типа ССИ-413, ССИ-414, ССИ-415 / Figure 10 – Overall dimensions of plug and socket-outlets SSI-413, SSI-414, SSI-415 / Сурет 10 – ССИ-413, ССИ-414, ССИ-415 типті жалғастырғыштардың габариттік өлшемдері



Типоисполнение / Version / Типтік орындалымы	Размер, мм / Size, mm / Өлшемі, мм		
	B	D	H
ССИ-423 / SSI-423	80	66	101
ССИ-424 / SSI-424			
ССИ-425 / SSI-425	82	74	107

Рисунок 11 – Габаритные размеры соединителей типа ССИ-423, ССИ-424, ССИ-425 / Figure 11 – Overall dimensions of plug and socket-outlets SSI-423, SSI-424, SSI-425 / Сурет 11 – ССИ-423, ССИ-424, ССИ-425 типті жалғастырғыштардың габариттік өлшемдері

Размеры монтажного отверстия/
Mounting hole size /
Монтаждау саңылауының өлшемдері

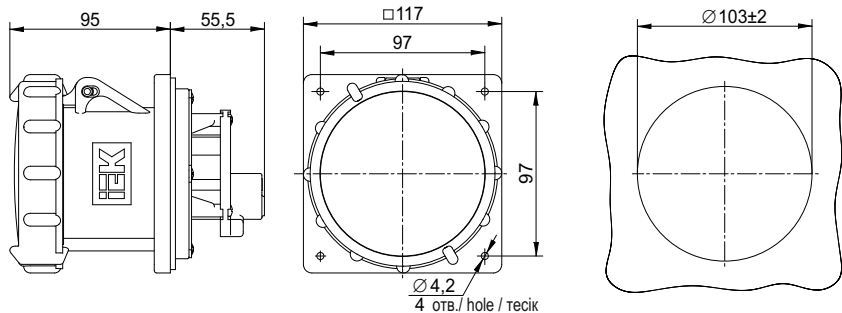


Рисунок 12 – Габаритные размеры соединителей типа ССИ-433, ССИ-434, ССИ-435 / Figure 12 – Overall dimensions of plug and socket-outlets SSI-433, SSI-434, SSI-435 / Сурет 12 – ССИ-433, ССИ-434, ССИ-435 типті жалғастырғыштардың габариттік өлшемдері

Размеры монтажного отверстия/
Mounting hole size /
Монтаждау саңылауының өлшемдері

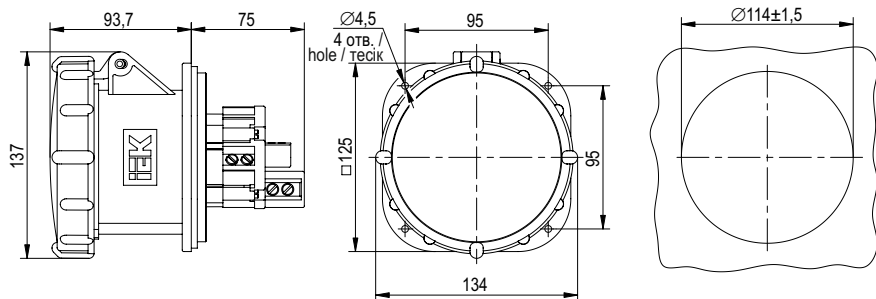


Рисунок 13 – Габаритные размеры соединителя типа ССИ-445 / Figure 13 – Overall dimensions of plug and socket-outlets SSI-445 / Сурет 13 – ССИ-445 типті жалғастырғыштардың габариттік өлшемдері

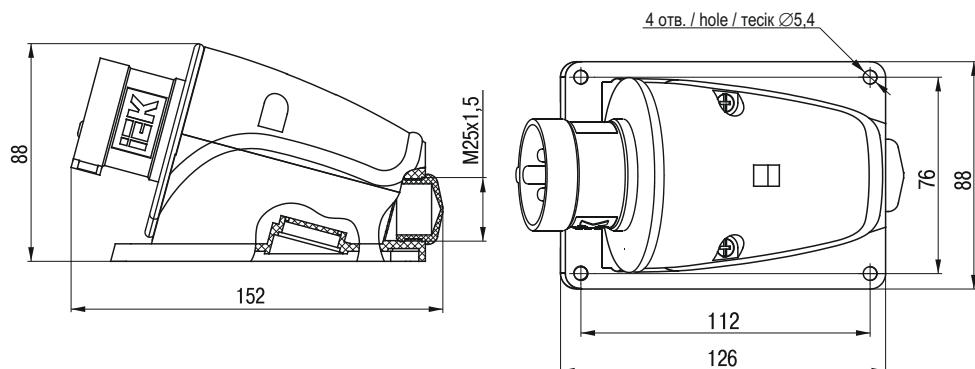
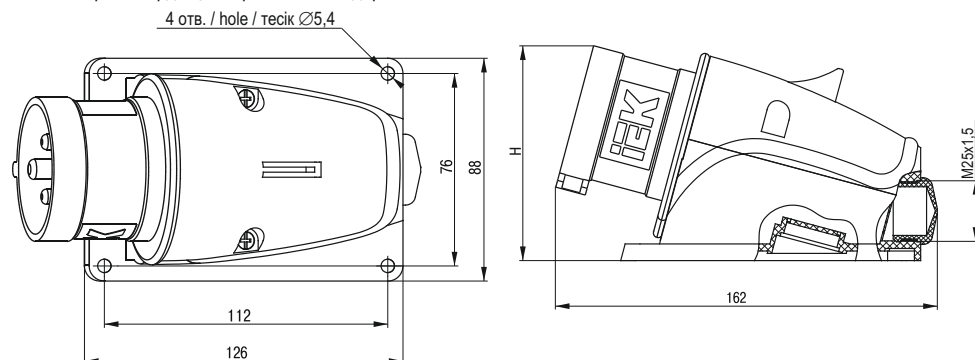


Рисунок 14 – Габаритные размеры соединителей типа ССИ-513, ССИ-514, ССИ-515 / Figure 14 – Overall dimensions of plug and socket-outlets SSI-513, SSI-514, SSI-515 / Сурет 14 – ССИ-513, ССИ-514, ССИ-515 типті жалғастырғыштардың габариттік өлшемдері



Типоисполнение / Version / Типтік орындалымы	Размер Н, мм / Size Н, mm / Өлшемі Н, мм
ССИ-523 / SSI-523	91
ССИ-524 / SSI-524	
ССИ-525 / SSI-525	94

Рисунок 15 – Габаритные размеры соединителей типа ССИ-523, ССИ-524, ССИ-525 / Figure 15 – Overall dimensions of plug and socket-outlets SSI-523, SSI-524, SSI-525 / Сурет 15 – ССИ-523, ССИ-524, ССИ-525 типті жалғастырғыштардың габариттік өлшемдері