

Наконечники болтовые НС

Краткое руководство по эксплуатации

Основные сведения об изделии

Наконечники болтовые НС товарного знака IEK (далее – наконечники) предназначены для оконцевания предварительно зачищенных от изоляции алюминиевых жил кабелей или проводов и присоединения их к алюминиевым клеммам, шинам, зажимам и т. п. Крепление наконечников на жилах кабелей или проводов осуществляется болтами.

По своим характеристикам наконечники соответствуют требованиям ТУ 3449-001-97507467-2007 и ГОСТ 10434.

Технические данные

Наконечники изготавливаются из дюралюминиевых сплавов марки В95 и Д16Т1.

Основные технические данные наконечников приведены в таблице 1.

Габаритные и установочные размеры наконечников приведены на рисунках 1, 2 и 3 и в таблице 2.

Комплектность

В комплект поставки входит:

- наконечники (в групповой упаковке в соответствии с таблицей 3);
- паспорт – 1 экз. на групповую упаковку.

Правила монтажа и эксплуатации

Монтаж присоединений жил кабелей или проводов при помощи наконечников производить в следующей последовательности:

- отметить на жиле кабеля (провода) длину, на которой необходимо удалить изоляцию (таблица 2, длина L3);
- снять изоляцию с присоединяемой жилы по отметке;
- надеть на жилу термоусаживаемую изолирующую трубку;
- ввести конец жилы в наконечник до упора;
- затянуть болты наконечника от руки в последовательности наружные – внутренние;
- затянуть болты наконечника до срыва головок в последовательности операции 5;

— зачистить места срыва головок болтов напильником, не должно оставаться острых кромок;

— надеть на наконечник термоусаживаемую изолирующую трубку до упора в лепесток наконечника и произвести её термоусадку феном или газовой горелкой для придания изолирующих свойств в месте соединения жилы с наконечником.

Меры безопасности

ЗАПРЕЩАЕТСЯ

Монтаж и присоединение жил кабелей и проводов, находящихся под напряжением/потенциалом

Наконечники соответствуют требованиям безопасности по ГОСТ 12.2.007.0.

При монтаже и эксплуатации наконечников необходимо соблюдать требования «Правил техники безопасности и технической эксплуатации электроустановок потребителей».

Монтаж электрических цепей с использованием наконечников должен осуществляться при температуре окружающей среды от минус 20 °С до плюс 50 °С.

По истечении срока службы наконечники утилизировать.

При обнаружении неисправности наконечники утилизировать.

Транспортирование, хранение и утилизация

Условия эксплуатации наконечников – рабочий диапазон температур от минус 60 °С до плюс 80 °С.

Транспортирование изделий в части воздействия механических факторов по группе С и Ж ГОСТ 23216, климатических факторов по группе 4(Ж2) по ГОСТ 15150.

Транспортирование наконечников допускается любым видом крытого транспорта в упаковке изготовителя, обеспечивающим предохранение упакованных изделий от механических повреждений, загрязнения и попадания влаги.

Хранение наконечников в части воздействия климатических факторов по группе 4(Ж2) ГОСТ 15150. Хранение изделий осуществляется только в упаковке изготовителя в помещениях с естественной вентиляцией при температуре окружающего воздуха от минус 60 °С до плюс 50 °С и относительной влажности 75 %, допускается хранение при относительной влажности до 100 % при 25 °С.

Наконечники утилизируются путём сдачи в специализированные организации по приёмке и переработке лома цветных металлов.

Срок службы и гарантии изготовителя

Срок службы соединителей 30 лет.

Гарантийный срок эксплуатации 6 лет.

В случае обнаружения неисправности подлежат замене.

Таблица 1

Наименование показателя	Значение для наконечника типа				
	HC-300	HC-400	HC-500	HC-625	HC-800
Сечение присоединяемой жилы кабеля или провода, мм ²	300	400	500	625	800
Рабочее напряжение, кВ	35	35	35	35	35
Момент срыва головки фиксирующих болтов, Н·м	62,2	62,2	62,2	62,2	62,2
Масса, кг	0,360	0,404	0,524	0,650	1,069

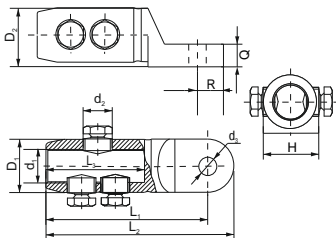


Рисунок 1 – HC-300 и HC-400

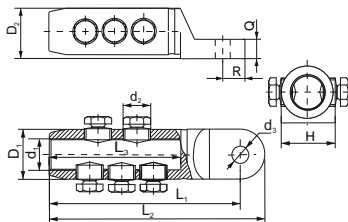


Рисунок 2 – HC-500 и HC-625

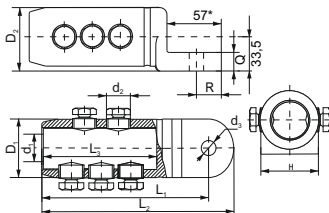


Рисунок 3 – HC-800

Таблица 2

Размер	Значение размера, мм				
	НС-300	НС-400	НС-500	НС-625	НС-800
L ₁	115	115	150	150	150
L ₂	133,5	133,5	175	175	175
L ₃	70	70	100	100	100
D ₁	38	42	46	52	59
D ₂	41,5	45,5	49,5	55,5	63
d ₁	M24×1	M27×1	M29×1	M34×1	M37×1
d ₂	M20×1,5	M20×1,5	M20×1,5	M20×1,5	M22×1,5
d ₃	13	13	13	13	17
R	18,5	18,5	25	25	25
Q	16	16	16	16	20
H	38	42	46	52	59

Таблица 3

Наименование	Количество в групповой упаковке, шт.
НС-300	3
НС-400	3
НС-500	3
НС-625	3
НС-800	3