

Металлические промышленные корпуса ЩМП IP65 GARANT IEK® – безопасность

и надежность, гарантированные производителем



Сварные промышленные корпуса ЩМП IP65 GARANT выпускаются в России на производственном комплексе ГК IEK в Тульской области. Разработаны специально для использования в неблагоприятных погодных условиях и условиях промышленного производства. Климатическое исполнение У1 и степень защиты IP65 определяют усиленную защиту от воздействия неблагоприятных факторов эксплуатации и позволяют размещать корпуса под открытым небом. Изделия выпускаются в навесном настенном исполнении.

Группа компаний IEK, г. Москва

ЩМП GARANT (рис. 1) – один из хитов щитового промышленного оборудования ГК IEK. Используется для сборки силовых электрощитов, щитов управления и автоматики с использованием любого оборудования – как силового, так и модульного.

Оборудование устанавливается на оцинкованные монтажные панели, которые регулируются по глубине

и позволяют устанавливать аппаратуру различных габаритов.

Широкий диапазон размеров дает возможность собрать большинство основных схем НКУ или скомбинировать НКУ по индивидуальным требованиям.

В зависимости от выполняемых задач можно использовать ЩМП GARANT любого из представленных габаритов:

- ▶ высота от 395 до 1400 мм;
- ▶ ширина от 310 до 650 мм;
- ▶ глубина от 220 до 275 мм.

Гарантированная надежность корпусов ЩМП IP65 GARANT достигается благодаря следующим особенностям:

- ▶ новые технологии усиления жесткости конструкции;
- ▶ сплошная проварка швов обеспечивает полную герметичность корпуса;
- ▶ заковка по периметру дверного проема;
- ▶ технологичный козырек на корпусе защищает электрооборудование от грязи и воды при открывании дверцы;
- ▶ усиленные петли, наличие защитного колпачка;
- ▶ специальное лакокрасочное покрытие для защиты корпуса от внешних воздействий агрессивной среды и высокой устойчивости к процессам коррозии;
- ▶ уплотнение из вспененного полиуретана на дверце корпуса;
- ▶ замки с пылевлагонепроницаемой накладкой.

Безопасность обеспечивают следующие решения:

- ▶ шпильки заземления на корпусе и двери;
- ▶ возможность установки металлических фальшпанелей – лицевой глухой (ЛГ) и лицевой для модульной аппаратуры (ЛМА);
- ▶ соответствие IP65, подтвержденное протоколом испытаний официального аккредитованного испытательного центра.

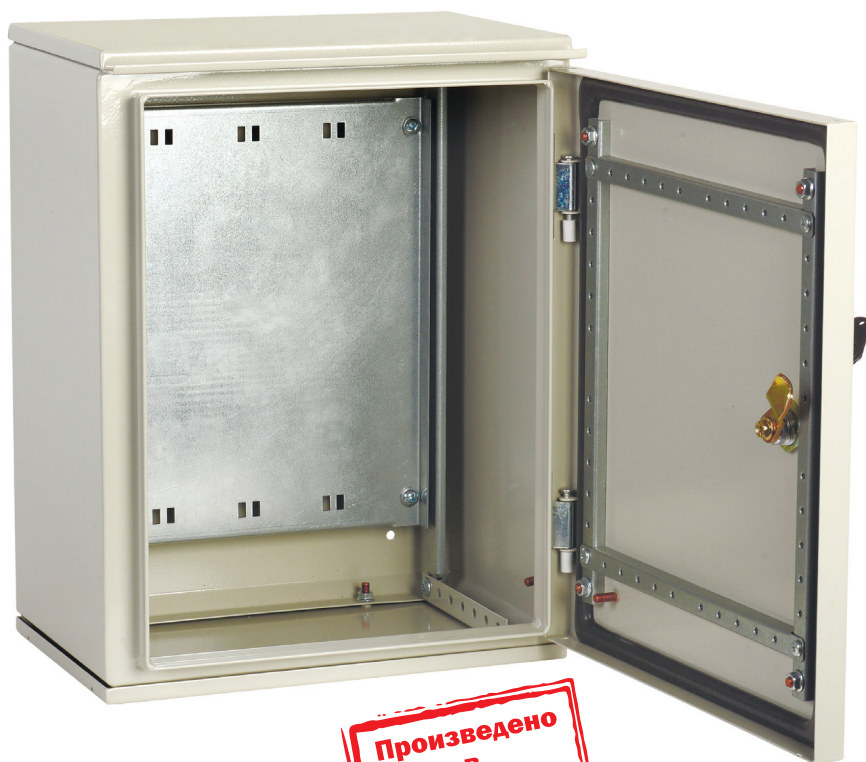


Рис. 1. Корпус ЩМП IP65 GARANT

Удобство монтажа и эксплуатации обеспечивают:

- ▶ съемные верхние и нижние крышки корпуса для доступа к оборудованию при монтаже и удобного сверления отверстий при подводке кабелей (для обеспечения степени защиты IP65 следует применять сальники IEK®);
- ▶ монтажная панель с перфорацией для фиксации проводов с помощью хомутов;
- ▶ дополнительная монтажная панель высотой 150 мм для установки оборудования;

▶ профиль для установки светосигнальной аппаратуры на дверце корпуса;

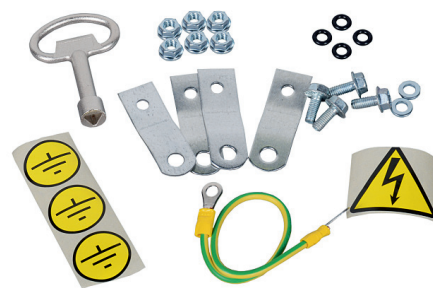
▶ дополнительный уголок монтажный для установки монтажной панели;

▶ профиль монтажный для установки металлических фальшпанелей ЛГ и ЛМА и DIN-рейки;

▶ комплекты крепления корпуса к столбу (монтажной полосой и скобой);

▶ фиксация корпуса на стене с помощью зацепов, которые входят в комплектацию корпуса;

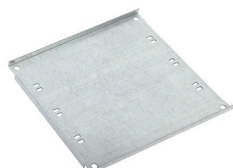
▶ полная комплектация: комплект для заземления, комплект для навески корпуса, знаки безопасности, паспорт, ключ, руководство по монтажу.



Панель ЛМА



Панель ЛГ



Панель монтажная



Профиль монтажный



Уголок монтажный

Рис. 2. Аксессуары к ЩМП IP65 GARANT IEK®

Группа компаний IEK, г. Москва,
тел.: +7 (495) 542-2222,
e-mail: info@iek.ru,
сайт: www.iek.ru