

# АКСЕССУАРЫ

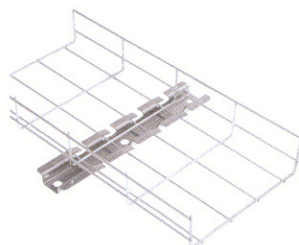
## торговой марки IEK

### ■ Кронштейн потолочный SSH



Новый кронштейн торговой марки IEK предназначен для крепления металлических лотков к потолку. Кроме того, используя его, можно монтировать кабельную трассу в настенном или напольном исполнении. Кронштейн SSH изготовлен из стали толщиной 4 мм и профилем 2,5 мм. Материал — сталь, оцинкованная электрохимическим способом после механической обработки изделия. Слой цинка составляет не менее 10 мкм.

позволяет прокладывать не только информационные кабели, но и силовые.



кабельную трассу и в настенном, и в напольном исполнении. В отличие от горизонтального держателя VH для металлических лотков держатель горизонтальный VV предназначен для монтажа проволочных лотков. Конструкции этих держателей

имеют существенные различия. Крепление лотка к держателю крепится за счет специальных лапок, дополнительное крепление соединительными комплектами MS20 и MDS20 не нужно. Преимуществами нового держателя VV являются сокращение времени монтажа, простота использования и надежность эксплуатации.

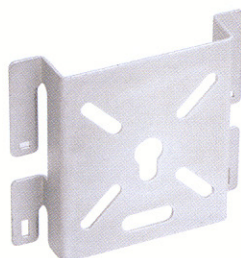
### ■ Стойка напольная 100



Стойка напольная в ассортименте ТМ IEK габарита 100 мм предназначена для прокладки напольным способом только проволочных лотков шириной до 200 мм. Крепеж осуществляется с помощью специальных лапок, которые фиксируют проволоку. Стойка прочная и выполнена из стали толщиной 0,8 мм, что

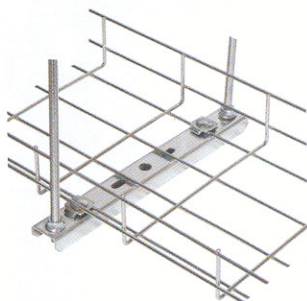
позволяет прокладывать не только информационные кабели, но и силовые.

### ■ Монтажная плата



Монтажная плата торговой марки IEK предназначена для крепления проволочного лотка к потолку с помощью шпильки. Используя плату, можно монтировать кабельную трассу и в настенном, и в напольном исполнении. Более того, с помощью данного аксессуара можно установить монтажную распаячную коробку.

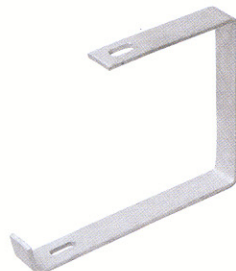
### ■ Держатель горизонтальный VH



Держатель VH торговой марки IEK предназначен для крепления металлического лотка к потолку с помощью шпильки. Кроме того, использование держателя возможно и при монтаже кабельной трассы в настенном и напольном исполнении под фальшполами. Прокладывание трассы возможно

как на основе металлических, так и проволочных лотков. Для крепления металллотка к держателю применяются метизные соединительные комплекты KC M6x10, MDS20 и MS20.

### ■ Подвес С-образный



Подвес С-образный предназначен для крепления кабеленесущей трассы к потолку. Выполнен методом горячего оцинкования стали. Толщина металла составляет 5 мм. Ассортимент расширен по четырем позициям: по ширине 100, 150, 200 и 300 мм. Способ крепления подвеса к потолку выбирается в зависимости

от материала потолка и расчетной нагрузки. Лоток укладывается на полку и крепится с помощью соединительных комплектов винта и гайки. Крепление лотка возможно как непосредственно к потолку с помощью болтов анкерных или отдельно анкера и болта, так и с помощью подвешивания на шпильку.

### ■ Держатель горизонтальный VV

Новый держатель торговой марки IEK предназначен для крепления проволочного лотка к потолку с помощью шпильки. Используя держатель, можно монтировать

### ■ Подвес V-образный

Подвес V-образный предназначен для подвеса кабельных трасс с помощью шпильки к профнастилу. Данный вид монтажа широко используется при прокладке

# для металлических и проволочных лотков

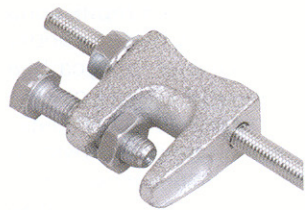
Компания «ИЭК» расширяет ассортимент аксессуаров для металлических и проволочных лотков. Таким образом, она предлагает новые способы монтажа лотков с использованием подвесов торговой марки IEK.



кабельных трасс в складских помещениях. Габариты подвеса в ассортименте компании «ИЭК» М8 и М10. Для установки кронштейна на профилированный лист требуется предварительное сверление или перфорация гребня листа. В гребень помещается верхняя часть кронштейна; в ее отверстие проде-

вается предварительно нарезанная по ширине шпилька, которая фиксируется двумя гайками. Шпилька для подвеса лотка ввинчивается в отверстие струбцины, снабженное гайкой, и фиксируется дополнительной гайкой на нужной высоте с нижней стороны кронштейна.

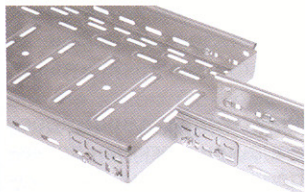
## ■ Струбцина



Струбцина поможет осуществить подвес кабельной трассы и крепление к двутавровым балкам. Такой вид подвеса находит свое применение на заводах, фабриках и других промышленных предприятиях. Габариты струбци-

ны в ассортименте компании «ИЭК» М8 и М10. Струбцина фиксируется на несущих металлоконструкциях с помощью затягивания болта и контргайки, входящих в комплект. Шпилька для подвеса лотка продевается в отверстие струбцины и фиксируется на определенной высоте двумя отдельными гайками со стопорным буртом в верхней части струбцины.

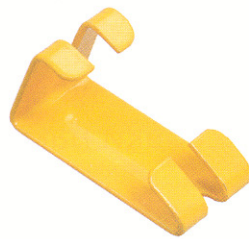
## ■ Переходник по ширине



Этот аксессуар предназначен для перехода кабельной трассы по габаритам металлических лотков по ширине. Переходник по ширине поставляется в несогнутом виде и может быть смонтирован как для левостороннего, так и

для правостороннего перехода, а также при симметричном переходе. В случае левостороннего и правостороннего перехода переходник используется совместно с соединительными пластинами в зависимости от габарита, а также с идентичным изделием переходника. При симметричном исполнении используются два переходника. Кроме того, переходник может быть использован и как заглушка для кабельного лотка. Это позволит придать кабельной трассе законченный вид. Добиться этого можно за счет сгиба пластины в П-образную форму.

## ■ Держатель DSL



Держатель предназначен для потолочного крепления проволочного лотка с помощью шпильки. Держатель фиксируется на шпильке с помощью гаек. Шпилька крепится к потолку в зависимости от материала несущей поверхности, а также в зависимости от выбора нагрузки. Фиксация

лотка держателем возможна как симметрично с двух сторон лотка, так и в шахматном порядке. Лоток подвешивается на держатель за крайнюю продольную проволоку.

## ■ Метизы



Метизы являются одной из новых подгрупп в ассортименте компании «ИЭК» в 2011 году и предназначены для монтажа кабельных трасс. Это более 60 позиций крепежных изделий: анкеры, болты, несколько разновидностей гаек, шайбы, анкерные болты с гайкой

и др. Номенклатура крепежа довольно разнообразна и постоянно расширяется благодаря изобретению новых, более совершенных элементов в соответствии с требованиями растущего строительного рынка. Метизы производятся с использованием самых высококачественных материалов, расфасовываются в качественные картонные упаковки удобной конструкции.

**Компания «ИЭК» расширяет ассортиментный ряд подвесов металлолотков и крепежных элементов более чем до 60 позиций по четырем основным габаритам — М6, М8, М10 и М12.**

Наименование	Габариты
Анкер латунный забивной	М6, М8, М10, М12
Анкер стальной забивной	М6, М8, М10, М12
Болт анкерный с гайкой	М6, М8, М10, М12
Болт шестигранный	М6, М8, М10, М12
Гайка со стопорным буртом	М6, М8, М10, М12
Гайка соединительная	М6, М8, М10, М12
Гайка шестигранная	М6, М8, М10, М12
Шайба плоская	М6, М8, М10, М12
Шайба плоская усиленная	М6, М8, М10, М12
Шпилька	М6, М8, М10, М12

Влад ЗУЕВ